



YACANCES LOISIRS JEUNES
PRÉSENTE
★ ★ ★ LE CATALOGUE ★ ★ ★
ÉTÉ TOUSSAINT
2020



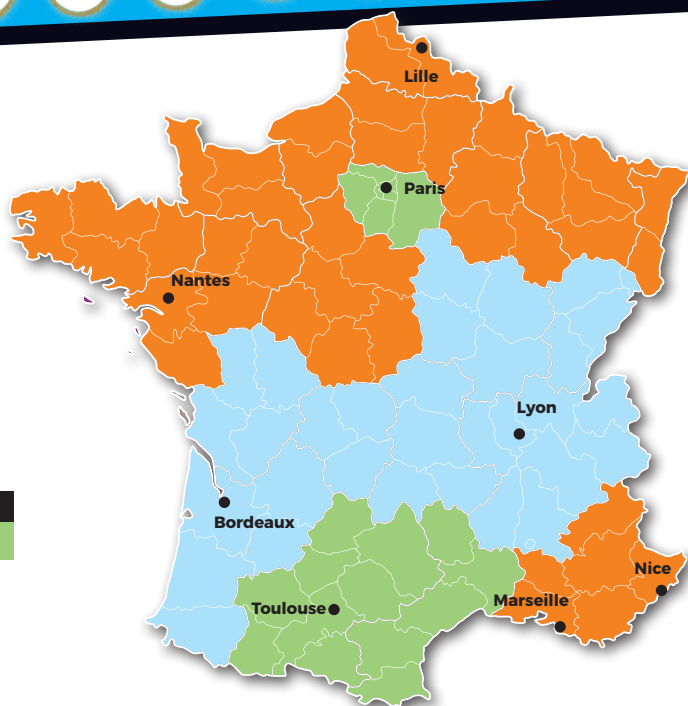
CALENDRIER

ÉTÉ / AUTOMNE 2020

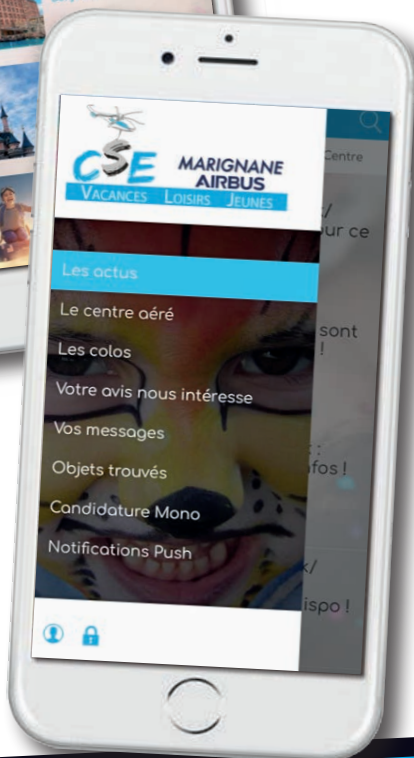
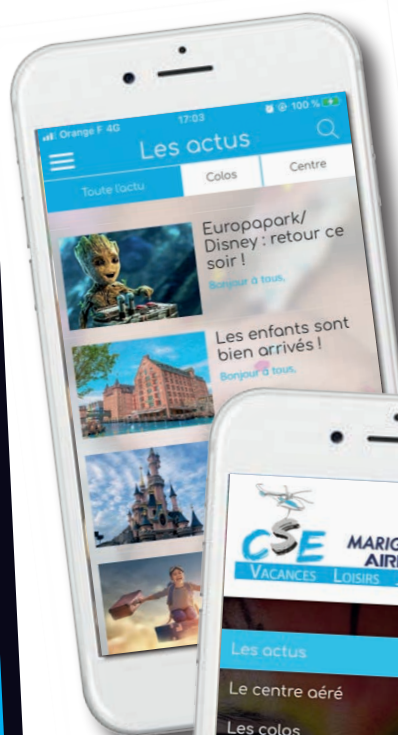
Zone A : Besançon, Bordeaux, Clermont-Ferrand, Dijon, Grenoble, Limoges, Lyon, Poitiers.

ZONE B : Aix Marseille, Amiens, Caen, Lille, Nancy Metz, Nantes, Nice, Orléans Tours, Reims, Rennes, Rouen, Strasbourg.

Zone C : Créteil, Montpellier, Paris, Toulouse, Versailles.



Vacances scolaires 2020			
VACANCES	ZONE A	ZONE B	ZONE C
ÉTÉ		du 04/07 au 31/08	
AUTOMNE		du 17/10 au 01/11	



APPLICATION SMARTPHONE

CSE AH VLJ OUACOM SAS

Télécharger l'application sur :

Apple Store



ou Android

CSE AH VLJ

Les jolies colonies de vacances représentent
un **moment fort dans la vie d'un enfant.**

C'est l'occasion de changer d'environnement,
de **se faire de nouveaux amis**
et de **partager des moments**
que l'on garde en mémoire.

Ainsi votre commission Loisirs Famille VLJ est heureuse
de vous présenter
pour les enfants de 6 à 17 ans la brochure
des séjours d'été et de Toussaint.

Quels que soient leur âge et leur goût la commission
a choisi **des séjours et des prestataires**
qui permettront à chacun
de **profiter d'un éventail varié**
de destinations et d'activités.

En France comme à l'étranger,
lors de séjours sportifs ou culturels,
vos enfants pourront
s'épanouir dans un cadre convivial,
sécurisant et de grande qualité.

A tous, au nom de toute l'équipe de la commission
Loisirs Famille et de l'ensemble des salariés
du service commercial du CSE,
je vous souhaite de très belles vacances d'été.

VÉRONIQUE SELLES
SECRÉTAIRE COMMISSION ASC LOISIRS FAMILLE

INSCRIPTIONS ET INFORMATIONS ...

SÉJOURS ÉTÉ : DATE DÉBUT INSCRIPTION : 20/01/20 DATE LIMITE D'INSCRIPTION : 31/03/20

Avis aux parents

Nous recommandons aux parents d'informer leurs enfants sur ce que l'on attend sur leur comportement dans une vie en collectivité :

- Respect des lois et d'autrui
- Interdiction de fumer pendant le séjour, (décret n° 77.1042 du 12.09.77)
- Respect des horaires de fonctionnement du centre
- Respect des Établissements ainsi que du matériel mis à leur disposition.

CONVOCACTION DE DÉPART

L'heure de rendez-vous fixée aux participants doit être respectée.

Pour les séjours CSE AIRBUS HELICOPTERS :

Rdv : 6h00

Départ : 6h30

Retour : 19h30

Les retardataires devront conduire leur enfant sur le lieu de séjour par leurs propres moyens (sans remboursement des frais de transport).

APPELS TÉLÉPHONIQUES

Pour le bon fonctionnement de nos centres, nous vous demandons de limiter vos appels téléphoniques à ceux nécessitant une réelle urgence.

Pensez que la période d'appel se situe au moment des repas, et que nous ne pouvons en aucun cas changer ces heures : 19 heures / 20 heures.

COURRIER

Pour les jeunes enfants, prévoir des enveloppes pré-timbrées avec votre adresse.

ARGENT DE POCHE

Uniquement pour « nos » centres, vous avez la possibilité de verser l'argent de poche en même temps que le paiement du séjour de votre enfant (à condition d'en avoir, au préalable, précisé le montant sur la fiche d'inscription). Dans tous les cas, l'argent de poche sera confié au Directeur de la Colonie.

PORT DU CASQUE OBLIGATOIRE (Rafting, VTT...)

Nous rappelons aux parents que toute inscription dans l'un de nos centres entraîne automatiquement l'accord parental du PORT DU CASQUE pour leur enfant. Certains parents peuvent accepter ce « non-port » du casque. Il est alors impératif de le signaler au CSE, par écrit sur le dossier d'inscription.

SANTÉ

La fiche sanitaire vous permet de nous indiquer tout ce qui concerne la santé de votre enfant. Sur place, une Assistante Sanitaire assure le suivi médical des enfants. Les traitements légers sont de son ressort. Elle fait appel aux services médicaux les plus proches au moindre doute. Dans ce cas, bien sûr, les parents sont prévenus.

FRAIS MÉDICAUX

Le Comité Social et Économique avance le montant des frais médicaux. Dès le retour du séjour, ces frais sont facturés aux parents qui doivent aussitôt s'acquitter de la facture à la Caisse du CSE. La feuille de maladie correspondante leur sera remise en contrepartie. Ils pourront ainsi en demander le remboursement auprès de leur Caisse d'Assurance Maladie.

DÉGRADATIONS

Les dégradations volontaires occasionnées par les colons et animateurs sur le centre de vacances ou à l'extérieur, pendant la durée du séjour, resteront à la charge des parents et leur seront facturées avec les justificatifs.

EXCLUSION DU SÉJOUR

Le CSE se réserve le droit d'exclure un participant en cours de séjour (colon ou animateur). Cette décision exceptionnelle est prise dans certains cas graves (attitude incompatible avec la vie en collectivité, danger pour les autres participants, etc.). Les parents sont alors informés immédiatement et les conditions de retour envisagées avec eux. Les frais de transport sont alors à leur charge et ils ne pourront prétendre à aucun remboursement de frais de séjour.

DOSSIER D'INSCRIPTION

LES DOSSIERS SONT À RENOUELER À CHAQUE SESSION.

Ce document, indispensable à l'assistant sanitaire du centre de vacances pour assurer la bonne surveillance médicale de votre enfant, devra être rempli avec la plus grande précision, en particulier le volet concernant les vaccinations (dates et rappels de vaccinations antitétaniques, antipolio myélite, etc.) et les allergies éventuelles.

Certaines activités entraînant des efforts parfois importants (altitude, randonnée en montagne...), nous conseillons aux parents de demander au médecin si leurs enfants sont aptes à pratiquer ces activités.

TOUT DOSSIER INCOMPLET SERA REFUSÉ.

LE PERSONNEL EXTÉRIEUR obligatoirement parrainé par un salarié Airbus Helicopters et uniquement sur « nos » colonies : Les Contamines (L'Avenière et La Cité Montjoie) / Saint-Paul / Morzine / Pont du Fossé/ Ancelle/ Pareloup. Pas d'inscription « extérieur » sur nos Partenaires.

L'inscription définitive des Extérieurs ne sera confirmée qu'après la clôture des inscriptions, en fonction des places disponibles. Les extérieurs ne sont, en aucun cas, prioritaires. Demander le tarif « extérieur » et le dossier spécifique « extérieur » au service commercial du CSE. Un chèque d'acompte de 30 % sera exigé à l'inscription.

* Nous attirons votre attention sur le fait que le CSE couvre vos enfants uniquement en responsabilité civile (faute pouvant incomber au CSE). Dans tous les autres cas, SEULE VOTRE ASSURANCE PERSONNELLE pourra intervenir. Veuillez vérifier que vous êtes bien titulaire d'un contrat assurant votre enfant en dehors des activités scolaires.

SÉJOURS TOUSSAINT :

DATE DÉBUT INSCRIPTION : 20/01/20

DATE LIMITE D'INSCRIPTION : 10/07/20

IMPORTANT

En ce qui concerne les téléphones portables, MP3, iPod, bijoux et autres objets de valeur en général, qui ne sont pas nécessaires en colonie de vacances (et qui sont strictement interdits), le CSE se décharge de toute responsabilité quant à la disparition ou la « casse » de ceux-ci, les Assureurs ne voulant pas couvrir les risques encourus.

CHOIX DU SÉJOUR/ TRANCHES D'ÂGE

L'affectation des enfants dans les différents centres se fait par tranche d'âge, critère important qui contribue à l'harmonie et au bon fonctionnement du séjour. Aucune dérogation n'est possible.

TARIFS

Nous vous rappelons que TOUS LES SÉJOURS (ceux de nos Colonies ainsi que ceux de nos Partenaires) se règlent au CSE.

Nous vous rappelons également que seuls les enfants du Personnel Airbus Helicopters bénéficient du tarif CSE.

Il est possible de payer votre séjour par retenues sur salaire (jusqu'à 6 mensualités), à votre convenance. Le préciser à l'inscription.

• Il sera consenti pour ce même Personnel (uniquement sur les colonies Airbus Helicopters) une remise de : -10 % au deuxième enfant et -20 % au troisième enfant et suivants, d'une même famille, participant à une même session.

Les prix comprennent (sur les colonies Airbus Helicopters)

- le transport
- la pension complète
- la location des casques (les protections de poignets et coudes ne sont pas fournies, mais fortement recommandées).
- l'assurance *

PAIEMENT DES SÉJOURS

Pour le personnel Entreprise : tout séjour doit être réglé en totalité un mois avant le départ. En cas de non-paiement, la Commission Vacances Loisirs Jeunes se réserve le droit d'annuler le séjour de votre enfant.

Pour les personnes extérieures (acceptées uniquement sur nos colonies et parrainées par un salarié Airbus Helicopters) : un acompte de 30 % sera demandé lors du dépôt du dossier, le solde au plus tard 1 mois avant le départ (tarif différent à demander au service commercial du CSE).

ANNULATIONS

Pour nos colos :

Pour raison non médicale (sinon, fournir justificatif).

• À plus de 15 jours avant le départ, il sera retenu 10 % du montant du séjour (sans la participation du CSE)

• Moins de 15 jours avant le départ, il sera retenu 20 % du montant du séjour (sans la participation du CSE).

Séjours annulés :

En cas de non-présence de l'enfant et sans en avertir la Commission Vacances Loisirs Jeunes au préalable, aucun remboursement ne sera consenti aux parents. À ce titre, seuls seront admis et remboursés les cas de force majeure et ce, sur présentation de justificatifs (certificat médical).

Séjours écourtés :

Nous rappelons que les cas de séjours écourtés sur « nos » centres seront examinés pour décider de leur remboursement.

À ce titre, seuls seront admis et remboursés les cas de force majeure et ce, sur présentation de justificatifs (certificat médical). Aucun remboursement de séjour écourté ne sera consenti aux parents dont les enfants quitteront le centre pour des raisons personnelles.

Attention : toute inscription génère des frais d'annulation. Pour les séjours chez les PARTENAIRES, les frais sont calculés sur le tarif « Partenaire » et soumis aux règles des Organismes prestataires... voir p.50.

IMPORTANT

La Loi du 7 juillet 1974 accordant la majorité à 18 ans, et d'autre part la réglementation nous interdisant d'accepter dans nos centres des personnes majeures parmi les colons, nous ne pourrions prendre en considération les candidatures des jeunes ayant 18 ans au moment de l'inscription ou pendant le séjour.

TROUSSEAU

Dans ce catalogue plusieurs fiches détaillées (en fonction de la destination) vous indiqueront les vêtements à prévoir, avant le départ. Pour le confort de votre enfant, il est essentiel de vous y conformer.

PHOTOS

Nous rappelons aux parents que toute inscription dans l'un de nos centres entraîne automatiquement l'accord parental afin que soient diffusées des photos de leurs enfants dans le cadre des projets pédagogiques proposés durant leur séjour en colonie.

Certains parents peuvent s'opposer à la diffusion de photographies sur lesquelles apparaissent leurs enfants. Il est impératif de le signaler par écrit lors du dossier d'inscription au CSE.

ENCADREMENT

Un Directeur diplômé Jeunesse et Sports dirige le Centre, assisté d'un adjoint, d'un assistant sanitaire. Pour les activités sportives, des intervenants diplômés encadrent les enfants dans toutes les disciplines proposées lors du séjour.

INFORMATION ANIMATEUR

Les fiches de candidatures devront être déposées au CSE avant le 24 Avril 2020.



NOUVEAU

YACANCES LOISIRS JEUNES

★ **LES SÉJOURS LINGUISTIQUES
SONT DISPONIBLES
UNIQUEMENT
EN CATALOGUE OUVERT** ★
AVEC NOS PARTENAIRES :



DATE LIMITE D'INSCRIPTION* 
SÉJOURS ÉTÉ 31/03/2020
 **SÉJOURS TOUSSAINT 10/07/2020**

Dans la limite des places disponibles

**DÉPÔT DU DOSSIER AU SERVICE COMMERCIAL DU CSE,
INFORMATIONS AUPRÈS DES ORGANISMES.**

SÉJOURS LINGUISTIQUES & NON LINGUISTIQUES 6/17 ANS



neige et soleil
Viens, c'est pas pareil !

Sans
FRONTIÈRES
L'esprit du voyage



ANGLOPHILES ACADEMIC
LANGUAGE • EDUCATION • TRAVEL



PARTICIPATION CSE

50%

plafonnée à 763 €/an/enfant

*Dates limites d'inscription : le 31 mars 2020 pour les séjours été et le 10 juillet 2020 pour les séjours Toussaint, dans la limite des places disponibles allouées à votre CSE

SOMMAIRE

CENTRE AÉRÉ

Complexe 4/12 ans.....	P 10
La Pignata 4/12 ans	P 11



NOS COLONIES

Ginasservis 7/9 ans.....	P 12
Presqu'île de Giens 9/12 ans.....	P 12
Tour des parcs de France 6/17 ans	P 13
Les Contamines Montjoie «L'Avenière» 6/10 ans.....	P 14
Ancelle «L'Arche» 6/12 ans.....	P 15
Pont du Fossé «Le Brudou» 6/12 ans.....	P 16
Saint Paul «Le Chenex» 10/13 ans.....	P 17
Morzine «L'Escalade» 13/15 ans.....	P 18
Pareloup «Routaboul» 15/17 ans.....	P 19
Trousseaux nos colonies	P 20 & 21

SÉJOURS THÉMATIQUE

Mon Club E-sport 12/17 ans.....	P 22 & 23
OM Ludiq Camp 6/12 ans.....	P 24
Stage de Stage de foot / Multi-sports 7/16 ans Luc Borrelli.....	P 25
Stage de Basket 10/17 ans Team Basket.....	P 26
Conduite Accompagnée 15/17 ans Temps Jeunes.....	P 27
Trousseau Porto Vecchio	P 28
Porto Vecchio 6/12 ans - 13/17 ans APAL.....	P 29

ÉTRANGER MOYEN-COURRIERS

Hollande 12/14 ans Sans Frontières.....	P 30 & 31
Grèce Arkéo 12/14 ans Sans Frontières.....	P 32 & 33
Trousseaux Grèce / Hollande	P 34 & 35

ÉTRANGER LONG-COURRIERS

3 Parfums d'Asie 14/17 ans Sans Frontières	P 36 & 37
Australie 14/17 ans Sans Frontières	P 38 & 39
Sénégal 14/17 ans Sans Frontières	P 40 & 41
Canada d'Est en Ouest 14/17 ans Sans Frontières.....	P 42 & 43
Trousseaux Asie / Australie / Sénégal / Canada	P 44 & 45

SÉJOURS TOUSSAINT

Europa park & Disney 8/17 ans.....	P 46 & 47
New York Halloween 14/17 ans Sans Frontières.....	P 48 & 49

AUTRES PRESTATIONS

Conditions d'annulation.....	P 50
Fiche sanitaire	P 51 & 52
Fiche d'inscription.....	P 53
Autres prestations.....	P 54 & 55



Les horaires d'accueil pour le centre de loisirs :

• **Pour les mercredis :**

Navette départ CSE Airbus : de 7h30 à 8h15 le matin et de 17h à 18h le soir.

Sur le complexe directement : de 8h à 9h le matin et de 16h45 à 18h le soir.

• **Pour les vacances :**

Accueil uniquement sur le complexe de 7h30 à 9h le matin et de 16h45 à 18h le soir.



Informations générales et programme

Complexe sportif et culturel du CE d'Airbus Helicopters Avenue Jean Louis Calderon 13700 Marignane.

Le centre : la capacité d'accueil du centre de loisirs est de 160 enfants de 4 à 12 ans dont 80 enfants de 4/5 ans.

- Plusieurs salles, selon les différentes tranches d'âges 4/5 ans ; 6/7 ans et 8/12 ans sont mises à leurs dispositions.
- Les enfants peuvent également profiter des **nombreuses installations du complexe :** 2 terrains de foot, salle omnisport, dojos, aires de jeux, salle de danse...
- Les enfants bénéficient d'une **restauration traditionnelle préparée sur place.**

Encadrement

Une équipe d'animateurs et animatrices diplômées, dynamiques et à l'écoute de vos enfants. Les activités proposées sont renouvelées régulièrement et adaptées aux différentes tranches d'âges.

Projet pédagogique

- **La sécurité physique et morale** est la première de nos priorités.
- **L'épanouissement** par la découverte et l'initiation à de nouvelles activités sportives comme l'escalade la voile. L'équitation. Le vélo etc...
- **La créativité :** atelier cerf-volant. Informatique, drone, KAPPLA , Cuisine peinture...
- **La curiosité et le plaisir** passent également par diverses sorties que nous proposons tout au long de l'année (cinéma, théâtre, parc à thème)

- **La cohésion de groupe et le développement de l'autonomie** par la mise en place par notre équipe d'activités, de journée à thème permettent à tous de se découvrir de nouvelles aptitudes.
- **Le respect des rythmes de vie** alternances d'activités et physiques et calmes sur la journée. Vigilance sur les signes de fatigue.

L'équipe de direction tient à votre disposition le projet pédagogique du centre.

Modalités d'inscriptions

- Les inscriptions se font au comité d'établissement auprès du service commercial.
- Une fiche sanitaire de liaison **est obligatoire** et à renouveler impérativement chaque année au mois de septembre.
- Un planning des périodes d'inscription paraît dans la revue du CSE.

PLANNING DES INSCRIPTIONS 2020

SÉQUENCES	DÉBUT DES INSCRIPTIONS	FIN DES INSCRIPTIONS (ou dès que la capacité des centres est atteinte)
LES MERCREDIS		
SEPTEMBRE/DÉCEMBRE Du mercredi 9 sept. 2020 au mercredi 16 déc. 2020	Lundi 29 juin 2020	Vendredi 3 juillet 2020
VACANCES SCOLAIRES		
VACANCES DE PÂQUES Du mardi 14 avril 2020 au vendredi 24 avril 2020	Lundi 9 mars 2020	Vendredi 13 mars 2020
VACANCES D'ÉTÉ Du lundi 6 juillet 2020 au vendredi 28 août 2020	Lundi 8 juin 2020	Vendredi 12 juin 2020
VACANCES TOUSSAINT Du lundi 19 octobre 2020 au vendredi 30 oct. 2020	Lundi 21 septembre 2020	Vendredi 25 septembre 2020

Le nombre de places (complexe/Pignata) étant limité, elles seront attribuées par ordre d'arrivée lors de la période d'inscriptions.





Le centre est ouvert tous les mercredis de l'année scolaire ainsi que pendant les vacances scolaires de Toussaint, Février, Printemps et l'été.

Pour les mercredis l'accueil peut se faire à :

- La journée avec repas (12€)
- La demi-journée (matin ou après-midi) avec repas (8€)
- La demi-journée (matin ou après-midi) sans repas (6€)
- Une navette entre l'entreprise et le complexe est mise en place pour les mercredis.

Pendant les vacances scolaires, pas de navette.

Accueil uniquement à la semaine.



En cas de dépassement de la capacité d'accueil, vos enfants seront orientés sur la base de loisirs de la PIGNATA ou tout autre partenaire que nous aurons sélectionné.

Attention l'attribution des places COMPLEXE/PIGNATA est attribuée par ordre d'arrivée lors des périodes d'inscriptions pour les mercredis et les vacances scolaire.

Pour de plus amples informations, voir le règlement du centre de loisirs. En ligne sur le site du CSE.

Les extérieurs ne sont pas acceptés.

Conditions d'annulation

Toute annulation non signalée et non justifiée une semaine avant, ne donnera pas lieu à remboursement (sauf certificat médical à fournir dans les 3 jours qui suivent l'absence).

Navette CE : en cas d'annulation, la Commission se réserve le droit de vous facturer les frais engagés pour le transport.

Contacts

COMPLEXE SPORTIF ET CULTUREL DU CSE D'AIRBUS HELICOPTERS

Avenue Jean Louis Calderon
13700 Marignane.

Contact mail :
contactvlj@cseah.com

Centre de Loisirs

Fabienne Delaygue 04 42 79 33 29
(uniquement les mercredis et vacances scolaires)

Service Commercial

Sandy Bonnet 04 42 78 27 79
Fabienne Delaygue 04 42 85 86 53



Informations générales et programme

Le comité d'Etablissement a signé une convention avec la base de loisirs de la PIGNATA, situé à :

Décathlon Village
Avenue des Chabauds
La Petite Bastide
13320 BOUC BEL AIR.
04 42 94 02 54

Les enfants sont orientés sur ce site soit par choix des parents soit en cas de dépassement de la capacité d'accueil de notre centre de loisirs.

La PIGNATA est un parc d'attractions, de loisirs et de sports, situés sur le site Décathlon Village.

L'encadrement est assuré par la base de loisirs.

Les enfants bénéficient de l'ensemble des attractions du parc (structures gonflables, toboggan, trampoline tubby express...) et de jeux sportifs proposés par l'équipe d'animation.

Les enfants sont répartis en trois tranches d'âges : 4/5 ans, 6/7 ans et 8/12 ans.

Les activités se déroulent de 9h30 à 12h.

Repas et temps calme : 12h/14h

Reprise des activités : 14h/16h

Goûter à 16h.

Horaires d'accueil :

• Mercredis :

Complexe : 8h/9h le matin et 16h45/18h le soir.

Navette : 7h30/8h15 le matin et 17h15/18h le soir.

La Pignata : 8h15/9h15 le matin et 17h15/18h15 le soir.

• Pour les vacances :

Complexe : 7h30/9h le matin et 16h45/18h le soir.

La Pignata : 8h15/9h15 le matin et 17h15/18h15 le soir.

Inscriptions

Les inscriptions se font au même temps que celles du centre de loisirs.

Tarif à la journée uniquement (12€)



DATE DE DÉBUT D'INSCRIPTION DES MINIS SÉJOURS
LE 20 JANVIER 2020
DATE DE FIN DES INSCRIPTIONS LE 31 MARS 2020
DANS LA LIMITE DES PLACES DISPONIBLES ALLOUÉES À VOTRE CSE.

Séjour court à la ferme à Ginasservis.
La commission Loisirs Famille en collaboration avec le centre de loisirs vous proposent deux sessions découverte de la ferme et des animaux au mois de juillet 2020.

Activités

Soins aux animaux, vie de la ferme, ateliers cuisine, balade en calèche, construction de cabanes, atelier photo danse autour du monde, piscine...

Le site dispose d'une piscine et d'espaces de jeux. Blocs sanitaires et douches (bâtiment en dur) sont proposés. Séjour en **pension complète**, les repas sont pris dans le bâtiment principal.

Hébergement/Restauration

Les enfants sont logés dans des habitats du monde : **yourte, tipis, tente canadienne.**

FORMALITÉS
Test d'aisance aquatique



DATE DE DÉBUT D'INSCRIPTION DES MINIS SÉJOURS
LE 20 JANVIER 2020
DATE DE FIN DES INSCRIPTIONS LE 31 MARS 2020
DANS LA LIMITE DES PLACES DISPONIBLES ALLOUÉES À VOTRE CSE.

Séjour court en camping Sur la Presqu'île de Giens.
La commission Loisirs Famille en collaboration avec le centre de loisirs vous proposent deux sessions découverte du milieu aquatique au mois de juillet 2020.

Hébergement / Restauration

Les enfants sont sous tentes dans un **camping 4 étoiles** (camping international de Giens) Piscine et espaces de jeux. Blocs sanitaires et douches (bâtiment en dur) proposés.

randonnée palmée, navigation à la voile sur brigantin (voilier traditionnel), kayak de mer, piscine, activités du camping, plage...

FORMALITÉS

- Test d'aisance aquatique ou 25 m natation.
- Attestation d'assurance
- Autorisation parentale à la plongée subaquatique.

Séjour en **pension complète**, les repas sont pris au restaurant du camping.

Activités

Baptême de plongée.



MINI SÉJOUR
GINASSERVIS
du 6 au 10 juillet 2020
du 13 au 17 juillet 2020
5 JOURS / 4 NUITS

ENCADREMENT

70€



Organisation

Encadrement

7/9
ans

TRANSPORT

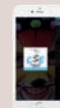
Transport en car au départ du complexe
Rendez-vous : 9h Départ : 9h30
Retour : 16h30

Suivez le parcours de vos enfants via :



OUVRIR

Disponible sur
Google play



Disponible sur
App Store

MINI SÉJOUR
GIENS
du 6 au 10 juillet 2020
du 13 au 17 juillet 2020
5 JOURS / 4 NUITS

ENCADREMENT

120€



Organisation

Encadrement

9/12
ans

TRANSPORT

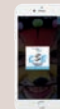
Transport en car au départ du complexe
Rendez-vous : 9h Départ : 9h30
Retour : 16h30

Suivez le parcours de vos enfants via :



OUVRIR

Disponible sur
Google play



Disponible sur
App Store

DATE DE DÉBUT D'INSCRIPTION LE 20 JANVIER 2020

DATE DE FIN DES INSCRIPTIONS LE 31 MARS 2020

DANS LA LIMITE DES PLACES DISPONIBLES ALLOUÉES À VOTRE CSE.



Programme

Jour 1 : Départ de la gare Marseille St Charles à destination de St Pierre de Corps. Transfert en autocar de la gare St Pierre de Corps au **Futuroscope**. Installation à l'hôtel du Futuroscope. Dîner et logement.

Jour 2 : Petit-déjeuner et journée au **parc du Futuroscope**. Déjeuner au parc. Dîner et logement à l'hôtel.

Jour 3 : Petit-déjeuner et départ en autocar en direction du **Grand Parc du PUY DU FOU**. Vous assisterez aux différents spectacles. Déjeuner et dîner au Puy du Fou. Retour à l'hôtel du **Futuroscope**, logement.

Jour 4 : Petit-déjeuner et départ en autocar en direction de Paris. Déjeuner pique-nique en cours de route. Dépôt des bagages à l'hôtel 1^{ère} Classe - Saint Witz et départ pour le **château de Chantilly, visite du domaine** : château, écuries, musée du cheval et parc. retour à l'hôtel, dîner et logement.

Jour 5 : Petit-déj. et départ en direction de **Paris**. Visite du **musée Grévin** et promenade en **bateau-mouche** pour découvrir la capitale. Temps libre. Déjeuner pique-nique. Dîner et logement à l'hôtel.

Jour 6 : Petit-déjeuner, journée au **Parc Astérix**. Déjeuner au parc. Dîner et logement à l'hôtel.

Jour 7 : Petit-déjeuner, journée au **Parc Astérix**. Déjeuner au parc. Dîner et logement à l'hôtel.

Jour 8 : Petit-déjeuner et départ en autocar en direction de **Disneyland. Entrée aux 2 parcs**. Déjeuner au parc. Installation à l'hôtel Explorer, dîner.

Jour 9 : Petit-déjeuner. Journée au **parc Disneyland**. Déjeuner au parc. Dîner et logement à l'hôtel.

Jour 10 : Petit-déjeuner. Dernière journée au parc **Disneyland**. Déjeuner au parc. Départ en fin d'après-midi en TGV à destination de la gare Marseille St Charles. Dîner box lunch pour le retour.

Activités et options

- 2 jours au Futuroscope
- 1 jour Grand parc Puy du Fou
- 2 jours au parc Astérix
- 3 jours à Disneyland
- 1 jour Château Chantilly
- Musée Grévin, bateau-mouche.
- Découverte libre Paris

Hébergement

Hôtel du Futuroscope
Hôtel 1^{ère} classe - St Witz
Hôtel Explorer



ENCADREMENT



Organisation

Encadrement

TRANSPORT

TGV au départ de Marseille aller et retour
Transferts en autocar Grand Tourisme.

ASSURANCES

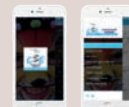
Assurance CSE AXA : annulation (voir p.50).



Suivez le parcours de vos enfants via :

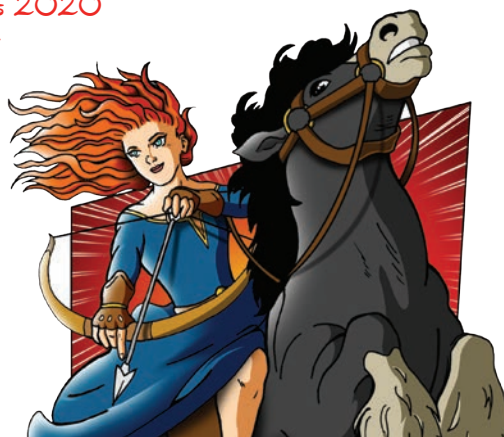


Disponible sur
Google play



Disponible sur
App Store

DATE DE DÉBUT D'INSCRIPTION LE 20 JANVIER 2020
 DATE DE FIN DES INSCRIPTIONS LE 31 MARS 2020
 DANS LA LIMITE DES PLACES DISPONIBLES ALLOUÉES À VOTRE CSE.



Situé au pied du Mont-Blanc, le village des Contamines-Montjoie offre à la fois un panorama exceptionnel sur les montagnes et de nombreuses activités ludiques grâce au lac du Pontet à 100 mètres du centre et des villages de Chamonix, St Gervais-les Bains et Passy qui sont tout proches.
 Si tu aimes la montagne, découvrir plein de super activités et te faire des copains, cette colo est faite pour toi !

Programme

Pendant le séjour, les enfants alterneront entre activités avec prestataires extérieurs et animations prévues par l'équipe d'animateurs. Les activités extérieures proposées prennent en compte l'âge des enfants pour à la fois leur proposer des activités adaptées mais aussi variées car on espère les revoir plusieurs années. Nous organisons de nombreuses journées à thème et deux journées grands jeux pour favoriser l'imaginaire des enfants et créer une dynamique de groupe sympa.

Activités et options

Pour tous les enfants : parcours aventure, escalade, baignades au lac du Pontet, shopping et piscine à St Gervais, mini-golf, visite du parc animalier de Merlet, une nuit en bivouac.



Pour les plus petits : visite du glacier de la Mer de Glace et du parc d'attractions de Chamonix, visite du parc du chien polaire, équitation.

Pour les plus grands : tir à l'arc et biathlon, karting et jeux aquatiques à Passy, rafting, canirando, balade avec les ânes.

Hébergement/Restauration

L'Avenièrè est plus qu'un centre de vacances, c'est un chalet tout confort !

Les enfants sont hébergés dans des chambres de 2 à 5 lits avec salles de bains privatives, WC séparés et placards de rangement. Pour les repas, le cuisinier propose des menus variés qui régaleront petits et grands. Quand le temps le permet, on peut même manger sur la terrasse du chalet et profiter du barbecue. Pour les activités sur le centre, il y a plusieurs salles d'activités (même une grande pour la boum !) et un grand jardin pour tous les jeux sportifs.

L'Avenièrè, c'est une colo 5 étoiles !!!

LES CONTAMINES-MONTJOIE / HAUTE SAVOIE

L'AVENIÈRE

du 10 au 30 juillet 2020
 21 JOURS / 20 NUITS

400€

6/10
 ans

INFOS

3080, route notre dame de la Gorge
 74170 LES CONTAMINES MONTJOIE
www.lacite-lescontamines.fr
 Téléphone : communiqué avant le départ

ENCADREMENT



Organisation

Encadrement

TRANSPORT

Transport en car au départ de l'entreprise (parking P0)
 Rendez-vous : 6h
 Départ : 6h30
 Retour : 19h

FORMALITÉS

Brevet de natation ou test d'aisance aquatique.

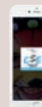


Suivez le parcours de vos enfants via :



OUVRIR

Disponible sur
 Google play



Disponible sur
 App Store

DATE DE DÉBUT D'INSCRIPTION LE 20 JANVIER 2020
 DATE DE FIN DES INSCRIPTIONS LE 31 MARS 2020
 DANS LA LIMITE DES PLACES DISPONIBLES ALLOUÉES À VOTRE CSE.



À 20 km de Gap, Ancelle est un village de haute montagne et une station de ski qui se situe dans la vallée du Champsaur au cœur d'une montagne accueillante remplie de mélèzes.

Programme

Choix de l'activité à préciser sur la fiche d'inscription.

En venant à Ancelle, tu pourras :

- Découvrir **la pratique de l'équitation** ou te perfectionner dans un poney club accueillant et convivial avec une cavalerie adaptée à tous niveaux et toutes tailles.
- Découvrir **la vie des trappeurs** au cours de randonnées (randonnées à thème et cani-rando) ou d'ateliers (grimpe dans les arbres, tir à l'arc et pêche) en compagnie de guides de montagne.
- Profiter et t'amuser avec des **activités de montagne** comme la randonnée aquatique, la descente de cours d'eau en raft, la grimpe dans les arbres.
- Découvrir simultanément les **arts du cirque** et la région d'Ancelle à dos de poney.

Si tu hésites encore, sache qu'en plus de toutes les surprises d'une colonie traditionnelle, tu pourras rendre visite aux artisans du village ainsi que profiter des activités amusantes proposées dans le village.

Alors, n'hésite plus et rejoins-nous à Ancelle !

À bientôt, on t'attend !



Hébergement / Restauration

Au cours de ce séjour, tous les enfants seront hébergés au centre de vacances « L'Arche » qui est constitué de plusieurs étages avec quatre salles d'activités, une grande salle à manger au rez-de-chaussée, des chambres pouvant accueillir 5 enfants, avec sanitaires individuels (douche et WC), ainsi qu'une grande terrasse et une piscine couverte le tout au pied des pistes de ski.

Situé au pied des pistes et à proximité des commerces et des services médicaux, à 1350 m d'altitude en plein cœur du Champsaur, le centre de vacances « L'Arche » d'Ancelle te permettra de découvrir la montagne, ses animaux, ses randonnées. Si tu as entre 6 et 12 ans, voilà la colonie qu'il te faut !

L'Arche, c'est aussi une piscine couverte, les activités en plein air et une aire de jeux à proximité. Tu trouveras sur place quatre salles d'activités.

L'accueil est toujours parfait, la cuisine excellente et le cadre magnifique.

ANCELLE / HAUTES ALPES

L'ARCHE

du 10 au 17 juillet 2020
 du 18 au 25 juillet 2020
 du 26 juillet au 02 août 2020
1 ou 2 SEMAINES CONSECUTIVES

1 semaine

120€

2 semaines

240€

6/12
ans

INFOS

Centre de Vacances « L'Arche »
 Pré Joubert
 05260 Ancelle
 04 92 50 67 15
 Hautes Alpes : Altitude 1350 m

ENCADREMENT



Organisation

Encadrement

TRANSPORT

Transport en car au départ de l'entreprise (parking P0)
 Rendez-vous : 6h
 Départ : 6h30
 Retour : 19h

FORMALITES

Brevet de natation ou test d'aisance aquatique.

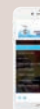
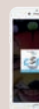


Suivez le parcours de vos enfants via :



CE AH VLU
Photo et vidéo

OUVRIR



Disponible sur
Google play

Disponible sur
App Store

DATE DE DÉBUT D'INSCRIPTION LE 20 JANVIER 2020

DATE DE FIN DES INSCRIPTIONS LE 31 MARS 2020

DANS LA LIMITE DES PLACES DISPONIBLES ALLOUÉES À VOTRE CSE.



Bienvenue à Pont du fossé, lieu paisible où il fait bon aussi bien en été qu'en hiver. Alors n'attends plus !

Viens nous rejoindre au Brudou pour un séjour riche en activités, dans un cadre magnifique.

Programme

Cet été, tu vivras pendant 2 semaines au rythme des activités préparées par tes animateurs comme par exemple des **tournois de sport, des balades, des chasses au trésor...**

Mais aussi, tu pourras faire : **de l'escalade, de l'accrobranche, du tir à l'arc, une randonnée pour découvrir la faune et la flore du Champsaur, du kayak, la grande tyrolienne d' Orcières** (pour les plus grands).

Tu pourras camper le soir au coin du feu et admirer le ciel étoilé de pont du fossé.

Après ces journées bien remplies, tu te retrouveras le soir avec tes copains pour une superbe veillée animée par tes animateurs.

(Liste des activités à titre d'indication, il se peut que votre enfant fasse d'autres activités en fonction des disponibilités et de la météo)

Hébergement / Restauration

Nous logeons au Chalet du Brudou, chambres allant de 4 à 8 lits chaque chambre a sa salle de bains et il y a des douches communes à chaque étage. Tous les repas se font au chalet (sauf quand ils partent en pique-nique et le soir nous faisons quelques barbecues).



240€

6/12 ans

INFOS

Centre de Vacances « Le Brudou »
Pont du Fossé - Évasion glacée
05260 St-Jean-St-Nicolas
04 92 50 67 15
Hautes Alpes : Altitude 1100 m

ENCADREMENT



Organisation

Encadrement

TRANSPORT

Transport en car au départ de l'entreprise (parking P0)
Rendez-vous : 6h
Départ : 6h30
Retour : 19h

FORMALITÉS

Brevet de natation ou test d'aisance aquatique.

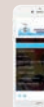
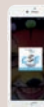


Suivez le parcours de vos enfants via :



CE AH VLU
Photo et vidéo

OUVRIR



Disponible sur
Google play

Disponible sur
App Store

DATE DE DÉBUT D'INSCRIPTION LE 20 JANVIER 2020

DATE DE FIN DES INSCRIPTIONS LE 31 MARS 2020

DANS LA LIMITE DES PLACES DISPONIBLES ALLOUÉES À VOTRE CSE.



Le chalet du Chenex se trouve à 10 km de la ville thermale d'Evian les Bains, au bord du lac Lemman, face à la Suisse.

Situé à 900m d'altitude entre les villages de St Paul et Bernex, il offre une situation idéale pour balader dans le massif du Chablais et sa célèbre Dent d'Oche ou pour se baigner dans le lac Lemman.

Programme

En venant à St Paul on fait le choix de passer 3 semaines entre lac et montagne.

En plus des activités traditionnelles en colonie de vacances, l'équipe d'animation propose de nombreuses journées à thème adaptées à la tranche d'âge, des nuits en refuge ou sous tentes au bord du lac aménagé de la Beunaz. Sans oublier les nombreuses installations offertes par le Chenex : **piscine, tennis trampoline, terrains de basket et de foot.**

De la randonnée dans le Chablais à la baignade au centre nautique d'Evian, les enfants pourront descendre la Dranse **en raft**, dévaler les pistes de Bernex **en VTT**, se surpasser dans des parcours d'**accrobranche**, pratiquer **l'escalade** ou le **tir à l'arc**.

Mais aussi parcourir et faire du **shopping** à Evian, **visiter une ferme pédagogique** ou **les terribles gorges du Diable**.

(Liste des activités à titre d'indication, il se peut que votre enfant fasse d'autres activités en fonction des disponibilités et de la météo)

Hébergement / Restauration

Le centre est constitué d'un rez-de-jardin comprenant cinq salles d'activités dont une très grande, équipée pour les soirées boum et spectacle.

En rez-de-chaussée une grande salle de restauration avec vue panoramique.

Sur les trois étages suivants des chambres de 3 à 5 enfants toutes équipées de sanitaires complets (douches et wc).

Une cuisine de qualité avec de nombreux repas à thèmes pour satisfaire même les plus difficiles.

Penser à préciser tous régimes alimentaires particuliers.



410€

10/13 ans

INFOS

Centre de Vacances « Le Chenex »
La Beunaz - St Paul en Chablais
74500 Evian les Bains
06 47 42 23 14

ENCADREMENT



Organisation

Encadrement

TRANSPORT

Transport en car au départ de l'entreprise (parking P0)
Rendez-vous : 6h
Départ : 6h30
Retour : 19h

FORMALITES

Brevet de natation ou test d'aisance aquatique.

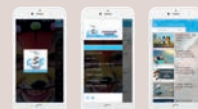


Suivez le parcours de vos enfants via :



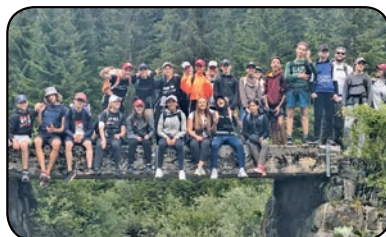
OUVRIR

Disponible sur
Google play



Disponible sur
App Store

DATE DE DÉBUT D'INSCRIPTION LE 20 JANVIER 2020
 DATE DE FIN DES INSCRIPTIONS LE 31 MARS 2020
 DANS LA LIMITE DES PLACES DISPONIBLES ALLOUÉES À VOTRE CSE.



Situé en Haute-Savoie, juste à côté de la très célèbre station d'Avoriaz, Morzine garde encore les traces d'un passé riche en traditions rurales. Les enfants pourront apprécier tous les équipements nécessaires à la réussite de leur séjour.

Programme

- Rafting sur la rivière du Giffre*
- Initiation à l'escalade*
- Canyoning pour les amateurs de sensations fortes*
- VTT, 100% de plaisir puisqu'on ne fait que de la descente !*
- Paintball*
- Refuge*
- Accrobranches*
- La patinoire pour se divertir et rencontrer d'autres colos...
- Cours de Fitness, de gym et de danses...
- Plus, bien sûr, toutes les activités traditionnelles de « colonie ».

**Terminé le Collège !
 Vive les vacances en montagne à Morzine !**



Hébergement / Restauration

Le centre

Morzine, village typiquement haut-savoyard situé à 1000 m d'altitude, propose une multitude d'activités dans un cadre magnifique. La montagne, c'est la découverte de paysages de rêve en randonnée, avec les plaisirs du camping et des soirées au coin du feu avec vos amis ! C'est aussi le plaisir de rester entre jeunes dans un chalet d'alpage, rien que pour vous, et de manger une bonne fondue savoyarde !

Le site

Au centre, tu auras tout pour t'éclater : des baby-foot, tables de ping-pong, une salle de boom pour tes soirées entre copains et plusieurs salles pour tes soirées veillées ! À l'extérieur, tu pourras jouer sur les terrains de basket et de volley... et un terrain de foot tout neuf ! Peut-être ferons-nous de la luge ?...

Alors, ne perds plus une minute pour venir t'inscrire !



430€

13/15 ans

INFOS

Centre de Vacances « L'ESCALADE »
 Montriond
 74110 - MORZINE
 Tél : 04 50 74 76 32
 Site Internet : www.lescalade.com
 Haute Savoie : Altitude 1000 m

ENCADREMENT



Organisation

Encadrement

Ces activités sont encadrées par des guides expérimentés et diplômés. (Brevet d'état).

TRANSPORT

Transport en car au départ de l'entreprise (parking P0)
 Rendez-vous : 6h
 Départ : 6h30
 Retour : 19h

FORMALITÉS

Brevet de natation ou test d'aisance aquatique.

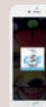


Suivez le parcours de vos enfants via :



CE AH VLU
 Photo et vidéo

OUVRIR



Disponible sur
Google play

Disponible sur
App Store

DATE DE DÉBUT D'INSCRIPTION LE 20 JANVIER 2020
 DATE DE FIN DES INSCRIPTIONS LE 31 MARS 2020
 DANS LA LIMITE DES PLACES DISPONIBLES ALLOUÉES À VOTRE CSE.



Programme

3 campings, durant lesquels ils feront les principales activités : Millau (4 jours), Montjoux (2 jours) camp voile (2 jours).

Activités sur le centre : volley, football, pétanque, activités aquatiques, beach-volley, activités sportives, grands jeux et veillées proposés par les animateurs.

Activités et options

Canyoning, via ferrata, quad, paintball, canoë, spéléologie, catamaran, VTT, accrobranche, bouée tractée, bowling.

Hébergement / Restauration

Couchage sous des grands marabouts pour 5-6 personnes, équipés de lits avec matelas et traversin et d'armoires pour ranger le linge.

Sanitaires/douches, salle d'activités, lingerie, infirmerie, repas préparés sur place par un cuisinier.

Ne pas mettre des objets de valeur.

Prévoir des affaires pour temps pluvieux et froid au cas où
 Pour des traitements médicaux qui doivent être suivis, il faut obligatoirement l'ordonnance.



PARELOUP / AVEYRON

ROUTABOUL

du 10 au 30 juillet 2020
 21 JOURS / 20 NUITS

270€

15/17 ans

INFOS

Centre de Vacances « Routaboul »
 12120 Aveyron
 Altitude 800 m

ENCADREMENT



Organisation

Encadrement

2 animateurs par groupe de 15 ados + un animateur tournant.
 Un directeur, un adjoint, une assistante sanitaire,
 2 factotums et un économiste, une lingère, un aide de cuisine avec le cuisinier, un plongeur et 3 personnels de service pour le ménage et le service à table.

TRANSPORT

Transport en car au départ de l'entreprise (parking P0)
 Rendez-vous : 6h
 Départ : 6h30
 Retour : 19h

FORMALITÉS

Brevet de natation ou test d'aisance aquatique.

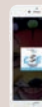


Suivez le parcours de vos enfants via :



OUVRIR

Disponible sur
 Google play



Disponible sur
 App Store

TROUSSEAUX ÉTÉ COLONIES CSE AH

Les Contamines-Montjoie - Haute-Savoie

L'Avenièrè

Linge de corps

- 6 à 8 Slips ou culottes
- 6 à 8 Boxers
- 6 à 8 Maillots de corps
- 6 à 8 Brassières
- 6 à 8 Chaussettes de ville
- 6 à 8 Collants
- 6 à 8 Legging
- 2 Chaussettes de randonnée
- 2 Pyjamas

Vêtements de ville

- 4 à 5 Pantalons
- 4 à 5 Jeans
- 4 à 5 Pantalons de survêtement
- 4 à 5 Caleçons
- 4 à 5 Shorts
- 4 à 5 Pantacourts, bermudas,...
- 1 à 2 Sweat-shirt
- 1 à 2 Pulls à manches longues
- 1 à 2 Gilets, vestes polaire
- 1 à 2 Vestes de survêtement
- 4 à 5 T-shirts à manches longues
- 4 à 5 T-shirts à manches courtes
- 4 à 5 Débardeurs

Pour la boom

- 1 à 2 Jupes
- 1 à 2 Robes
- 1 à 2 Pantalons
- 1 à 2 Hauts
- 1 à 2 Chemises
- 1 à 2 Tuniques

Pour les activités

- 1 Sac à dos
- 1 Gourde
- 1 K-way
- 1 à 2 Casquette ou chapeau
- 1 Lunettes de soleil
- 2 Maillots de bain (dont 1 slip obligatoire pour les garçons)
- 1 Duvet

Chaussures

- 1 à 2 Baskets
- 1 à 2 Chaussures pour activités
- 1 à 2 Chaussures de ville
- 1 à 2 Ballerines
- 1 Pantoufles (pas de tongs)

Autres

Lampe de poche, papier à lettres, enveloppes timbrées (facultatif).

Pour la toilette

- 1 Petite serviette de toilette
- 2 Grandes serviettes de toilette
- 1 Drap de bain
- 1 Gants de toilette
- 1 Fleur de douche
- 1 Trousse de toilette
- 1 Brosse à dents
- 1 Dentifrice
- 1 Gel douche
- 1 Shampoing
- 1 Après-shampoing - Facultatif
- 1 Shampoing anti-poux - Il est conseillé de faire un shampoing préventif avant le départ
- 1 Crème solaire
- Crème après-soleil, Crème hydratante
- Parfum, Gel coiffant - Facultatif
- 1 Brosse à cheveux
- 1 Peigne
- 5 Élastiques à cheveux, Pincés, barrettes

Ancelle - Hautes-Alpes

L'Arche

- 7 Slips ou culottes
- 4 Pantalons chauds
- 6 Tee-shirts
- 4 Maillots de corps
- 2 Pull-overs
- 4 Shorts
- 4 Pantalons
- 2 Robes
- 2 Maillots (pas de short de bain)
- 2 Pyjamas
- 12 Mouchoirs en papier (paquets)
- 1 K-way
- 4 Paires de grosses chaussettes
- 4 Paires de petites chaussettes

- 1 Drap de bain
- 3 Serviettes de toilette
- 3 Gants de toilette
- 1 ou 2 Paires de chaussures (basket et/ ou sandales)
- 2 Serviettes de table + pochette
- 1 Gourde
- 1 Sac à dos
- 1 Casquette ou chapeau
- 1 Crème solaire
- 1 Paire de pantoufles
- 1 Anorak chaud
- 2 Gros pull-overs
- 1 Tenue pour la boom

Dans une trousse de toilette

- Gel douche
- Shampoing
- Dentifrice
- Brosse à dents dans un étui
- Peigne ou brosse

Thématique Multi-activités :

- Paire de chaussures usagées
- Chaussures de randonnée

Thématique Poney et Poney/Cirque :

- Paire de bottes d'équitation ou chaussures fermées
- Pantalons d'équitation ou leggings

Thématique Petit Trappeur :

- Chaussures de randonnée

Liste donnée à titre indicatif (sauf pour le matériel spécifique à chaque thématique).
Tous les vêtements et objets doivent porter le nom et le prénom de l'enfant.





Pont du fossé

Le Brudou

Vie Quotidienne

- 8 Maillot de corps (tee-shirt manches courtes, longues, débardeurs)
- 8 Slips ou culottes
- 8 Chaussettes
- 1 Paire de chaussettes épaisses pour la rando
- 2 Pyjamas (pour les enfants énurétiques 3)
- 4 Soutiens-gorge
- 2 Pantalons ou Jeans
- 3 Shorts
- 2 Survêtements
- 1 Chemisette chemisier, robe, jupe... (tenue de boum)
- 3 Pull-over ou vestes

Pour les pieds

- 1 Chaussures d'intérieur (ou chaussons) obligatoire
 - 2 Baskets et Chaussures de ville
 - 1 Chaussures d'eau ou vieilles baskets
- #### Toilette
- 1 Serviette de bain (si activité piscine)
 - 2 Serviettes de toilette
 - 2 Gants de toilette
 - 1 Trousse de toilette : gel douche, shampoing, brosse ou peigne, brosse à dents, dentifrice...
 - 2 Shampoing anti-poux obligatoire
 - 6 Mouchoirs en papier
 - 1 Crème solaire obligatoire
 - 1 Maillot de bain (bermuda exclu)

Divers

- 1 Sac pour le linge sale
- 1 Papier à lettres, enveloppe et timbre (pour ceux qui veulent écrire)
- 1 Casquette obligatoire
- 1 Sac à dos obligatoire
- 1 Gourde obligatoire
- 1 K-way obligatoire
- 1 Duvet obligatoire

Saint Paul - Haute-Savoie

Le Chenex

- 7 Culottes ou slips
- 7 Paires de chaussettes
- 5 Tee-shirt manches courtes
- 5 Tee-shirt manches longues
- 3 Pantalons ou jupes, robes
- 2 Maillots de bain (au moins 1 slip ou boxer)
- 3 Pull ou sweat (dont 1 chaud)
- 1 Veste imperméable type Kway
- 3 ou 4 Shorts

- 2 Pyjamas ou chemises de nuit
- 1 Blouson chaud
- 2 Serviettes de table
- 1 Casquette ou chapeau
- 1 Petit sac à dos
- 1 Paire de chaussures de marche ou de bonnes baskets
- 2 Paires de chaussures en bon état
- 1 Paire de pantoufles ou chaussures d'intérieur

- 1 Trousse de toilette avec le nécessaire
- 2 Gants de toilette
- 2 Serviettes de toilette
- 1 Serviette de piscine
- 1 Gourde
- 1 Duvet

Le linge est ramassé et lavé tous les 3 ou 4 jours et rendu le lendemain (sauf gros problème météo).

Morzine - Haute-Savoie

L'Escalade

Vie quotidienne

- 8 Maillot de corps (tee-shirt Manches courtes,longues, débardeurs)
- 8 Slips ou culottes
- 8 Chaussettes
- 2 Paire de chaussettes épaisses pour la rando
- 8 Pyjamas
- 4 Soutiens-gorge
- 3 Pantalons jeans
- 3 Shorts
- 2 Survêtements
- 1 Chemisette, chemisier, robe, jupe... (tenue de boum)
- 3 Pull-over ou vestes chaudes

Pour les pieds

- 1 Chaussures d'intérieur (ou chaussons) obligatoire
 - 2 Baskets et chaussures de ville
 - 1 Chaussures d'eau ou vieilles baskets
- #### Toilette
- 1 Serviette de bain
 - 2 Serviettes de toilette
 - 2 Gants de toilette
 - 1 Trousse de toilette : gel douche, shampoing, brosse, brosse à dents, dentifrice...
 - 1 Shampoing anti-poux (obligatoire)
 - 6 Mouchoirs en papier
 - 1 Crème solaire

- 1 Maillot de bain (slip de bain pour les garçons pour la piscine)

Divers

- 1 Sac pour le linge sale
- 1 Papier à lettres, enveloppe et timbre
- 1 Casquette (obligatoire)
- 1 Sac à dos (obligatoire)
- 1 Gourde (obligatoire)
- 1 K-way
- 1 Duvet (obligatoire)

Pareloup - Aveyron

Pareloup

- 1 Duvet pour dormir
- 6 Tee-shirts et 1 ou 2 abimés pour les activités
- 6 Dessous (slip/boxer, culotte, soutien-gorge)
- 8 Paires de chaussettes
- 5 Shorts
- 3 Pantalons ou bas de survêtement

- 2 Pulls
- 1 Veste qui protège de la pluie
- 1 Petit sac à dos
- 2 Pyjamas ou tenues de nuit
- 2 Serviettes de toilette et une de plage
- 2 Maillots de bain + tongs
- 2 Paires de basket : une pour les activités aquatiques et une pour les activités sportives

- Une casquette
- 2 Tenues pour les soirées veillées
- 1 Trousse de toilette : gel douche, shampoing, brosse à dents, dentifrice...

Les draps, coussins et couvertures sont fournis sur le centre.

Liste donnée à titre indicatif (sauf pour le matériel spécifique à chaque thématique).
Tous les vêtements et objets doivent porter le nom et le prénom de l'enfant.



Face à une génération passionnée de jeux vidéo et de ses icônes, et face au phénomène Fortnite qui touche toutes les familles, nous avons été frappés par le manque de structure et de cadre pour nos enfants.

À la tête d'une équipe professionnelle d'esport (MCES) depuis plus d'un an, et forts de notre expérience dans le domaine de l'encadrement des enfants dans nos académies de foot, il nous a semblé important de proposer des clés aux parents afin de cadrer la pratique de l'esport, faire de la prévention par le sport et enseigner les bonnes pratiques.

Encadrés par des coachs professionnels du sport et de l'esport, vos enfants vont pouvoir se dépenser sur le terrain et dans le jeu !

Programme 50% sport

- Tous les jours du sport, sous le signe du plaisir... mais aussi des séances de motricité, gainage et étirements pour prévenir les risques liés à la pratique du jeu vidéo et être plus performant !
- Des coachs formés pour des entraînements 100% ludiques, tournés vers le plaisir du JEU.

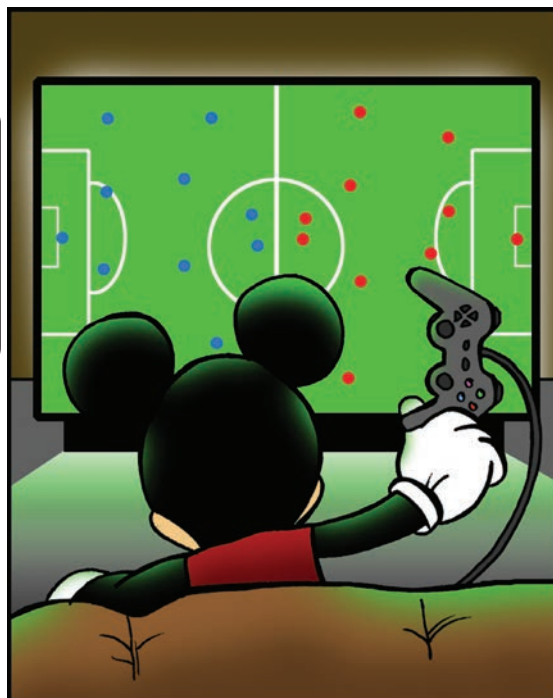


50% Esport

- Des entraînements ciblés, spécifiques supervisés par nos coachs pros issus de la team MCES
- Des cartes spécifiques, du build fight à la gestion des fins de zone, une vraie approche pour te faire progresser sur tous les aspects de Fortnite.



DATE DE DÉBUT D'INSCRIPTION LE 20 JANVIER 2020
DATE DE FIN DES INSCRIPTIONS LE 31 MARS 2020
DANS LA LIMITE DES PLACES DISPONIBLES ALLOUÉES À VOTRE CSE.



Une semaine de rêve pour allier ta passion de Fortnite et le sport

Un programme équilibré pour le bonheur des enfants et des parents

EXEMPLE JOURNÉE TYPE :

- 8/10h : Accueil, réveil musculaire,
- 10/12h : Multisports (foot 5, basket, badminton, KinBall ...)
Prévention gainage motricité.
Étirements.
- 12/14h : Temps calme - douche - déjeuner
- 14/16h : Séance FORTNITE
- 16/17h : Temps calme - goûter
- 17/18h : Pratique libre FORTNITE

Hébergement /Restauration

Pas d'hébergement.
Repas équilibré et goûter.

Les plus

Inclus dans le stage :

- Cartes dédiées par nos joueurs pros
- Un maillot MCES Adidas
- Diplôme signé par les ambassadeurs MCES :
Cuy DEMEL, Yannick AGNEL,
Hervé MATHOUX
- 1h dans la semaine, accompagnée par un joueur pro ou la coach Nasty :
« Conseils de pros » en stream ou en live, selon disponibilités.

À prévoir

Tenue de sport chaque jour.



LIEUX

La valentine : 73 Boulevard de Saint-Marcel, 13011 Marseille

ou

Aix Z5 : Pôles d'Activités D, 205 Avenue du Douze Juillet 1998 Z5 13290 Aix-en-Provence

ACCUEIL

Horaires d'accueil : 8h - 18h

TRANSPORT

RDV sur place - pas de transport

FORMALITÉS

Fiche d'inscription MCES (à retirer dans votre CSE)
+ Fiche d'inscription et fiche sanitaire CSE Airbus

ASSURANCES

Assurance CSE AXA : annulation (voir p.50).



DATE DE DÉBUT D'INSCRIPTION LE 20 JANVIER 2020

DATE DE FIN DES INSCRIPTIONS LE 31 MARS 2020

DANS LA LIMITE DES PLACES DISPONIBLES ALLOUÉES À VOTRE CSE.



Programme

5 journées avec :

- Le matin des séances techniques et l'après-midi des phases de jeux et matchs
- Apprentissage du jeu collectif sur d'autres sports que le foot sur 1 à 2 après-midi
- Visite d'un ancien joueur ou entraîneur de l'OM
- Inscription au programme de fidélité de l'OM « OM Prime Junior », remise d'une tenue Puma
- Remise d'un diplôme en fin de stage.

Activités et options

Foot à cinq, kin ball et jeux collectifs.

Hébergement / Restauration

Sans hébergement.
Repas équilibrés tout au long de la semaine.

Informations

Nous préciser les tailles d'habits pour les tenues et la pointure pour les chaussettes ainsi que le mail des parents.

Les plus :

- Stage de foot élaboré en partenariat avec l'OM, du lundi au vendredi : séances techniques le matin / phases de jeux et matchs l'après-midi.
- 1 tenue Puma OM Ludiq Camp
- 1 abonnement d'un an au programme de fidélité OM Prime Junior
- Visite d'un ancien joueur ou entraîneur du club



BOUC-BEL-AIR / BOUCHES DU RHÔNE

STAGE OM LUDI'Q CAMP

du 6 au 10 juillet 2020
du 20 au 24 juillet 2020
du 27 au 31 juillet 2020
du 17 au 21 août 2020
du 24 au 28 août 2020
5 JOURS SANS HÉBERGEMENT



INFOS

Monclub Futbol
Village Décathlon Bouc-Bel-air
RN8 La petite Bastide
13320 Bouc-Bel-Air

ENCADREMENT

Coachs formés par l'OM.
• 8h : accueil
• 9h30/12h : séances techniques 100% foot
• 12h/14h : repas et temps calme
• 14h/16h30 : mises en situation et matchs, apprentissage du jeu collectif via d'autres sports (Beach volley, padel, Kin ball...)
• 16h30/18h : permanence

TRANSPORT

Pas de transport. Rdv sur place.

FORMALITÉS

Fiche d'inscription Om Ludiq Camp (à retirer dans votre CSE)
+ Fiche d'inscription et fiche sanitaire CSE AIRBUS.
Fournir un certificat médical (le 1^{er} jour du stage, sans quoi votre enfant ne participera pas à cette prestation)

ASSURANCES

Assurance CSE AXA : annulation (voir p.50).



DATE DE DÉBUT D'INSCRIPTION LE 20 JANVIER 2020

DATE DE FIN DES INSCRIPTIONS LE 31 MARS 2020

DANS LA LIMITE DES PLACES DISPONIBLES ALLOUÉES À VOTRE CSE.



Ce séjour est un stage de perfectionnement et d'initiation au football et au FUTSAL (séances ychniues, tournois, matchs, spécifiques gardiens de buts, attaquants et FUTSAL), mais aussi les possibilités de faire du multisports (sports collectifs, sauvetage, Badminton, danse,ultimate...) et des activités comme le chant, les percussions, le secourisme etc...

Programme (à préciser à l'inscription)

Pour le foot : initiation et perfectionnement au football (séances techniques, tournois, foot en salle, jeux, entraînements spécifiques gardiens de but, attaquants...).

Initiation au FUTSAL.

Activités diverses pendant les temps libres (tennis, ping-pong, baby foot, pétanque, piscine, jeux éducatifs, veillées...).

Pour le multisport :

(Uniquement du 06 juillet au 11 juillet 2020)

Sports collectifs (basket, volley, rugby, football, hand), Danse (Zumba), Badminton, tennis.

Initiation au Sauvetage et secourisme dispensé par un professionnel,

Activités musicales (chant, percussions, guitare.)

Plus d'autres activités diverses (piscine, jeux, veillées, etc.)

Accueil : le lundi matin, accueil des enfants entre 9h et 9h30 au centre Regain (au départ Airbus).

Fin de stage : les parents viennent récupérer les enfants le samedi matin à 10h. Remise des récompenses et apéritif de fin de stage.

Hébergement / Restauration

2 grands dortoirs
2 terrains de football (pelouses),
1 gymnase,
2 courts de tennis,
piscine municipale à proximité,
salles de TV, de jeux etc...



SAINTE-TULLE / ALPES HAUTE PROVENCE

STAGE FOOT MULTISPORTS

FOOTBALL

du 29 juin au 04 juillet 2020

du 06 au 11 juillet 2020

MULTISPORTS

du 06 au 11 juillet 2020

6 JOURS / 5 NUITS

500€
210€

7/16
ans

INFOS

Centre Regain, Les portes de Haute-Provence
Route de Marseille - 04220 Sainte Tulle
Site : www.lucborrelli.com

ENCADREMENT

1 directeur (BAFD et DEF), 1 sous directeur (BAFD), 2 assistantes sanitaires, 25 animateurs (BAFA et BE), 1 kiné + la présence de joueurs pros ou d'anciens pros, 5 personnes pour l'intendance.

TRANSPORT

Transport en car au départ de l'entreprise (parking P0) **uniquement à l'aller**. Les horaires vous seront communiqués environ 15 jours avant le départ.

FORMALITÉS

Pour que l'inscription soit prise en compte il faut fournir le dossier complet :

- fiche d'inscription Luc Borrelli à retirer au CSE
- fiche d'inscription et fiche sanitaire CSE Airbus
- autorisation parentale correspondant à la semaine choisie
- photocopie licence (avec tampon docteur) ou certificat médical d'aptitude à la pratique du sport et à la vie en collectivité.
- copie du carnet de vaccination
- copie de la carte vitale
- photo d'identité

Éviter de prendre des objets ou des vêtements de valeur.

PLACES LIMITÉES

ASSURANCES

Assurance CSE AXA : annulation (voir p.50).



DATE DE DÉBUT D'INSCRIPTION LE 20 JANVIER 2020
DATE DE FIN DES INSCRIPTIONS LE 31 MARS 2020
 DANS LA LIMITE DES PLACES DISPONIBLES ALLOUÉES À VOTRE CSE.



Team Basket Association : 35 joueurs ayant porté le maillot de l'équipe de France ont participé ou participent toujours à l'encadrement de nos camps dont Stéphane Risacher et Frédéric Weis, Crawford Palmer...

Il y a 13 terrains de basket, côte à côte à Superdevoluy, ce qui est unique en France.
TBA staff : Jean-Michel Sénégal, ex-capitaine équipe de France - Pierre Dao, ex-directeur technique national et bien d'autres...

Le centre

Tous entraîneurs Brevet d'État 2^{ème} degré ou anciens joueurs professionnels.
 Les terrains ont été refaits à neuf. Il y a le Centre Sportif du Devoluy avec 2 terrains couverts avec plancher.

Programme

Possibilité de faire 2 semaines consécutives de Basket selon les disponibilités.

JOURNÉE TYPE :

5h30 de basket par jour :

- **2h le matin**, les fondamentaux individuels (défenses, passes, dribbles, rebonds, tirs en course, tirs en suspension, technique individuelle d'attaque).
- **2h l'après-midi**, les fondamentaux collectifs (attaques, défenses, contre-attaques, système de jeux) avec une équipe de même âge et de même niveau.
- **1h30 en soirée** rencontres et tournois.

Hébergement / Restauration

Hôtel Les Chardonnelles.
 Logement en hôtel***, agréé comme centre d'accueil collectif de mineurs, pension complète.
 Repas en restaurant. Chambres de 3 ou 4 personnes avec douche, WC et télévision satellite. Piscine.

Les plus

Cadeaux : à ton arrivée au camp, un maillot réversible, un short + une gourde.
 A ton départ : la photo officielle de ton groupe.

Formalités

L'INSCRIPTION doit se faire impérativement au CSE, service commercial en premier lieu et sur le site de TBA dans un second temps.

- 1- Le numéro ou la photocopie de la licence** le numéro ou la photocopie de la licence de Basket OU un certificat médical d'aptitude à la pratique du Basket-Ball (OBLIGATOIRE pour toutes les demandes).
- 2 - Indiquer la Taille de l'enfant**
- 3 - Indiquer le Mail des parents**
- 4 - Indiquer le Lieu de naissance de l'enfant**
- 5 - Remplir obligatoirement la fiche sanitaire**

www.camps-basket.com

Pour toutes informations nouvelles concernant le camp.

Après vous être inscrit au CSE, toutes les inscriptions se feront ensuite sur le site internet de TBA.
Une rubrique AIRBUS HELICOPTERS vous est réservée.



SUPER DEVOLUY / HAUTES ALPES

STAGE DE BASKET

du 28 juin au 04 juillet 2020
 du 05 au 11 juillet 2020
 du 12 au 18 juillet 2020
 du 19 au 25 juillet 2020
 du 26/07 au 01 août 2020
 du 02 au 08 août 2020

7 JOURS / 6 NUITS

1 semaine

413 €
200€

Séjour de 2 semaines uniquement sur demande au CSE.

10/17
 ans

INFOS

18 Rue Maréchal Galliéni
 03200 Vichy
 Tél. : 06 76 29 47 23
 Hautes Alpes : Altitude 1500 m

ENCADREMENT

TBA - Encadrement de top niveau pour tous les groupes. L'encadrement est à votre disposition avant et après les entraînements pour du travail individuel sur demande.

TRANSPORT

ATTENTION :

Les transports sont assurés par les parents. Les stagiaires sont attendus le dimanche après midi à partir de 15h au centre. Le 1^{er} entraînement aura lieu le dimanche soir. Clôture du camp le samedi à 11h, repas en commun. Attente des parents pour 13h. Une navette est mise en place chaque dimanche depuis la gare de VEYNES DEVOLUY.
PLACES LIMITÉES

ASSURANCES

Assurance CSE AXA : annulation (voir p.50).



DATE DE DÉBUT D'INSCRIPTION LE 20 JANVIER 2020
DATE DE FIN DES INSCRIPTIONS LE 31 MARS 2020
DANS LA LIMITE DES PLACES DISPONIBLES ALLOUÉES À VOTRE CSE.



La conduite accompagnée n'est pas un séjour comme un autre. Même si on propose des activités annexes pour se détendre, le participant sait que l'apprentissage de la conduite se passe dans une école avec toutes les exigences que cela suppose. Ce projet doit être celui du jeune mais aussi de ses parents qui vont l'accompagner après ce séjour durant toute sa formation. Apprendre à conduire, c'est aussi apprendre à BIEN se conduire.

Hébergement / Restauration

Nous serons logés en centre de vacances à Méandre (Petit village montagnard du Vercors). Vous dormirez dans des chambres de 3 à 6 lits avec sanitaires.

Programme

Partie théorique

28 heures pour se préparer efficacement à l'examen du code : cours interactifs avec support diaporama ayant pour thèmes : les règles de circulation, le véhicule, la motorisation, test... Certaines soirées sont également consacrées à l'apprentissage du Code de la route.

En cas d'échec au code, une deuxième présentation, généralement le lendemain sera proposée au jeune.

Partie pratique

20 h de formation à la conduite (2 jeunes maximums avec 1 moniteur dans la voiture) sur la durée du stage avec approche du véhicule, notion de mécanique, tenue du volant, embrayage, passage des vitesses, démarrage, freinage, réflexes à acquérir.

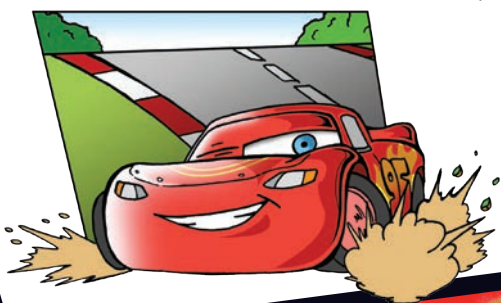
Les moments où les jeunes sont passagers sont aussi des temps pédagogiques interactifs. A l'issue du stage, l'auto-école partenaire indiquera si le jeune est apte à la présentation au premier rendez-vous préalable à la « mise sur route » ou s'il a besoin d'heures de conduites supplémentaires.

En cas d'échec au code ou en cas d'inaptitude à conduire. Le RDV préalable se fera avec l'auto-école relais.

Dans ce cas-là, merci d'envoyer la facture de cette prestation au partenaire (ZIGO) qui vous remboursera (sur la base de 95€).

Cette formation ne comprend pas :

- Les 2 rendez-vous pédagogiques après le stage, durant la période de conduite avec les parents ;
- Les frais de présentation à l'examen du Code de la route si échec durant le stage ;
- Les éventuels frais de dossier de l'auto-école relais, ainsi que les heures de conduite supplémentaires (au delà des 20h dispensées lors du séjour).



GRENOBLE / VERCORS

CONDUITE ACCOMPAGNÉE

du 05 au 18 juillet 2020
du 19 juillet au 01 août 2020
du 16 au 29 août 2020
14 JOURS / 13 NUITS

2265 €
1000€

15/17
ans

ENCADREMENT - ANIMATEURS

1 adulte pour 8 enfants dont un directeur BAFD.

TRANSPORT ALLER

En train au départ de Marseille Saint Charles. Le retour s'effectue avec l'adulte accompagnateur qui le cas échéant, devra obligatoirement participer aux deux dernières heures de conduite prévues le dernier jour du séjour, si l'enfant est apte.

FORMALITÉS

Carte nationale d'identité ou passeport en cours de validité.

INFORMATIONS A SAVOIR

L'inscription sur le site de L'ANTS (remplacement de la préfecture) devra être faite par vos soins entre 2 à 3 mois avant le début du stage.

Tous les éléments seront transmis par le partenaire « ZIGO » pour la saisie du dossier et leur interlocuteur de l'auto-école sera là en soutiens en cas de besoin.

Site : <https://ants.gouv.fr>

Une motivation importante du jeune est requise pour ce stage (envoi du livret avant le stage + code d'accès du site en ligne d'E-learning).

Merci de choisir et de contacter dès maintenant une auto-école relais à proximité du domicile pour la suite du stage.

ASSURANCES

Assurance CSE AXA : annulation (voir p.50).



TROUSSEAU PORTO VECCHIO



Porto-Vecchio

INVENTAIRE NON EXHAUSTIF

EFFETS	NB	DESCRIPTIFS	DATES DU SÉJOUR
Gants de toilette			
Serviettes de toilette			
Serviettes de bain			
Slips ou culottes			
Maillots de corps			
Chaussettes			
Pyjama / Chemise de nuit			
Tee-shirts			
Sweat-shirt / Pull over			
Survêtement / Jogging			
Pantalons			
Kway / Anorak			
Paire de baskets			
Casquette ou chapeau			
Chaussures			
Nécessaire de toilette			
Crème solaire			
Maillot de bain			
Argent de poche			
Shorts			
Sac à dos + gourde			
Lunettes de soleil			

Pour chaque activité spécifique, le matériel nécessaire est fourni par le prestataire :

- Voile et canyoning : prévoir une paire de baskets usées pour aller dans l'eau ou une paire de chaussons en plastique.
- Plongée : rien de particulier, tout est fourni par le prestataire.

Ne pas oublier de marquer le linge aux noms et prénom du participant. 1 LESSIVE sera prévu durant le séjour.

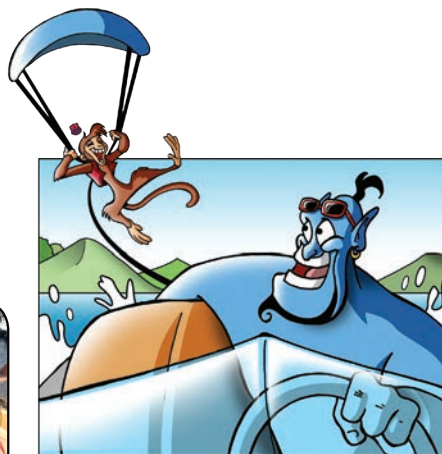
NOTA : Les bijoux et objets de valeur sont déconseillés.



DATE DE DÉBUT D'INSCRIPTION LE 20 JANVIER 2020

DATE DE FIN DES INSCRIPTIONS LE 31 MARS 2020

DANS LA LIMITE DES PLACES DISPONIBLES ALLOUÉES À VOTRE CSE.



Site privilégié entre mer et montagne. Des plages superbes (Palumbaggia, Santa-Giulia) aux forêts et torrents de l'arrière pays (aiguilles de bavella), entre les bouches de Bonifacio et la forêt de l'Ospedale. la Corse du sud, une montagne dans la mer offre des paysages paradisiaques que les jeunes découvriront tout au long du séjour.

Programme 8/12 ans

Mer

Activité Voile : catamaran et kayak des mers (3 séances de 2h30).

Activité Bouée tractée : 3 séances (10 mn le tour par enfant).

Activité Balade en Bateau : balade de 2h.

Snorkeling

Montagne

- 1 parcours accrobranche et tyrolienne
- 1 parcours Via Ferrata
- 1 parcours Canyoning + un parcours accrobranche
- Programme visites culturelles
- Balade en bateau pour découvrir les falaises de Bonifacio
- Visite de la Citadelle de Porto Vecchio
- Visite de la citadelle de Bonifacio
- Découverte des plages et des rivières de la région de Porto Vecchio (Santa Giulia, Saint Cyprien...)

Programme 13/17 ans

Mer

Activité Voile : catamaran et kayak des mers (3 séances de 2h30)

Activité Bouée tractée : 3 séances (10 mn le tour par enfant).

Activité Balade en Bateau : balade de 2h.

Snorkeling

Montagne

- 1 parcours accrobranche et tyrolienne
- 1 parcours Via Ferrata
- 1 Parcours Canyoning + un parcours accrobranche

STAGE DE PLONGÉE : 3 plongées

- Baptêmes
- Initiation
- Perfectionnement
- Programme visites culturelles
- Balade en bateau pour découvrir les falaises de Bonifacio
- Visite de la Citadelle de Porto Vecchio
- Visite de la citadelle de Bonifacio
- Découverte des plages et des rivières de la région de Porto Vecchio (Santa Giulia, Saint Cyprien...)



ENCADREMENT

1 animateur pour 10 jeunes + encadrement spécifique pour les activités sportives

TRANSPORT

Bus au départ de l'entreprise (horaires communiqués ultérieurement). Puis, en bateau à partir de Marseille Mini bus et bus grand tourisme à disposition durant tout le séjour

ASSURANCE

Assurance CSE AXA : Annulation (voir p.50), Assurance Assistance et Rapatriement incluses.

FORMALITÉS

- Carte d'identité ou passeport individuel
- Brevet de natation de 50m
- Certificat médical attestant la pratique des activités sportives
- Certificat médical attestant pratique des activités sub aquatiques (plongée sous marine) (uniquement pour les 13/17 ans)





DATE DE DÉBUT D'INSCRIPTION LE 20 JANVIER 2020
DATE DE FIN DES INSCRIPTIONS LE 31 MARS 2020
DANS LA LIMITE DES PLACES DISPONIBLES ALLOUÉES À VOTRE CSE.



La Hollande est réputée pour ses pistes cyclables sécurisées.

L'accueil des cyclotouristes est partout excellent car là-bas, le vélo fonctionne comme un passeport.

Il nous ouvre les portes et les sourires.

Quant à la voile, quel régal de naviguer sur cette mer intérieure et d'aller de port en port en associant navigation «à l'ancienne» et découverte du pays...

Le bateau aux allures de «pirates des Caraïbes» est d'un confort remarquable.

Le voyage se termine à Amsterdam !

Programme

Etape 1 : arrivée à *Amsterdam* et départ pour la magnifique petite ville d'*Edam*.

La *promenade dans les petites ruelles à l'architecture typique* est hors du temps.

On se croirait sur un plateau de tournage de film, tout paraît tellement parfait.

Les façades semblent être fraîchement peintes, les pelouses sont taillées au millimètre et les fleurs sont à leur apogée de colorimétrie.

Le groupe est sur le point de départ de l'*itinéraire cyclotouristique*.

Nous avons sélectionné un circuit très populaire qui permet de découvrir les différentes facettes de la Hollande.

Petits ponts qui surplombent les canaux, villages de pêcheurs, Polders, moulins, pistes cyclables et paysages verdoyants défilent doucement ...Un véhicule assure le transport des bagages et du matériel de camping.

Ce circuit nécessite de savoir faire du vélo sans condition physique particulière.

Le pays est équipé de pistes cyclables qui permettent la pratique du vélo en toute sécurité.

À chaque escale on découvre des petits villages et teste parmi les dizaines de déclinaisons de fromage hollandais : au pesto, au piment, à la saucisse fumée, à la lavande...

Etape 2 : Le second module du séjour se passe sur un vieux gréement pour une *croisière*. (Bateau à voile très confortable, cabines de 4 couchages) avec une cuisine équipée. Un mât de 15m de haut, des voiles grandes comme sur les navires de pirates, mille et un mètres de cordages virevoltant dans tous les sens ... *c'est l'aventure !*

Nos petits moussaillons découvrent les *techniques de navigation* ; il faut lever les voiles, les enrouler, les attacher, les couvrir, détacher les bouées, tirer des dizaines de cordage ...

Larguez les amarres !
Le paysage défile sous nos yeux sous le soleil ardent hollandais. Nous avons plus de 28 degrés (qui l'eût cru en Hollande...).

Etape 3 : *Visite d'Amsterdam* riche en émotions et en *découvertes culturelles* : visite du musée Van Gogh, le marché aux fleurs, les 9 ruelles ...
Dernières emplettes et retour France.

Ce programme est indicatif pour l'ordre chronologique, les contenus peuvent s'inverser. Il tiendra compte aussi des initiatives des participants qui interviennent sur les visites. Enfin, nous sommes dépendants des conditions météo qui peuvent modifier, voire annuler un contenu. Il pleut en cette saison. Il faudra alors s'adapter...
Avec le sourire !)





Hébergement / Restauration

- Camping en tentes igloos dans les campings aménagés et confortables et 5 nuits croisière en couchettes (cabines de 4 couchages) à bord d'un vieux gréement (bateau à voile)
- Les repas sont préparés par le groupe avec l'aide du livre « cuisines ». En général pique-nique à midi et repas chaud le soir.

Divers

La convocation au départ est envoyée par mail aux parents.

MERCI DE NOTER VOTRE MAIL PERSONNEL SUR LA FICHE D'INSCRIPTION DU CSE.

Un SMS vous est envoyé à l'arrivée des jeunes sur la destination.

Un blog du voyage est ouvert 3 semaines avant le départ : on y dialogue en amont pour échanger conseils, bons plans et poser des questions.

On y communique « pendant » pour transmettre les photos et les commentaires sur ce qui se vit par le groupe.

Un bon moyen de garder le contact.

HOLLANDE VÉLO ET CROISIÈRE

du 12 au 24 juillet 2020

13 JOURS / 12 NUITS

Dates modifiables de 24h à 48h

1650 €
820 €

12/14
ans

ENCADREMENT

Tous les encadrants sont diplômés BAFA et BAFD ou équivalence et sont formés par « Sans frontières » aux voyages à l'étranger.

TRANSPORT

Avion : vol Marseille/Amsterdam, dans l'autre sens pour le retour

Sur place : transports locaux, vélo et bateau.

FORMALITÉS

Carte d'identité ou passeport valide.

Autorisation de sortie du territoire.

Carte de sécurité sociale européenne.

Test d'aisance aquatique, l'enfant doit savoir nager et faire du vélo.

Santé : Mise à jour de la vaccination diphtérie-tétanos-poliomyélite (DTP) recommandée.

ASSURANCES

Assurance annulation (voir p.50), assistance, rapatriement INCLUSES.



DATE DE DÉBUT D'INSCRIPTION LE 20 JANVIER 2020
DATE DE FIN DES INSCRIPTIONS LE 31 MARS 2020
DANS LA LIMITE DES PLACES DISPONIBLES ALLOUÉES À VOTRE CSE.



Un séjour en Grèce, sur le continent, pour varier les plaisirs en découvrant des sites archéologiques magnifiques entre deux bains de soleil ou une rando dans les champs d'Olivier.

L'Acropole, Delphes, Epidavros ... pour s'émerveiller, se replonger dans l'histoire, entre mythes et réalité !

Programme

Etape 1 :

Vol Marseille/Athènes, installation à l'auberge de jeunesse. Départ pour *Epidauré*. Installation au camping. On retrouve les ingrédients d'un séjour réussi, jeux collectifs, veillées et bien sûr on profite pleinement de la mer et des plages. *Le snorkeling est à l'honneur*. Une *excursion en bateau* à la journée permet de profiter de spots de snorkeling moins fréquentés.

Les *sites archéologiques* sont découverts sous forme de jeux pour se sensibiliser, avec le sourire, à la mythologie grecque.

On commence avec *Epidauré, son théâtre* est le mieux conservé de tous les théâtres antiques grecs. Ici l'acoustique est exceptionnelle, on peut le vérifier en entendant, depuis le plus haut rang des gradins, le bruit d'une pièce qui touche le sol.

On poursuit la découverte avec *Mycènes* qui offre un large éventail de *découvertes sur l'histoire antique du pays* (citadelle, portes, bas reliefs et tombes)

Visite de *Néméa ou de Tyrens*, hauts lieux de la mythologie et des jeux athlétiques grecs.

Etape 2 :

Direction *Delphes*, un site majestueux posé au milieu des champs d'Oliviers. Selon la mythologie, Delphes était le centre du monde ... c'est pas rien !

Visite du *temple d'Apollon* et du musée en contrebas. On s'éclate sur la plage ou au bord de la piscine du camping.

Etape 3 :

l'ultime étape du voyage se déroule à *Athènes* où nous ne manquerons pas de visiter *l'Acropole, le quartier de la Plaka, la relève de la garde, le musée archéologique*. Nous ne manquerons pas de faire un street art tour dans le *quartier de Psiri* où les graffitis relèvent des œuvres d'art. Dernières emplettes et retour en avion à Marseille.



Ce programme est indicatif pour l'ordre chronologique, les contenus peuvent s'inverser. Il tiendra compte aussi des initiatives des participants qui interviennent sur les visites. Enfin, nous sommes dépendants des conditions météo qui peuvent modifier, voire annuler un contenu. Il pleut en cette saison. Il faudra alors s'adapter... Avec le sourire !



Hébergement / Restauration

- Campings aménagés en tentes igloo
- 3 places, nuits en AJ à Athènes
- Préparation collective des repas.
- Pique-nique de rigueur le midi.
- Cuisine le soir pour préparer un repas chaud, quelques restaurants...

Divers

La convocation au départ est envoyée par mail aux parents.

MERCI DE NOTER VOTRE MAIL PERSONNEL SUR LA FICHE D'INSCRIPTION DU CSE.

Un SMS vous est envoyé à l'arrivée des jeunes sur la destination.
Un blog du voyage est ouvert 3 semaines avant le départ : on y dialogue en amont pour échanger conseils, bons plans et poser des questions. On y communique « pendant » pour transmettre les photos et les commentaires sur ce qui se vit par le groupe.

Un bon moyen de garder le contact.



GRÈCE ARKÉO

du 13 au 26 juillet 2020*
du 09 au 22 août 2020*

13 JOURS / 12 NUITS
Dates modifiables de 24h à 48h
* 1 nuit à Paris au retour

~~1695€~~
840€

12/14
ans

ENCADREMENT

Tous les encadrants sont diplômés BAFA et BAFA2 ou équivalence et sont formés par « Sans frontières » aux voyages à l'étranger.

TRANSPORT

Avion: vol MARSEILLE/PARIS/FRANCFORT / ATHÈNES, dans l'autre sens pour le retour et même plan de vol en Août.
Nuit à Paris au retour.

Sur place : transports locaux, ferry.

FORMALITÉS

Passeport ou carte d'identité en cours de validité

Autorisation de sortie du territoire, avec ce document, il faudra joindre une copie de la pièce d'identité du titulaire de l'autorité parentale signataire de l'AST. Attention ce document est obligatoire pour tout mineur vivant habituellement en France même s'il est d'une autre nationalité.

Test d'aisance aquatique

Carte Européenne d'assurance maladie Santé : Mise à jour de la vaccination diphtérie-tétanos-poliomyélite (DTP) recommandée.

ASSURANCES

Assurance annulation (voir p.50), assistance, rapatriement INCLUSES,



TROUSSEAUX SÉJOURS ÉTRANGER MOYEN-COURRIERS

Hollande

Dans l'avion

- 1 sac à dos de 20L maximum
- 1 change complet pour 1 jour et tes objets personnels (dont tes médicaments tous accompagnés d'une ordonnance)

Pour partir

- 1 sac à dos (50L max) contenant l'ensemble des affaires (poids maximum en soute 15 kg)

Pas de valise sur ce séjour : sac à dos obligatoire

Il est conseillé de consulter la météo de votre destination avant le départ.

Vêtements

- 1 foulard
- 1 casquette
- 1 veste coupe-vent imperméable
- 6 tee-shirts
- 1 tee-shirt manches longues chaud
- 2 pulls ou vestes polaires
- 2 pantalons
- 2 shorts
- 1 jogging
- 7 sous vêtements
- 7 paires de chaussettes
- 1 paire de baskets
- 1 paire de chaussures de randonnée
- 1 paire de tongs
- 1 vêtement de nuit
- 1 maillot de bain

Pour les activités

- 1 sac de couchage
- 1 tapis de sol isolant
- 1 drap de sac de couchage
- 1 popote complète avec couvercle
+ couverts + gobelet.
- 1 gourde 1L
- 1 lampe frontale
- 1 pochette type ceinture de voyage pour les papiers d'identité et l'argent de poche
- 1 paire de lunettes de soleil
- 1 sac en tissu pour le linge sale
- 1 serviette de toilette
- 1 trousse de toilette (dentifrice, shampoing, gel douche)
- 1 crème de protection solaire



Liste donnée à titre indicatif
(sauf pour le matériel spécifique à chaque thématique).

Tous les vêtements et objets doivent porter le nom et le prénom de l'enfant.
L'argent de poche, le matériel du participant ainsi que les papiers d'identité restent sous la responsabilité du participant.

La société Sans Frontières ne peut en aucun cas être tenue responsable de la perte ou détérioration des affaires personnelles du participant.

Il est vivement déconseillé de voyager avec des objets de valeur.



Grèce

Dans l'avion

- 1 sac à dos de 20L maximum
- 1 change complet pour 1 jour et tes objets personnels (dont tes médicaments tous accompagnés d'une ordonnance)

Pour partir

- 1 sac à dos (50L max) contenant l'ensemble des affaires (poids maximum en soute 15 kg)

Pas de valise sur ce séjour : sac à dos obligatoire

Il est conseillé de consulter la météo de votre destination avant le départ.

Vêtements

- 1 foulard
- 1 casquette
- 1 veste coupe-vent imperméable
- 6 T-shirts
- 1 pull ou veste polaire
- 2 pantalons légers
- 2 shorts
- 1 jogging
- 7 sous vêtements
- 7 paires de chaussettes
- 1 paire de baskets
- 1 paire de chaussures légères pouvant aller dans l'eau
- 1 paire de tongs
- 1 vêtement de nuit
- 2 maillots de bain
- 1 serviette de bain
- 1 tenue de protection pour les activités aquatiques et short long (T-shirt)

Pour les activités

- 1 sac de couchage
- 1 tapis de sol isolant
- 1 drap de sac de couchage
- 1 popote complète avec couvercle + couverts + gobelet.
- 1 gourde 1L
- 1 lampe frontale
- 1 pochette type ceinture de voyage pour les papiers d'identité et l'argent de poche
- 1 paire de lunettes de soleil
- 1 sac en tissu pour le linge sale
- 1 serviette de toilette
- 1 trousse de toilette (dentifrice, shampoing, gel douche)
- 1 crème de protection solaire
- 1 lotion répulsive contre les moustiques



Liste donnée à titre indicatif
(sauf pour le matériel spécifique à chaque thématique).
Tous les vêtements et objets doivent porter le nom et le prénom de l'enfant.
L'argent de poche, le matériel du participant ainsi que les papiers d'identité restent sous la responsabilité du participant.
La société Sans Frontières ne peut en aucun cas être tenue responsable de la perte ou détérioration des affaires personnelles du participant.
Il est vivement déconseillé de voyager avec des objets de valeur.

DATE DE DÉBUT D'INSCRIPTION LE 20 JANVIER 2020
DATE DE FIN DES INSCRIPTIONS LE 31 MARS 2020
DANS LA LIMITE DES PLACES DISPONIBLES ALLOUÉES À VOTRE CSE.



Petit combiné harmonieux où se mêlent les plaisirs d'une nature exubérante, la beauté de magnifiques temples, les plages, le fougueux Mékong...

Le rythme est soutenu, on se déplace beaucoup, mais cela en vaut la peine. Ces 3 pays regorgent de trésors, un véritable road trip en bateau, bus, tuk tuk... 1 visa et 2 frontières à traverser... Mention spéciale pour les temples d'Angkor qui nous offrent un moment de découverte hors norme !

Programme

Etape 1 : Visite de *Hô Chi Minh Ville*, découverte du marché central, *visite du musée des vestiges de la guerre du Vietnam*. Cette visite est un moment très fort du séjour. Il est bien documenté avec de nombreuses reliques d'armements (fusils, mitrailleuses et engins de combats). Visite de la *Cathédrale, du palais de jade ou le Ben Tahn Market* et repas typique Vietnamien.

Etape 2 : Départ pour le *delta du Mékong*, arrivée en fin de matinée. La région est extrêmement fertile, quadrillée d'eau et de terre, de canaux, d'arroyos, de rizières verdoyantes. Le groupe part en «*Croisière*» en *long tail* sur le fleuve de Phnom Penh à Can Tho pour découvrir la vie au fil de l'eau (*Marchés flottants de Cai Rang* et villages). Puis une promenade en bateau traditionnel, par petits groupes, permet d'*observer la mangrove*.



Visite d'une fabrique spécialisée dans la production de riz :

c'est l'occasion de se régaler avec des friandises à la noix de coco... Une *balade en vélo* permet de s'aventurer dans la campagne et on termine avec une soirée Karaoke. Au passage *visite d'un temple Bouddhiste*.

Participation à un cours de cuisine traditionnelle.

Visite d'une exposition d'animaux dangereux conservés dans des boîtes d'alcool de riz (pythons, cobras, scorpions...)

Perdu au milieu du delta, on enfile les maillots de bain pour aller *pêcher à la vietnamienne* dans une petite rivière avec la technique du panier !

Etape 3 : Arrivée à *Phnom Penh* au Cambodge. Visite du palais impérial, du marché russe et du *musée du génocide khmer*. Ce lieu, empreint d'histoire et de recueillement permet de mieux comprendre cette période douloureuse de l'histoire du pays. Un *massage* est bienvenu en fin de journée.

Rencontre avec les Éléphants.

(Sans Frontières à le souhait de ne plus contribuer aux maltraitances infligées aux éléphants, nous avons décidé de ne plus faire de balades à dos d'éléphants.)



Etape 4 : *Visite des Temples d'Angkor*, ici tout est majestueux, les jeunes vont le découvrir avec un pass de 3 jours qui permet de profiter pleinement des lieux. Les temples sont tous plus beaux les uns que les autres.

Le dépaysement est au rendez-vous, il ne manque que Lara Croft pour compléter le décors ! Petit bain dans la piscine de la Chest House bordée de palmiers et de végétations luxuriantes. L'étape au Cambodge se termine soit avec un *spectacle de cirque traditionnel*.

Etape 5 : Transfert sur *l'île de Ko Chang* en Thaïlande. les plages de sable blanc sont un vrai paradis où il fait bon flâner.

Fish massage et sortie en bateau pour faire du snorkeling sont au programme pour profiter pleinement de cette île.



Etape 6 : Ultime étape du voyage la ville gigantesque de **Bangkok** ! Visite du **temple Wat Pho**, réputé pour son gigantesque Bouddha en or couché. Visite du **Palais Royal** et la découverte de China Town.

Découverte de la vie nocturne de Bangkok, dîner au sommet de la plus haute tour de la ville avec ses 300 m de haut.

Ce programme est indicatif pour l'ordre chronologique, les contenus peuvent s'inverser. Il tiendra compte aussi des initiatives des participants qui interviennent sur les visites. Enfin, nous sommes dépendants des conditions météo qui peuvent modifier, voire annuler un contenu. Il pleut en cette saison. Il faudra alors s'adapter... Avec le sourire !)



Hébergement / Restauration

Guest-house en chambres de 2 à 6 lits, avec une gamme de nuances pour le confort et la déco, souvent, de beaux jardins intégrés...

Chaque plat est une découverte, dans les boutiques, sur le trottoir bien plus qu'au restaurant trop « classique ». La plupart des repas sont à base de riz.

Divers

La convocation au départ est envoyée par mail aux parents.

MERCI DE NOTER VOTRE MAIL PERSONNEL SUR LA FICHE D'INSCRIPTION DU CSE.

Un SMS vous est envoyé à l'arrivée des jeunes sur la destination. Un blog du voyage est ouvert 3 semaines avant le départ : on y dialogue en amont pour échanger conseils, bons plans et poser des questions. On y communique « pendant » pour transmettre les photos et les commentaires sur ce qui se vit par le groupe. Un bon moyen de garder le contact.



CAMBODGE - THAÏLANDE - VIETNAM

3 PARFUMS D'ASIE

du 10 au 29 juillet 2020
du 05 au 24 août 2020

20 JOURS / 19 NUITS
Dates modifiables de 24h à 48h

2495 €
1240 €

14/17
ans

ENCADREMENT

Tous les encadrants sont diplômés BAFA et BAFD ou équivalence et sont formés par « Sans frontières » aux voyages à l'étranger.

TRANSPORT

Avion : Marseille/Istanbul/Saïgon la même chose au retour dans l'autre sens mais avec un départ de Bangkok.

Sur place : Autocars et minibus pour les longs trajets. Tuk-Tuk pour les petits déplacements urbains.

FORMALITÉS

Passeport obligatoire valide 6 mois après la date de retour, merci de ne pas attendre le dernier moment pour le faire.

Visa de tourisme obligatoire pour le Cambodge 70 € (prévu dans le prix du séjour. Pas de démarches à effectuer par les parents), prévoir une photo d'identité (de format 4 x 6 cm).

A ce jour il n'y a pas de visa pour le Vietnam pour un séjour de moins de 15 jours.

Autorisation de sortie du territoire.

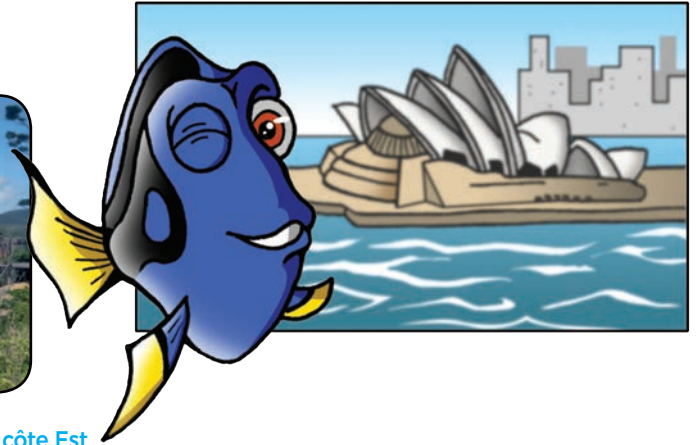
Santé : traitement anti-paludéen recommandé + hépatites A et B + être à jour des vaccinations classiques DTP. Nous vous conseillons de consulter votre médecin avant le départ.

ASSURANCES

Assurance annulation (voir p.50), assistance, rapatriement INCLUSES.



DATE DE DÉBUT D'INSCRIPTION LE 20 JANVIER 2020
DATE DE FIN DES INSCRIPTIONS LE 31 MARS 2020
DANS LA LIMITE DES PLACES DISPONIBLES ALLOUÉES À VOTRE CSE.



Un itinéraire merveilleux qui permet de découvrir la côte Est du continent en effectuant 4 étapes significatives : Whitesundays, Stradbroke Island, Sydney et Brisbane. Direction l'autre côté de la planète pour s'émerveiller devant les plages de rêve, plonger dans les eaux turquoises de la grande barrière de corail et cerise sur le gâteau vivre l'expérience unique d'une croisière dans les plus belles îles du monde !

Programme

Etape 1 :

Le séjour commence à *Sydney*, 4 jours pour découvrir la ville mythique de l'Australie, reconnaissable à son opéra, sa baie et son pont.

Sydney offre des attractions célèbres comme le quartier des Rocks, le "darling harbour", sans oublier les superbes plages et parcs côtiers.

Une ville au charme naturel que l'on découvre à pied, en bus ou en ferry. La *journée plage à Bondi beach* est un "must".



Etape 2 :

Départ en avion pour Airlie beach.

À peine arrivée le groupe part pour une *croisière sur un voilier pendant 3 jours et 2 nuits pour découvrir la beauté des fonds marin de la barrière de corail* lors d'une séance de plongée avec masque et tuba mais aussi de faire une escale sur une des légendaires *plages des Îles White-Sundays*. Un paradis terrestre !

Une demi-journée et une nuit à Airlie beach permet de se poser un peu avant de repartir sur la suite du séjour.

L'ambiance dans la ville est fun, ici la jeunesse du monde entier vient se distraire !



Etape 3 :

Vol en direction de Brisbane puis ferry vers Stradbroke Island.

Cette longue *île de sable blanc*, à seulement une cinquantaine de kms au sud de Brisbane, est l'endroit idéal pour une *escapade au cœur de la nature*, loin des gratte-ciel de la ville. Séance de bronzette, baignade et snorkelling et sandboarding (descente de dune de sable avec un surf).

L'attraction principale ici ??? Les kangourous...



Etape 4 :
Retour vers Brisbane,
 visite d'une ville moderne qui a su rester verte, où l'ambiance est plutôt décontractée et le mode de vie définitivement tourné vers les activités extérieures.

On termine le voyage avec une **initiation au surf sur la Sunshine coast.**

Ce programme est indicatif pour l'ordre chronologique, les contenus peuvent s'inverser. Il tiendra compte aussi des initiatives des participants qui interviennent sur les visites. Enfin, nous sommes dépendants des conditions météo qui peuvent modifier, voire annuler un contenu. Il pleut en cette saison. Il faudra alors s'adapter... Avec le sourire !)



HÉBERGEMENT / RESTAURATION

- Alternance entre nuits en camping, en auberge de jeunes, sur le bateau en croisière.
- Repas en fast-food et petits restaurants, et confection des repas par le groupe.

Divers

La convocation au départ est envoyée par mail aux parents.

MERCI DE NOTER VOTRE MAIL PERSONNEL SUR LA FICHE D'INSCRIPTION DU CSE.

Un SMS vous est envoyé à l'arrivée des jeunes sur la destination. Un blog du voyage est ouvert 3 semaines avant le départ : on y dialogue en amont pour échanger conseils, bons plans et poser des questions. On y communique « pendant » pour transmettre les photos et les commentaires sur ce qui se vit par le groupe. Un bon moyen de garder le contact.



ENCADREMENT

Tous les encadrants sont diplômés BAFA et BAFD ou équivalence et sont formés par « Sans frontières » aux voyages à l'étranger.

TRANSPORT

Avion : Vol Marseille / Paris / Singapour / Sydney même chose pour le retour dans l'autre sens en partant de Brisbane.
Sur place : 2 vols intérieurs et transports locaux.

FORMALITÉS

Passeport obligatoire valide sur toute la durée du séjour, merci de ne pas attendre le dernier moment pour le faire.

eVisitor obligatoire et gratuit à réaliser, avant le départ, par les parents.

Autorisation de sortie du territoire.

Santé : être à jour des vaccinations classiques DTP.

Documents administratifs pour les activités (croisière et snorkeling).

Ils vous seront remis lors de l'inscription.

ASSURANCES

Assurance annulation (voir p.50), assistance, rapatriement INCLUSES.



DATE DE DÉBUT D'INSCRIPTION LE 20 JANVIER 2020
DATE DE FIN DES INSCRIPTIONS LE 31 MARS 2020
DANS LA LIMITE DES PLACES DISPONIBLES ALLOUÉES À VOTRE CSE.



Le Sénégal, le pays de l'hospitalité par excellence que le groupe découvrira lors d'un module en immersion dans la culture traditionnelle et authentique Africaine. Ce séjour propose également de découvrir les incontournables historiques de la destination avec une escale sur les plages !
Une expérience humaine indélébile dans un pays où bat le cœur de l'Afrique.

Programme

Etape 1 : Le séjour commence à *Thies à proximité de Dakar* avec la rencontre solidaire. Notre association partenaire, qui œuvre, depuis plus de 20 ans, dans le développement de leur territoire, accueillera le groupe autour d'*ateliers artistiques pour découvrir la culture africaine* et faciliter les rencontres autour d'activités communes.

Départ en excursion en bateau pour deux îles au large de Dakar, aux charmes distincts. Entre beauté des paysages et histoire douloureuse. Il y aura bien sûr *l'île de Gorée* celle que l'on résume souvent comme l'île des esclaves qui est aujourd'hui un havre de paix, qui réserve son lot de surprises dès que l'on s'aventure dans les petites ruelles à la rencontre de ses habitants. Nuit sur l'île.



Le lendemain départ pour *l'île de N'Gor*, un site balnéaire réputé de cette destination où la baignade et la bronzette sont reines ! L'île est aussi réputée pour l'expression artistique qu'elle inspire ! On la découvre sur les murs, les haikus et les batiks aux couleurs vives.

Etape 2 : On revient sur le continent en direction du petit village côtier de *Toubab Dialaw*. Ici nous attend le centre culturel « Sobo Bade », un *atelier de danses africaines traditionnelles ou rythmés* (Djembé, Doun Doun, Calebasse...), *musique* (Kora, Bala-fon, Riti, flûte) *ou arts plastiques* (sculpture, peinture, batik, mode-lage, mosaïque).

Rencontre avec les très sympathiques pêcheurs du village.

Un séjour en Afrique ne serait pas complet sans le célèbre *safari*, ce sera chose faite dans *la réserve de Bandia* : rhinocéros, zèbres, girafes, singes, crocodiles... Une magnifique concentration d'animaux en semi-liberté, un plongeon exceptionnel dans un petit coin de brousse.



Etape 3 : On part ensuite soit au *Sine Saloum*, soit à *St Louis*. Au programme, *balade en pirogue ou kayak* et surtout *rencontre avec la population locale*, les pêcheurs, les artisans, les agriculteurs, les associations... La réalité de la vie ici se révèle à ceux qui ouvrent leur cœur et se laisse imprégner par le rythme de l'Afrique. On se repose, on prend aussi le temps de se baigner avant le retour en France.

Ce programme est indicatif pour l'ordre chronologique, les contenus peuvent s'inverser. Il tiendra compte aussi des initiatives des participants qui interviennent sur les visites. Enfin, nous sommes dépendants des conditions météo qui peuvent modifier, voire annuler un contenu. Il pleut en cette saison. Il faudra alors s'adapter...
Avec le sourire !)



Hébergement / Restauration

• Auberges, petits hôtels et Guest House locales sur tout le parcours, l'ambiance est très "Africaine", on dort dans des cases, l'ameublement est rudimentaire, c'est tellement dépayçant

• Dominante de préparation collective des repas. Quelques snacks / restaurants en ville et « saveurs locales » chez l'habitant.



Divers

La convocation au départ est envoyée par mail aux parents.

MERCI DE NOTER VOTRE MAIL PERSONNEL SUR LA FICHE D'INSCRIPTION DU CSE.

Un SMS vous est envoyé à l'arrivée des jeunes sur la destination. Un blog du voyage est ouvert 3 semaines avant le départ : on y dialogue en amont pour échanger conseils, bons plans et poser des questions. On y communique « pendant » pour transmettre les photos et les commentaires sur ce qui se vit par le groupe.

Un bon moyen de garder le contact.



ENCADREMENT

Tous les encadrants sont diplômés BAFA et BAFD ou équivalence et sont formés par « Sans frontières » aux voyages à l'étranger.

TRANSPORT

Avion : Vol Marseille / Orly 1 / Lisbonne / Dakar, dans l'autre sens pour le retour
Sur place : transports locaux, pirogue, kayak, bateau.

FORMALITÉS

Les ressortissants français doivent obligatoirement être munis d'un **passport avec une validité supérieure à 6 mois**. Ils sont exemptés de visa.

L'**autorisation de sortie du territoire** + une **copie de la pièce d'identité du titulaire de l'autorité parentale signataire de l'AST**. Attention ce document est obligatoire pour tout mineur vivant habituellement en France même s'il est d'une autre nationalité.

Attestation d'aisance aquatique.

Santé : consultation avant le départ chez son médecin traitant et/ou dans un centre hospitalier (consulter suffisamment longtemps avant la date de départ, pour permettre le cas échéant les rappels de vaccins). Le vaccin contre la fièvre jaune n'est plus obligatoire mais très vivement conseillé. Mise à jour de la **vaccination diphtérie-tétanos-poliomyélite (DTP)** recommandée, ainsi que la vaccination **rubéole-oreillons-rougeole (ROR)** chez l'enfant ; la vaccination **antituberculeuse** est également souhaitable.

Mesures de protection individuelle indispensables (vêtements longs, produits anti-moustiques à utiliser sur la peau et sur les vêtements...). Il faut ajouter un **traitement médicamenteux anti palu** adapté à chaque individu.

ASSURANCES

Assurance annulation (voir p.50), assistance, rapatriement INCLUSES,



DATE DE DÉBUT D'INSCRIPTION LE 20 JANVIER 2020
DATE DE FIN DES INSCRIPTIONS LE 31 MARS 2020
DANS LA LIMITE DES PLACES DISPONIBLES ALLOUÉES À VOTRE CSE.



Séjour au Canada hors de sentiers battus à recommander aux aventuriers amoureux des grands espaces !
Le séjour se termine à Vancouver, au Canada en Colombie Britannique en traversant le continent Américain,
et débute au Québec pour découvrir les incontournables.

Programme

Etape 1 :

Arrivée à Montréal : cette ville est un étonnant mariage de communautés qui vivent en parfaite harmonie, entre douceur de vivre, rapports humains simples et chaleureux.

Etape 2 :

Départ pour Tadoussac, la pause nature et agréable, c'est une région appréciée des Québécois. Cette ville, **au bord du fleuve St Laurent est le chef-lieu des baleines.**
Excursion en bateau pour aller les observer.
Balade dans les dunes de sable. Découverte de l'**artisanat innu.** Visite de la plus ancienne église en bois d'Amérique du Nord, la « **chapelle des indiens** ».

Etape 3 :

Départ en bus pour Québec et circuit découverte de la vieille ville fortifiée de Québec. Visite des **chutes de Montmorency** et d'une **érablière.**

Etape 4 :

Bus en direction de Toronto, découverte de la ville depuis le haut de la **tour CN** et bien sûr excursion aux **chutes du Niagara.** On profite des quartiers vivants de cette mégalopole, comme le très grand Chinatown ou encore Kensington Market. 1 journée est consacrée à la visite de **Toronto Island.**

Etape 5 :

Ultime étape du voyage, en route pour **le grand Ouest...**
Vol vers Vancouver. Visite de la plus importante ville de l'Ouest canadien, prise entre l'océan et la montagne. La **culture amérindienne** est encore très présente au milieu d'une architecture moderne. En fonction de l'envie des jeunes, il est possible de découvrir Stanley Park, le quartier chinois, Gastown, Robson Street, se promener sur le pont Capilano ... Les jeunes pourront choisir entre visiter **Aquarium Marine Science Centre** ou faire un tour de vélo sur une boucle pavée entre forêt, mer, ville et montagne ou admirer des vues panoramiques à couper le souffle depuis le téléphérique. Possibilité de vélo ou Kayak à Vancouver.

Ce programme est indicatif pour l'ordre chronologique, les contenus peuvent s'inverser. Il tiendra compte aussi des initiatives des participants qui interviennent sur les visites. Enfin, nous sommes dépendants des conditions météo qui peuvent modifier, voire annuler un contenu. Il pleut en cette saison. Il faudra alors s'adapter...
Avec le sourire !)





Hébergement / Restauration

- On alterne entre couchage en camping sous tente au Québec et hôtel ou auberge de jeunesse en Colombie Britannique. Même nombre de nuits dans les deux types d'hébergement.
- Les repas sont pris en petit restaurant et fast food.

Divers

La convocation au départ est envoyée par mail aux parents.

MERCI DE NOTER VOTRE MAIL PERSONNEL SUR LA FICHE D'INSCRIPTION DU CSE.

Un SMS vous est envoyé à l'arrivée des jeunes sur la destination.

Un blog du voyage est ouvert 3 semaines avant le départ : on y dialogue en amont pour échanger conseils, bons plans et poser des questions.

On y communique « pendant » pour transmettre les photos et les commentaires sur ce qui se vit par le groupe. Un bon moyen de garder le contact.



ENCADREMENT

Tous les encadrants sont diplômés BAFA et BAFD ou équivalence et sont formés par « Sans frontières » aux voyages à l'étranger.

TRANSPORT

Avion : Marseille/ Montréal et au retour Vancouver/Montréal/Marseille.

Sur place : vol intérieur Toronto/ Vancouver et transports locaux et bus affrétés.

FORMALITÉS

Passeport obligatoire valide sur toute la durée du séjour, merci de ne pas attendre le dernier moment pour le faire.

AVE (Autorisation de Voyage Électronique) obligatoire (7 euros) à réaliser, avant le départ, par les parents.

Autorisation de sortie du territoire.

Santé : être à jour des vaccinations classiques DTP.

ASSURANCES

Assurance annulation (voir p.50), assistance, rapatriement INCLUSES.



TROUSSEAUX

SÉJOURS ÉTRANGER

LONG-COURRIERS

3 Parfums d'Asie Cambodge - Thaïlande - Vietnam

Dans l'avion

- 1 sac à dos de 20L maximum
- 1 change complet pour 1 jour et tes objets personnels (dont tes médicaments tous accompagnés d'une ordonnance)

Pour partir

- 1 sac à dos (50L max) contenant l'ensemble des affaires (poids maximum en soute 15 kg)

Pas de valise sur ce séjour : sac à dos obligatoire

Il est conseillé de consulter la météo de votre destination avant le départ.

Vêtements

- 1 foulard
- 1 casquette
- 1 veste coupe-vent imperméable ou une cape de pluie
- 6 tee-shirts dont 2 à manches longues
- 1 pull ou veste polaire
- 2 pantalons légers ou en toile
- 3 shorts
- 1 jogging
- 7 sous-vêtements
- 7 paires de chaussettes
- 2 paires de baskets ou chaussures légères dont une qui peut aller dans l'eau
- 1 paire de tongs
- 1 vêtement de nuit
- 1 maillot de bain
- 1 serviette de bain

Pour les activités

- 1 drap de sac de couchage
- 1 gourde 1L
- 1 lampe frontale
- 1 pochette type ceinture de voyage pour les papiers d'identité et l'argent de poche
- 1 paire de lunettes de soleil
- 1 adaptateur pour prise électrique
- 1 sac en tissu pour le linge sale
- 1 grand sac plastique résistant pour protéger les affaires en cas d'orage.
- 1 serviette de toilette
- 1 trousse de toilette (dentifrice, shampoing, gel douche)
- 1 crème de protection solaire
- 1 lotion répulsive contre les moustiques pour la peau et les vêtements

Australie - Océanie

Dans l'avion

- 1 sac à dos de 20L maximum
- 1 change complet pour 1 jour et tes objets personnels (dont tes médicaments tous accompagnés d'une ordonnance)

Pour partir

- 1 sac à dos (50L max) contenant l'ensemble des affaires (poids maximum en soute 15 kg)

Pas de valise sur ce séjour : sac à dos obligatoire

Il est conseillé de consulter la météo de votre destination avant le départ. C'est l'hiver austral.

Vêtements

- 1 foulard
- 1 casquette
- 1 veste coupe-vent imperméable
- 6 tee-shirts
- 2 pulls ou vestes polaires
- 2 pantalons
- 2 shorts
- 1 jogging
- 7 sous-vêtements
- 7 paires de chaussettes
- 1 paire de baskets
- 1 paire de tongs
- 1 vêtement de nuit
- 1 maillot de bain
- 1 serviette de bain
- 1 tenue de protection pour le surf (Tee-shirt et short)

Pour les activités

- 1 sac de couchage
- 1 tapis de sol isolant
- 1 drap de sac de couchage
- 1 popote complète avec couvercle + couverts + gobelet.
- 1 gourde 1L
- 1 lampe frontale
- 1 pochette type ceinture de voyage pour les papiers d'identité et l'argent de poche
- 1 paire de lunettes de soleil
- 1 adaptateur pour prise électrique
- 1 sac en tissu pour le linge sale
- 1 serviette de toilette
- 1 trousse de toilette (dentifrice, shampoing, gel douche)
- 1 crème de protection solaire

Liste donnée à titre indicatif

(sauf pour le matériel spécifique à chaque thématique).

Tous les vêtements et objets doivent porter le nom et le prénom de l'enfant.

L'argent de poche, le matériel du participant ainsi que les papiers d'identité restent sous la responsabilité du participant.

La société Sans Frontières ne peut en aucun cas être tenue responsable de la perte ou détérioration des affaires personnelles du participant.

Il est vivement déconseillé de voyager avec des objets de valeur.





Sénégal - Afrique

Dans l'avion

- 1 sac à dos de 20L maximum
- 1 change complet pour 1 jour et tes objets personnels (dont tes médicaments tous accompagnés d'une ordonnance)

Pour partir

- 1 sac à dos (50L max) contenant l'ensemble des affaires (poids maximum en soute 15 kg)

Pas de valise sur ce séjour : sac à dos obligatoire

Il est conseillé de consulter la météo de votre destination avant le départ.

Vêtements

- 1 foulard
- 1 casquette
- 1 veste coupe-vent imperméable
- 6 tee-shirts dont 2 manches longues
- 1 pull ou veste polaire
- 2 pantalons légers
- 2 shorts
- 1 jogging
- 7 sous-vêtements
- 7 paires de chaussettes
- 2 paires de chaussures légères dont une peut aller dans l'eau
- 1 paire de tongs
- 1 vêtement de nuit
- 1 maillot de bain
- 1 serviette de bain



Pour les activités

- 1 drap de sac de couchage
- 1 gourde 1L
- 1 lampe frontale
- 1 pochette type ceinture de voyage pour les papiers d'identité et l'argent de poche
- 1 paire de lunettes de soleil
- 1 sac en tissu pour le linge sale
- 1 serviette de toilette
- 1 trousse de toilette (dentifrice, shampoing, gel douche)
- 1 crème de protection solaire
- Lessive pour lavage à la main
- 1 lotion répulsive contre les moustiques pour la peau et les vêtements

Le Canada d'Est en Ouest - Amérique du nord

Dans l'avion

- 1 sac à dos de 20L maximum
- 1 change complet pour 1 jour et tes objets personnels (dont tes médicaments tous accompagnés d'une ordonnance)

Pour partir

- 1 sac à dos (50L max) contenant l'ensemble des affaires (poids maximum en soute 15 kg)

Pas de valise sur ce séjour : sac à dos obligatoire

Il est conseillé de consulter la météo de votre destination avant le départ.

Vêtements

- 1 foulard
- 1 casquette
- 1 bonnet
- 1 veste coupe-vent imperméable
- 6 tee-shirts
- 1 tee-shirt manches longues chaud
- 2 pulls ou veste polaire
- 2 pantalons
- 2 shorts
- 1 jogging
- 7 sous vêtements
- 7 paires de chaussettes
- 1 paire de baskets
- 1 paire chaussures de randonnée
- 1 paire de tongs
- 1 vêtement de nuit
- 1 maillot de bain

Pour les activités

- 1 sac de couchage
- 1 tapis de sol isolant
- 1 drap de sac de couchage
- 1 popote complète avec couvercle + couverts + gobelet.
- 1 gourde 1L
- 1 lampe frontale
- 1 pochette type ceinture de voyage pour les papiers d'identité et l'argent de poche
- 1 paire de lunettes de soleil
- 1 adaptateur pour prise électrique
- 1 sac en tissu pour le linge sale
- 1 serviette de toilette
- 1 trousse de toilette (dentifrice, shampoing, gel douche)
- 1 crème de protection solaire

Liste donnée à titre indicatif

(sauf pour le matériel spécifique à chaque thématique).

Tous les vêtements et objets doivent porter le nom et le prénom de l'enfant.

L'argent de poche, le matériel du participant ainsi que les papiers d'identité restent sous la responsabilité du participant.

La société Sans Frontières ne peut en aucun cas être tenue responsable de la perte ou détérioration des affaires personnelles du participant.

Il est vivement déconseillé de voyager avec des objets de valeur.



DATE DE DÉBUT D'INSCRIPTION LE 20 JANVIER 2020
DATE DE FIN DES INSCRIPTIONS LE 10 JUILLET 2020
DANS LA LIMITE DES PLACES DISPONIBLES ALLOUÉES À VOTRE CSE.



Venez découvrir Disneyland Paris et Europa Park pendant cette saison haute en couleur, en citrouilles et fantômes !

Programme
21 OCTOBRE

Marseille / Strasbourg

Départ le matin en TGV en direction de Strasbourg.

Transfert en autocar de la gare de Strasbourg en direction de

EUROPA PARK.

Installation à l'hôtel KRONASÄR (ouverture de l'hôtel mai 2019).

Des navettes assurent les transferts de l'hôtel au parc (3 km)

Dîner et logement.

22 OCTOBRE
EUROPA PARK

Journée consacrée dans le parc.

Déjeuner dans le parc (coupon repas carte émotion).

Dîner et logement.

23 OCTOBRE
EUROPA PARK

Journée consacrée dans le parc.

Déjeuner dans le parc (coupon repas carte émotion).

Dîner et logement.

24 OCTOBRE
EUROPA PARK / STRASBOURG / DISNEYLAND

Transfert en autocar en direction de la gare de Strasbourg, puis départ en TGV en destination de MARNE LA VALLÉE.

Transfert en navette vers l'hôtel Explorer. Dîner et logement.

25 OCTOBRE
DISNEYLAND

Journée consacrée à Disneyland. Déjeuner sous forme de coupon repas.

Dîner à l'hôtel et logement.

TROUSSEAU

Europa Park/Disney

Vie quotidienne

- 6 Paires de chaussettes
- 6 Slips ou culottes
- 6 Tee-shirts
- 3 Pulls chauds
- 4 Pantalons ou survêtements
- 1 Pyjama
- 1 Grosse veste chaude qui protège de la pluie
- 1 Bonnet et une paire de gants
- 1 Paire de basket confortable
- 1 Paire de tongs ou claquette

- 1 Maillot de bain + serviette
- 1 Petit sac à dos

Pour la toilette

- 1 Trousse de toilette : gel douche, shampoing, brosse à dents, dentifrice, déodorant, brosse pour cheveux (pour les cheveux longs),
- 1 Gant de toilette

Ne pas prendre de serviettes de toilette car elles sont fournies par les hôtels.

26 OCTOBRE

Disneyland / Marseille

Journée consacrée à Disneyland.
Déjeuner sous forme de coupon repas.
Départ en fin d'après-midi en destination de Marseille.
Box pique-nique pour le dîner..

Hébergement / Restauration

- Le logement 3 nuits à l'hôtel **KRONASÄR (EUROPA PARK)** en chambres multiples 4 et 5.
- Le logement 2 nuits à l'hôtel **EXPLORER (DISNEYLAND)** en chambres multiples 4 et 5.
- Les déjeuners dans les 2 parcs sous forme de coupons repas
- Les dîners aux hôtels
- La box pique-nique pour le retour le 26 Octobre.

Les plus

- L'entrée 2 jours à EUROPA PARK
- L'entrée 2 jours à DISNEYLAND



ALLEMAGNE / FRANCE

EUROPA PARK DISNEYLAND PARIS

du 19 au 24 octobre 2020
6 JOURS / 5 NUITS

1440 €
430€

8/17
ans

ENCADREMENT



Organisation

Encadrement

TRANSPORT

Le transport en TGV Marseille / Strasbourg /
Marne La Vallée / Marseille.
Départ Gare st Charles Marseille.

ASSURANCES

Assurance CSE AXA : annulation (voir p.50).

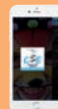


Suivez le parcours de vos enfants via :



OUVRIR

Disponible sur
Google play



Disponible sur
App Store

DATE DE DÉBUT D'INSCRIPTION LE 20 JANVIER 2020
DATE DE FIN DES INSCRIPTIONS LE 10 JUILLET 2020
DANS LA LIMITE DES PLACES DISPONIBLES ALLOUÉES À VOTRE CSE.



Ville de contrastes, cosmopolite et grandiose, New York est une des villes les plus célèbres au monde... Elle est excitante, déroutante et mystérieuse ... Le mystère s'intensifie à la période d'Halloween quand les rues et les gens se déguisent pour créer une ambiance très "spooky" ! De nombreuses visites et découvertes, t'emmèneront au cœur de cette fête que tu ne seras pas prêt(e) d'oublier !

Programme

Vol : Marseille/NYC avec une escale en vol régulier. Le séjour commence avec des déambulations dans les rues pour découvrir *Halloween et les magnifiques décorations parmi les quartiers suivants : Greenwich, Soho, Little Italy, Broadway, Washington Square, Brooklyn.* Il y a tant à faire ici !

On s'extasie devant le gigantisme des gratte-ciels et on vient chercher un peu de verdure à central Park, sans oublier les incontournables : *Manhattan, Times Square, Freedom Tower, la statue de la liberté, le Mémorial du 11 septembre,*

Ground Zero, Wall Street, etc...

Que dirais-tu de visiter la maison la plus *hantée de Manhattan* ? 8 personnes de la même famille sont mortes dans cette maison au 19^{ème} siècle...

De quoi se faire froid dans le dos !

Tu n'as pas encore eu assez peur ?? Alors on te propose une escapade nocturne dans le cimetière Greenwood à la lueur de ton téléphone portable ou un «*Ghost Tour*» morbide dans les ruelles sombres de Greenwich village ou du Lower Manhattan !

On prend de la hauteur depuis *l'Empire state building*, by night bien sûr.

Le séjour se termine dans les *rues de NYC* le 31 Octobre, le jour décline, les enfants sortent dans les rues pour aller taper aux portes, une horde de *vampires, de morts vivants et autres monstres* commencent à affluer vers le centre-ville.

Mais il est temps pour nous de rentrer en France, en début de soirée on se dirige vers l'aéroport pour prendre un vol de nuit et arriver à Marseille le dimanche !

TROUSSEAU

New York / Halloween

Dans l'avion

- 1 sac à dos de 20L maximum
- 1 change complet pour 1 jour et tes objets personnels (dont tes médicaments tous accompagnés d'une ordonnance)

Pour partir

- 1 sac à dos (50L max) contenant l'ensemble des affaires (poids max. soute 15 kg)

Pas de valise sur ce séjour : sac à dos obligatoire

Il est conseillé de consulter la météo de votre destination avant le départ.

Vêtements

- 1 foulard
- 1 casquette
- 1 veste coupe-vent imperméable
- 6 tee-shirts
- 2 pulls ou veste polaire
- 2 pantalons
- 2 shorts
- 1 jogging
- 7 sous-vêtements
- 7 paires de chaussettes
- 1 paire de baskets
- 1 paire de tongs
- 1 vêtement de nuit
- 1 maillot de bain
- 1 serviette de bain

Pour les activités

- 1 drap de sac de couchage
- 1 gourde 1L
- 1 lampe frontale
- 1 pochette type ceinture de voyage pour les papiers d'identité et l'argent de poche
- 1 paire de lunettes de soleil
- 1 adaptateur prise électrique
- 1 sac en tissu pour le linge sale
- 1 serviette de toilette
- 1 trousse de toilette (dentifrice, shampoing, gel douche)
- 1 crème de protection solaire
- Spécial Halloween** (facultatif, si vous avez) :
- Maquillage
- Déguisement

Liste donnée à titre indicatif (sauf pour le matériel spécifique à chaque thématique).

Tous les vêtements et objets doivent porter le nom et le prénom de l'enfant.

L'argent de poche, le matériel du participant ainsi que les papiers d'identité restent sous la responsabilité du participant.

La société Sans Frontières ne peut en aucun cas être tenue responsable de la perte ou détérioration des affaires personnelles du participant. Il est vivement déconseillé de voyager avec des objets de valeur.



Ce programme est indicatif pour l'ordre chronologique, les contenus peuvent s'inverser. Il tiendra compte aussi des initiatives des participants qui interviennent sur les visites. Enfin, nous sommes dépendants des conditions météo qui peuvent modifier, voire annuler un contenu. Il pleut en cette saison. Il faudra alors s'adapter... Avec le sourire !)

Hébergement / Restauration

- Hébergement en Auberge de jeunes
- La plupart des repas sont pris en fast-food, petits restaurants mais il est aussi possible de se préparer un repas sur l'auberge.

Divers

MERCI DE NOTER VOTRE MAIL PERSONNEL SUR LA FICHE D'INSCRIPTION DU CSE.

Un SMS vous est envoyé à l'arrivée des jeunes sur la destination.

Un blog du voyage est ouvert 3 semaines avant le départ : on y dialogue en amont pour échanger conseils, bons plans et poser des questions.

On y communique « pendant » pour transmettre les photos et les commentaires sur ce qui se vit par le groupe. Un bon moyen de garder le contact.



ENCADREMENT

Tous les encadrants sont diplômés BAFA et BAFD ou équivalence et sont formés par « Sans frontières » aux voyages à l'étranger.

TRANSPORT

Avion : Vol Marseille/NYC avec une escale
Sur place : transports locaux

FORMALITÉS

Passeport électronique ou biométrique avec une **validité supérieure à 6 mois** après la date du retour.

ESTA obligatoire à faire individuellement en ligne, non compris dans le prix du séjour.

L'**autorisation de sortie du territoire**, avec ce document, il faudra joindre une copie de la **pièce d'identité du titulaire de l'autorité parentale** signataire de l'AST.

Attention ce document est obligatoire pour tout mineur vivant habituellement en France même s'il est d'une autre nationalité.

Santé : Mise à jour de la vaccination diphtérie-tétanos-poliomyélite (DTP) recommandée

ASSURANCES

Assurance annulation (voir p.50), assistance, rapatriement INCLUSES,



CONDITIONS D'ANNULATION

CONDITIONS ANNULATION SÉJOUR

L'assurance annulation contractée par le CSE auprès d'AXA, vous garantit dans certains cas si une cause imprévisible et indépendante de votre volonté vous oblige à annuler le séjour de votre enfant. Le montant des frais d'annulation peut varier d'un partenaire à un autre et est progressif en fonction de l'imminence du départ. En clair, plus la date approche et plus les frais d'annulation sont élevés et vos remboursements limités.

Tous les séjours proposés dans notre brochure (HORS CATALOGUE OUVERT), sont couverts soit par notre assurance AXA (Convention AXA N° 0803476), soit par l'assurance de notre partenaire. La prise en charge des indemnisations est soumise à certaines conditions.

CONDITIONS ANNULATION COLONIES CSE AIRBUS HELICOPTERS

À plus de 15 jours avant le départ, retenue de 10 % du prix du séjour*
Moins de 15 jours avant le départ, retenue de 20 % du prix du séjour*
En cas de non-présentation aucun remboursement ne sera consenti (sauf cas de force majeure).

CONDITIONS ANNULATION COLONIES PARTENAIRES

SANS FRONTIÈRES	<ul style="list-style-type: none"> • De 150 à 60 jours avant le départ : retenue de 20 % du prix du séjour* + 50 € de frais de dossiers • Entre 59 et 30 jours avant le départ : retenue de 40 % du prix du séjour* + 50 € de frais de dossiers • Entre 29 et 10 jours avant le départ : retenue de 75 % du prix du séjour* + 50 € de frais de dossiers • Moins de 10 jours avant le départ : retenue de 100 % du prix du séjour*
ZIGO	<ul style="list-style-type: none"> • A plus de 60 jours du départ : 15 % du prix total • De 60 à plus de 41 jours du départ : 25 % du prix total • De 40 à plus de 21 jours du départ : 50 % du prix total • De 20 à 8 jours du départ : 75 % du prix total • A moins de 8 jours du départ : 100 % du prix
APAL - PORTO VECCHIO	Aucun frais jusqu'à 8 jours avant le départ. De 7 jours à la date de départ : retenue de 30 % du prix du séjour (prix partenaire).
TEAM BASKET	<ul style="list-style-type: none"> • Aucun frais jusqu'à 30 jours avant le départ • Entre 30 jours et 15 jours avant le début du stage, retenue de 15 € (frais de dossier). • Moins de 15 jours avant le début du stage, retenue de 30 € de pénalité En cas de non-présentation, aucun remboursement ne sera consenti.
OM LUDIQ CAMP/ MCES	Aucun frais jusqu'à 15 jours avant le départ. Moins de 15 jours avant le début du stage : retenue de 50 € En cas de non-présentation, aucun remboursement ne sera consenti.
LUC BORRELLI	Aucun frais jusqu'à 15 jours avant le départ. Moins de 15 jours avant le début du stage : retenue de 10 % du prix du séjour (prix partenaire) En cas de non-présentation, aucun remboursement ne sera consenti.
SÉJOURS LINGUISTIQUES	Sur demande. Voir conditions dans votre CSE, service commercial.

* Concernant les partenaires, le prix du séjour correspond aux prix publics avant subvention du CSE figurant sur notre catalogue.

Pour nos colonies, nous consulter.

Toute annulation doit être stipulée et validée auprès du Service Commercial.

SI VOUS ÊTES CONTRAINTS D'ANNULER VOTRE SÉJOUR

Vous devez prévenir le service commercial de l'annulation.

En périodes de fermeture du CSE, vous devez prévenir en premier lieu l'agence partenaire de votre voyage (si différente du CSE) et, l'annulation sera à envoyer à gestion.assurances@axa-assistance.com et à l'agence partenaire.

Vous pouvez vous procurer le fascicule concernant les risques couverts et non couverts par l'assurance AXA en vous rendant sur le site du CSE ou au service commercial.



FICHE SANITAIRE DE LIAISON

Pour être admis en Centre de Vacances, cette Fiche devra OBLIGATOIREMENT être REMPLIE et SIGNÉE par le responsable légal de l'enfant.

Une fiche sanitaire par séjour et par enfant.

NOM ET PRÉNOM DE L'ENFANT

Date et lieu de naissance :

Age : Sexe :

Responsable de l'enfant : Père Mère Tuteur

Nom Prénom du responsable :

Adresse postale :

Portable Mère : Portable Père :

Tel domicile :

Tel pro :

Email personnel :

Autre personne à contacter en cas d'urgence / tél :

N° d'assuré Social (dont dépend l'enfant) :

1/ **VACCINATIONS** : Se référer au carnet de vaccinations ou joindre la photocopie

Vaccins obligatoires (indiquer la date) : DTP..... TÉTANOS

Vaccins recommandés (indiquer la date) : BCG..... Coqueluche.....

Rubéole Oreillons Rougeole..... Hépatite B..... Autres.....

Si l'enfant n'a pas les vaccins obligatoires, joindre un certificat médical de contre-indication.

2/ **RENSEIGNEMENTS MÉDICAUX CONCERNANT L'ENFANT** :

L'enfant suit-il un **traitement médical** pendant le séjour ? Oui Non

Si oui, joindre une **ordonnance récente** et les **médicaments** correspondants (boîtes de médicaments dans leur emballage d'origine marquées au nom de l'enfant avec la notice).

Aucun médicament ne pourra être pris sans ordonnance.

Le mineur a-t'il déjà eu les maladies suivantes ? (Cocher les maladies que l'enfant a eues)

Rubéole Varicelle Coqueluche Oreillons Rougeole Scarlatine

Allergies :

ASTHME ALIMENTAIRES MÉDICAMENTEUSES

AUTRES (précisez l'origine de l'allergie ainsi que la conduite à tenir)

.....
.....

Recommandations particulières (port de lunettes/lentilles, appareils dentaires, prothèses auditives, comportement de l'enfant etc.)

.....
.....

Observations diverses :

.....

L'enfant suit-il un régime alimentaire ? (Si oui précisez lequel)

L'enfant vient-il pour la première fois en centre de vacances ? Oui Non

3/ DÉCLARATION DU RESPONSABLE LÉGAL

Je soussigné (e) responsable légale de l'enfant, déclare exacts les renseignements portés sur cette fiche et autorise le responsable du séjour à prendre, le cas échéant, toutes mesures (traitement médical, hospitalisation, intervention chirurgicale) rendues nécessaires par l'état de l'enfant. J'autorise également, si nécessaire, le directeur du séjour à faire sortir mon enfant de l'hôpital après une hospitalisation.

Je m'engage à payer la part des frais de séjour incombant à la famille, les frais médicaux d'hospitalisation et d'opération, non remboursée par la Sécurité Sociale.

J'autorise en outre mon enfant, à participer à toutes les activités du Centre de Vacances.

4/ EN CAS DE DIVORCE

J'autorise à accorder une rencontre de l'enfant avec : Son père Sa mère

Sur l'aire de la colonie même En dehors de la colonie

Nota : Dans le cas où il n'y aurait pas d'autorisation, joindre au dossier une copie du jugement.

Visite au centre de Vacances :

Prise en charge :

• L'enfant, ne pourra être confié par le Directeur du Centre aux parents ou à tout autre personne, que sur demande écrite et signée du responsable légal qui déchargera le Directeur de toute responsabilité (joindre à la demande une photocopie de la carte d'identité)

• CULTE : Nos centres de Vacances sont laïques; en conséquence, il ne peut y avoir aucune manifestation religieuse à l'intérieur du centre.

Lu et approuvé À Le

SIGNATURE :



FICHE D'INSCRIPTION COLONIES ET SÉJOURS

(Une fiche par enfant et par destination)

Enfant (Ayant-droit) : Nom et Prénom :

Age : Sexe : Date et lieu de naissance

Parent (Ouvrant droit) : Matricule :

Nom et Prénom :

Portable Père : Portable Mère :

Email :

Adresse postale :

.....

DESTINATION :

Dates : Duau

Argent de poche (uniquement sur nos colonies AH) :€

Ce montant vous sera facturé en supplément du prix de la colonie et transmis au directeur.

Votre enfant a une affinité avec un autre participant ? Merci de le préciser.

Nom et Prénom :

Concernant les colonies SKI ou SURF, merci d'indiquer le niveau actuel de votre enfant :

Option Ski :

Option Surf :

Débutant :

Etoile Bronze :

Débutant :

3^{ème} Surf :

Débutant :

Etoile d'Or :

1^{er} Surf :

Surf Expert :

1^{ère} Etoile :

Flèche :

2^{ème} Surf :

2^{ème} Etoile :

Chamois :

3^{ème} Etoile :

Merci d'indiquer : Stature en cm : Pointure : Poids :

Paiement :

Retenue sur salaire : Oui : Non :

Si oui, le nombre d'échéance : (max 6)

Pour rappel : le séjour de votre enfant devra être réglé dans sa totalité maximum un mois avant le départ.

Je reconnais avoir pris connaissance des conditions générales

FICHE D'INSCRIPTION ET FICHE SANITAIRE OBLIGATOIRE au moment de l'inscription.

Date : / /

SIGNATURE :

NOS AUTRES PRESTATIONS



4/17 ans

REMBOURSEMENT TRANSPORT ENFANT UNIQUEMENT EN FRANCE MÉTROPOLITAINE

AVION / BATEAU / TRAIN

Remboursement transport enfant voyageant seul



Avec LE REMBOURSEMENT TRANSPORT ENFANT, c'est vous qui gérez directement les billets de vos enfants, soit auprès du prestataire de votre choix, soit par internet et quelle que soit la destination choisie en FRANCE MÉTROPOLITAINE.

Après le voyage, une subvention vous sera accordée par le C.E. sur présentation des documents suivants :

- Formulaire C.E. remboursement transport enfant (1 par enfant et voyage)
- Facture originale nominative (nom + prénom) acquittée
- Billets nominatifs et justificatifs de voyage. En cas d'aller/retour, les billets dans les deux sens sont obligatoires !
De même pour les allers simples ou retours simples.
- RIB

EN CAS DE NON-PRÉSENTATION DES BILLETS, LE CSE SE RÉSERVE LE DROIT DE REFUSER VOTRE DOSSIER.



SÉJOURS SCOLAIRES DE LA MATERNELLE À LA TERMINALE



CLASSE DE DÉCOUVERTE,
CLASSE ROUSSE,
CLASSE VERTE,
CLASSE DE NEIGE
(avec nuitées uniquement) ...

Participation sur le prix payé par la famille, sur délivrance d'une attestation du séjour effectué, à déposer en caisse au service commercial.

Les courts séjours linguistiques à l'étranger ne sont pas soumis à contributions sociales.

Le CSE ne prend pas en charge ce type de séjour.

Limitée à 2 séjours par enfant et par année scolaire



**SOUTIEN
SCOLAIRE
DU CP
À LA TERMINALE**



COURS PARTICULIER À DOMICILE UNIQUEMENT

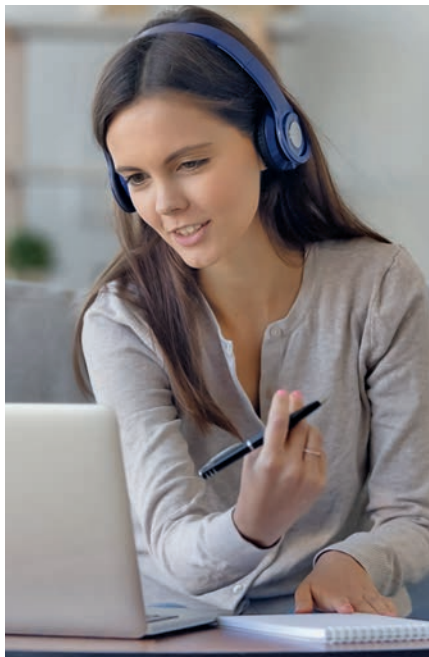
Sur présentation de factures acquittées sur l'année en cours (année civile)

Le nom et prénom de votre enfant, sa classe ainsi que le tarif horaire et le nombre d'heures devront être précisé sur la facture.

ORGANISMES PARTENAIRES :

LES AILES DE LA RÉUSSITE 04 91 00 08 68
ACADOMIA 08 10 10 15 20
COMPLÉTUDE 04 91 63 10 10

Fournir factures originales + rib



**PROF'EXPRESS
ASSISTANCE
AUX DEVOIRS
SUR INTERNET**



MATHÉMATIQUES
ANGLAIS
FRANÇAIS
PHYSIQUE
CHIMIE
SVT



PRIMAIRE + COLLÈGE + LYCÉE

L'enfant reçoit en direct l'aide d'un enseignant certifié par l'Éducation Nationale.

Pour obtenir votre code d'accès, allez sur : profexpress.com et cliquez sur :



