



Subvention 2026



Agence de voyage
CE Evasion

*Turquie Club Eldorador Kimeros Park Holiday Village 5^{*NL}*

Du 03 au 10 août 2026

Le séjour

EN FORMULE ULTRA ALL INCLUSIVE

L'hôtel Eldorador Kimeros Park Holiday Village 5* offre un environnement idéal pour les vacances et la détente. Situé dans la station de Göynük - Kemer, une destination touristique de renommée mondiale, à la périphérie des montagnes du Taurus occidental, il vous offre un sentiment de confort et de paix avec son jardin bien préservé avec des milliers d'arbres et son architecture en harmonie avec la nature.



0.842t de CO2/voyageur

Vol au départ de Marseille

Dossier suivi par Sandy

contactvla@cseah.com



Hébergement

Le Club Eldorado Kimeros Park Holiday Village 5* dispose de chambres réparties dans 54 blocs, tous entourés de pins.

Toutes les chambres ont une vue magnifique sur la pinède, entourée par la mer Méditerranée incroyablement belle et les montagnes voisines. Les chambres situées dans des bâtiments de trois étages maximums, ont vue sur le jardin ou la montagne, sont meublées avec goût et entièrement équipées avec salle de bain privée, télévision satellite, mini bar, téléphone direct, climatisation, coffre-fort, sèche-cheveux et wifi.

Kimeros Standard (26 m²) : Capacité 2 adultes ou 2 adultes + 1 bébé (moins de 3 ans).

Kimeros Family (33 m²) : Capacité 4 adultes ou 2 adultes + 2 enfants + 1 bébé (-3 ans), chaque chambre familiale se compose de deux pièces séparées permettant un accès entre elles.

Restauration en formule Ultra all inclusive

Grâce à sa formule Ultra All Inclusive, vous pouvez profiter en continu (24h/24) de repas, snacks et boissons.

Au Restaurant principal :

- Repas servis sous forme de buffet : petit-déjeuner, déjeuner et dîner.
- Cuisine internationale et turque, avec des soirées à thème (soirée orientale, méditerranéenne, italienne...).
- Coin diététique disponible.
- Options végétariennes, sans gluten ou sans lactose souvent proposées (à signaler à l'avance si besoin).
- Show-cooking en direct sur certaines stations.
- Restauration pour les petits : Buffets adaptés avec menus enfants, plats simples, équilibrés et appréciés des plus jeunes. Chaises hautes disponibles, et possibilité de réchauffer les repas pour les bébés.

Au Food Court, six restaurants, qui font appel à des goûts différents, concept "à la carte" à différents moments de la journée afin de vous offrir une expérience gustative inoubliable.

- Restaurant de la mer – cuisine marine raffinée.
- Restaurant turc – spécialités traditionnelles ottomanes et grillades.
- Cuisine italienne : pâtes fraîches, risottos savoureux et pizzas artisanales aux saveurs authentiques
- Restaurant à kebab : délicieuses brochettes, döner et viandes grillades
- Les amoureux du poulet : recettes autour du poulet rôti, grillé, mariné ou épicé
- Burger house

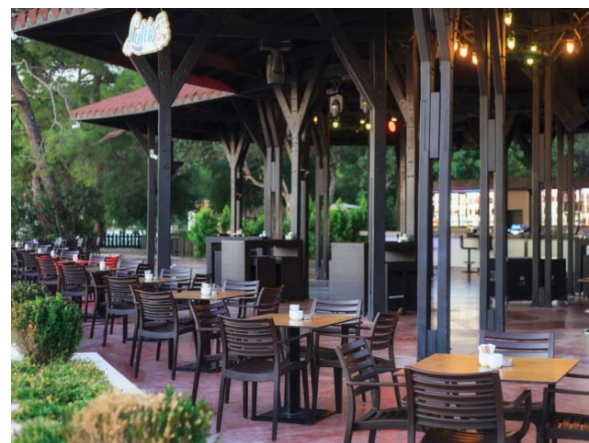
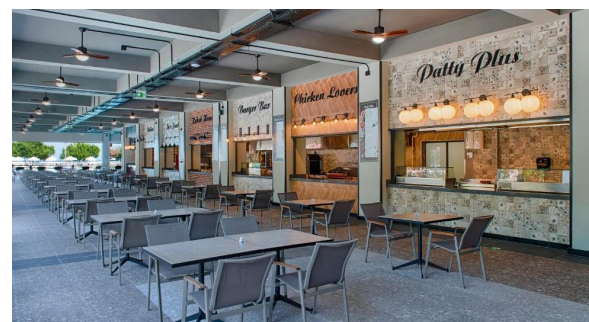
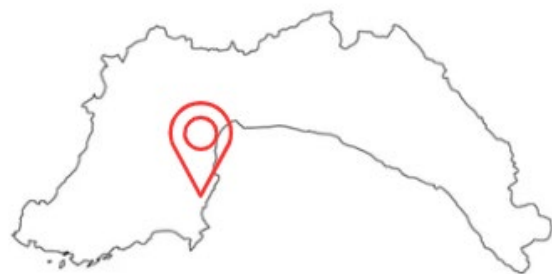
Aux Snacks & Food Corners disponibles en journée et jusqu'à tard dans la nuit :

- Pâtisserie & glaces : gâteaux, biscuits, douceurs turques (baklava...), crème glacée*
- Soupes et snacks chauds disponibles de nuit*

Aux Bars & Boissons (24h/24) avec l'Ultra All Inclusive, vous avez accès illimité à toutes les boissons locales et internationales :

- Boissons incluses : Boissons sans alcool (eaux, sodas, jus, café, thé...) bières locales, vins locaux, cocktails classiques avec alcool local, spiritueux locaux (raki, vodka, gin, whisky et autres...) boissons premium & internationales

*Horaires d'ouverture communiqués sur place sous réserve de modification



Sports & Loisirs

Rythmez vos journées avec le programme exclusif d'animations et découvrez des activités innovantes autour du sport, du bien-être ou de la découverte. Le soir venu, profitez des différentes ambiances lors de nos soirées festives organisées par toute l'Eldo- team !

Vous aurez accès gratuitement aux activités et services suivants :

3 piscines dont une piscine calme et une piscine avec toboggans pour enfants ainsi qu'une grande piscine extérieure avec parasol, transats et matelas, 3 courts de tennis (2 en terre battue et 1 quick et le matériel de tennis amateur (sur réservation), tennis de table, beach-volley, basket-ball, aquagym, cours de danse, yoga, zumba, sauna, hamam et bain turc, terrain de pétanque, salle de fitness, backgammon, jeux de cartes, fléchettes, discothèque, parc aquatique, serviettes de plage, chaises longues, parasol de plage.

En supplément, vous aurez à votre disposition :

Profitez d'une cure au SPA et bien-être avec des programmes personnalisés tels que des soins, sauna, jacuzzi, bain turc, salle de relaxation et divers massages.

Des leçons de tennis (sur réservation), un équipement de tennis professionnel, jet-ski, parachute ascensionnel, banane et ringo (activité nautique), ski nautique, cours de surf, services de massage, location de voitures et de vélos, poussettes pour bébé, service de babysitting et catamaran (permis obligatoire), canoë-kayak (réservation), pédalo (réservation). Toutes les activités nautiques sont extra payantes.

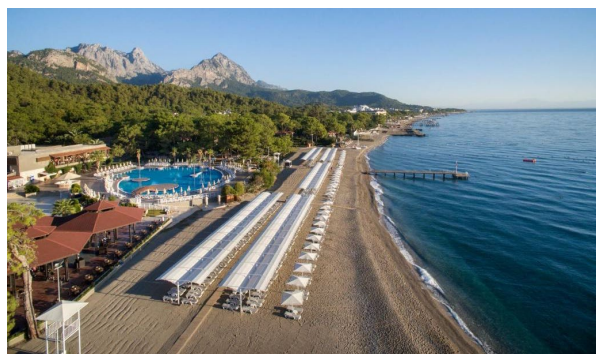
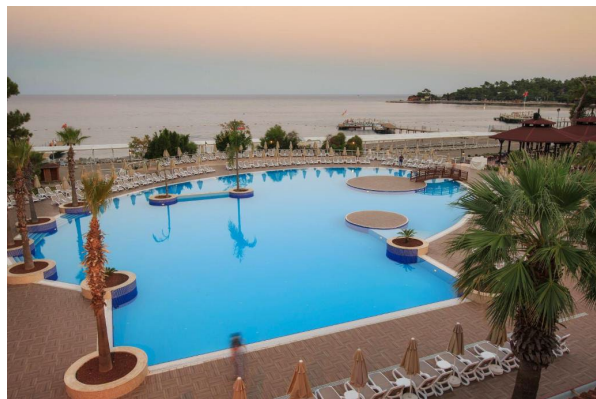
Pour les enfants

Le Club Eldorado Kimeros Park Holiday Village 5* met un point d'honneur à proposer un séjour inoubliable pour les plus jeunes avec une large gamme d'équipements et d'activités dédiés aux enfants et aux adolescents.

L'hôtel propose des installations adaptées pour eux :

- Aire de jeux extérieure : toboggans, balançoires, structures à grimper, dans un environnement sécurisé.
- Piscines pour enfants : plusieurs bassins peu profonds, avec des jeux aquatiques et parfois des petits toboggans.
- Mini-aquapark : petits toboggans aquatiques adaptés aux plus jeunes (ouvert selon la saison).
- Animation et soirées spéciales pour les enfants : Mini-disco en soirée avec musique, danses et mascottes.
- Spectacles familiaux : les enfants peuvent participer ou profiter de shows pensés pour eux.

En vacances scolaires, de nombreuses animations ludiques et pédagogiques attendent vos enfants. Direction le Teddy Club Mini pour les 4-6 ans et le Teddy Club Junior pour les 7-10 ans, les Explorateurs pour les 11-13 ans et les Challengers pour les 14-17 ans. *(Selon la saisonnalité et le nombre d'enfants, ces derniers peuvent être regroupés par tranches d'âges.)*



Prix/Personne en chambre Standard Kimeros	Prix CSE * Subvention Déduite	Subvention CSE Airbus H (plafonnée à 1400 € /an/matricule)	Prix Sans Subvention CSE
Adulte/Ado	1420 € *	712,68 €	2132,68 €
1^{er} et 2^{ème} Enfant 2/11 ans**	960 € *	481 €	1441 €

*Prix CSE pour les clients n'ayant pas atteint le plafond annuel de subvention.

** Tarif applicable seulement si l'enfant partage la chambre de 2 adultes /Ado payant le plein tarif.

Forfait bébé : Prix CSE 77€ / subvention* 38,28€

Les chambres individuelles, triples, quadruples, familiales sont toujours en demande et sous réserve de disponibilité.

Le prix comprend :

- Le transport aérien MARSEILLE / ANTALYA / MARSEILLE
- Les taxes aériennes : 80 € par personne à ce jour et sous réserve d'augmentation
- Les transferts aéroport / hôtel / aéroport
- L'hébergement 7 nuits en formule tout inclus
- Les animations diurnes et nocturnes proposées par l'équipe d'animation
- L'assistance de notre représentant local tout au long du séjour
- Les activités selon descriptif
- Le E-carnet (carnet de voyage numérique envoyé par mail)
- L'assurance multirisques AXA CSE de 4,80%

Le prix ne comprend pas :

- Les excursions, les dépenses personnelles, les pourboires (à votre appréciation)
- La taxe de séjour
- Tout ce qui n'est pas mentionné dans « Le prix comprend »
- Toutes taxes gouvernementales nouvellement appliquées,
- Le supplément single : 795 € (Pris en charge par le CSE 1 fois/an pour les célibataires et/ou parent isolé)
- L'assurance AXA 4,80% obligatoire pour les options réservées auprès du CSE ainsi que les autres typologies de chambre que celle prévue au contrat.

Formalités pour les ressortissants français (au 01-01-26)

-> **Passeport ou carte nationale d'identité en cours de validité à plus de 150 jours après le retour.**

Fournir une copie au CSE à l'inscription ou dès la réception de la confirmation de séjour

Il appartient à chaque participant de vérifier la validité des documents exigés.

Les Noms et Prénoms transmis par les participants doivent impérativement être ceux portés sur le passeport/CNI.

Nous vous conseillons de consulter, jusqu'au jour du départ, les sites suivants : <https://www.pasteur.fr/fr> et

<https://www.diplomatie.gouv.fr/fr/conseils-aux-voyageurs> et vous de vous inscrire sur le site Ariane :

<https://pastel.diplomatie.gouv.fr/fildariane/dyn/public/login.html>

Le CSE décline toutes responsabilités en cas de non respect des formalités.

Les autres ressortissants, sous leur seule responsabilité, doivent se rapprocher de leur autorité consulaire.

Barème de frais (Frais d'annulation par personne, calculés sur le prix « Sans Subvention »)

- De l'inscription à plus de 60 jours avant le départ : 15% du montant total du voyage + coût de l'assurance
- De 60 jours à 15 jours avant le départ : 80% du montant total du voyage + coût de l'assurance
- A moins de 15 jours : 100% du montant total du voyage + coût de l'assurance

Les annulations se font obligatoirement par écrit au CSE

Les motifs d'annulation doivent être reconnus par l'assurance pour être pris en charge.

(contrat téléchargeable sur le site du CSE)

Plan de vols (sous réserve de modification par la compagnie aérienne)

Les horaires des vols sont communiqués environ 6 jours avant le départ.

Tant à l'aller qu'au retour, les vols peuvent être prévus à tout moment de la matinée, de la journée, ou de la soirée.

Il convient donc de considérer que ce séjour est d'une durée de 6 jours pleins sur place, les temps de séjour des 1^{er} et 8^{ème} jours étant fonction des horaires aériens définitifs.

L'horaire du vol de retour est confirmé sur place 72 heures à l'avance.

Le CSE ne peut être tenu responsable en cas de retards aériens et du placement dans l'avion.

Un groupe de communication pourra être créé à l'initiative de l'agence de voyage.