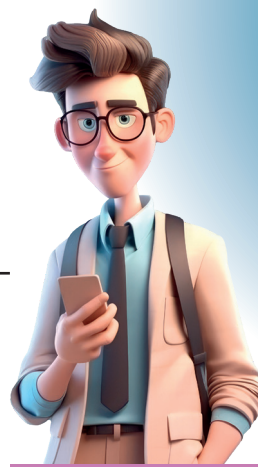


AIRBUS HELICOPTERS MARIGNANE CSE

DE 2019 À 2023

BILAN CFE-CGC



ÉLECTIONS
CSE 2023

La Gestion

Vos élus CFE-CGC gèrent le CSE en Entente depuis plus de 50 ans.

Nos objectifs ont été de respecter nos engagements, offrir le maximum de services possibles aux salariés tout en respectant les contraintes d'équilibre financier et de maîtrise des dépenses.

Tous ces objectifs ont été atteints lors de ce dernier mandat 2019 / 2023.



En voici le BILAN :

Le Centre de Santé

Investissement en matériel médical.

Élargissement des horaires d'ouverture.

Prises de rendez-vous en ligne sur « Doctolib ».

Service de livraison de médicaments sur site.

Élargissement du panel de spécialistes.

Ouverture d'un pôle KINESITHERAPIE / OSTÉOPATHIE.



Scannez-Téléchargez- Restez connecté !

La restauration

- Maitrise des prix afin de diminuer les impacts liés à l'inflation.
- Menus « toque » à prix réduit.
- Développement de l'offre « Veggie ».
- Repas à emporter avec possibilité d'utiliser son propre contenant.
- Mise en place de caisses automatiques.
- Organisation d'ateliers culinaires.
- Relooking des salles de restauration, des cafétérias et de la vaisselle.
- Création d'un espace connecté et de co-working.
- Démarche d'amélioration continue avec des groupes de salariés.
- Modification de la signalétique et des flux.
- Réaménagement des terrasses.

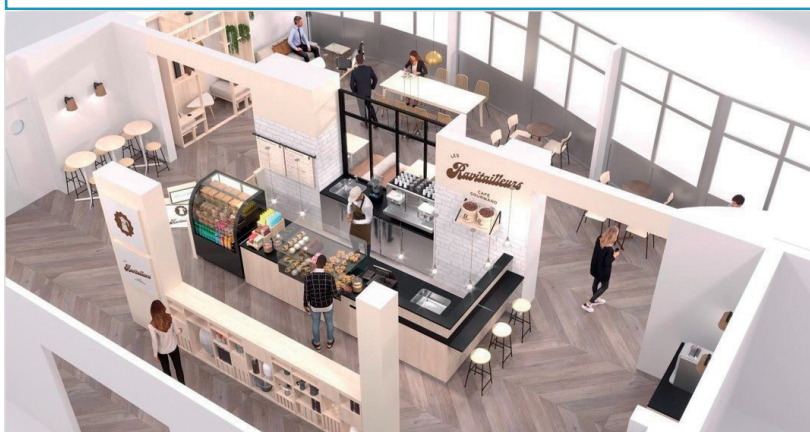


La restauration rapide (PAUL)

- Subvention des menus.
- Couverts éco responsables.
- Service Click & Collect.
- Service durant la crise sanitaire

La restauration de nuit

- Offre de restauration rapide pour le personnel de nuit (Salades, pizzas, sandwichs...).
- Extension de l'offre à tous les salariés (à emporter).



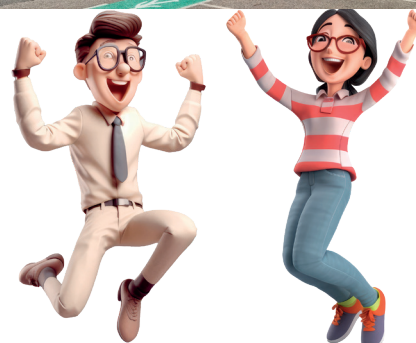
Les vacances loisirs jeunes

- Augmentation significative de la capacité d'accueil du Centre Aéré (260 places).
- Agrandissement de l'espace restauration du Complexe Sportif et Culturel.
- Enrichissement de l'offre colonies.



Les vacances loisirs adultes

- Prise en compte de la location de voiture sur les VOLIB avec hébergement.
- Païement des séjours du CSE avec des chèques vacances extérieurs.
- Amélioration du mode de calcul des quotients familiaux selon la situation (divorcé, concubin, parent isolé...).
- Prise en charge du supplément SINGLE une fois par an pour les célibataires/ parents isolés.
- Modernisation des hôtels de Praloup et Montgenèvre.
- Subvention supplémentaire pour les séjours dans les hôtels de Praloup, Montgenèvre et bord de mer (partenariat).
- Création de voyages « groupe » sur mesure à la demande et de séjours « Liberté ».
- Augmentation du nombre de VOLIB de 4 à 8 dossiers.



Scannez-Téléchargez- Restez connecté !

Le service commercial et la billetterie

Gestion des flux du service commercial.

Mise en place d'une permanence aux Florides.

Extension des horaires d'ouverture.

Click & Collect à la billetterie.

Dématérialisation de la billetterie, chèques culture et vacances, cinéma...

Subvention de 20€/an pour les places de spectacle (concert, opéra...).



La COOP et la médiathèque

Extension des horaires d'ouverture.

Modernisation de la Coopérative et de la Médiathèque.

Création d'espaces conviviaux (lecture, écoute audio et jeux vidéo).

Création d'un stand BIO : produits alimentaires, soins et entretien.

Livraison à domicile, extension de garantie et mise en service de l'électroménager.

Création d'une conciergerie (CREUCH) avec multiples points de livraison sur site.

Sessions de récupération des points du permis de conduire.



Le Complexe Sportif et Culturel

Réfection des vestiaires et des douches.

Réfection des pelouses synthétiques.

Mise en place de tables de pique-nique et tennis de table.

Le développement durable

Démarche écologique dans le fonctionnement du Complexe Sportif et Culturel (arrosage, éclairage, plantation d'arbres...).

Mise en place d'une borne de récupération de textiles.

Journée du développement durable.

Augmentation de la subvention VOLIB pour les vacances adultes utiles à l'environnement (partenaires dédiés).

Distribution de boîtes repas, de mugs, de gourdes isothermes, de cahiers effaçables.

Conférences sur les mobilités douces, la pratique du vélo, l'alimentation...

Divers

Journée du CSE pour l'ensemble des salariés et leurs familles.

Baptêmes en hélicoptère à un tarif privilégié pour les salariés, leur famille et amis.



Élections CSE du 15 et 16 novembre

CAMPAGNE ÉCO-RESPONSABLE

Et toujours...

- ✓ Les **baptêmes en hélicoptère** offerts aux nouveaux embauchés et à leurs ayants-droit.
- ✓ Les **jours récréatifs** (OK Corral) pour nos enfants.
- ✓ Les **chocolats de Pâques** et les **cadeaux de Noël**.
- ✓ Les **coffrets gourmands** pour tous les salariés avec nouvelle option coffret « végétarien ».
- ✓ Le **repas de Noël** offert avec nouvelle option menu « Veggie ».
- ✓ Les **VOLIB**.
- ✓ Les **Chèques Vacances**.
- ✓ Les **CESU**.
- ✓ Les **Chèques Culture**.
- ✓ Les **bons Sport et Culture**.
- ✓ Les **bons de rentrée scolaire**.
- ✓ Les **bons cadeaux mariage, PACS, naissance**.
- ✓ Les aides pour le **soutien scolaire** et la **garde d'enfant**.
- ✓ La **billetterie** à tarif préférentiel.
- ✓ Le **repas des anciens**.
- ✓ Le **LAC, les ASAH et l'aéro-club**.
- ✓ La **solidarité**.
- ✓ Et...



VOS ÉLUS CFE-CGC au CSE, MALGRÉ LES TOURMENTES PROVOQUÉES PAR UN CONTEXTE DE CRISES SANITAIRE ET ÉCONOMIQUE INATTENDU ET DIFFICILE, ONT SU GARDER LE CAP DE LEURS ENGAGEMENTS DANS VOTRE INTÉRÊT.

**VOTEZ
CFE-CGC!**



**LES 15 ET 16 NOVEMBRE
2023, VOTEZ ET FAITES
VOTER CFE-CGC.**

**AVEC VOTRE SOUTIEN,
ILS CONTINUERONT À
GÉRER ET À AMÉLIORER
EN ENTENTE LES ŒUVRES
SOCIALES DU CSE.**

**VOUS DÉCOUVRIREZ
BIENTÔT NOS
PROPOSITIONS POUR
LE MANDAT 2023-2027.**



Scannez-Téléchargez- Restez connecté !