



Shanghai City Break

du 21 au 28 octobre 2026
Vacances scolaires zone B

Le séjour

Embarquez pour une escapade inoubliable au cœur de la Chine moderne et fascinante.

Entre gratte-ciels futuristes et traditions millénaires, Shanghai vous invite à une expérience unique mêlant culture, histoire et découvertes.

Profitez d'un voyage organisé, avec vols réguliers, hébergement confortable en hôtel 3★, visite guidée francophone, et la découverte des sites emblématiques : le Bund et ses somptueuses façades européennes, le musée de Shanghai, le temple du Bouddha de Jade ou encore la mythique concession française.



Dossier suivi par Maxime

contactvla@cseah.com



JOUR 1 : MARSEILLE SHANGHAI

Rendez-vous des participants à l'aéroport
Assistance LMD aux formalités d'enregistrement et
décollage à destination de Shanghai via Istanbul.
Prestations et nuit à bord.

JOUR 2 : SHANGHAI

Arrivée à l'aéroport de Shanghai.
Accueil par votre guide local francophone. Transfert
pour rejoindre votre hôtel.
Installation à votre **hôtel Campanile Bund**.
Fin de journée et diner libres. Nuit à l'hôtel

JOUR 3 : SHANGHAI

Petit déjeuner à l'hôtel.
**Journée en compagnie de votre guide pour découvrir
la ville.**
Promenade sur le fameux Bund où se dressent les
gratte-ciels des anciennes concessions étrangères.
**Visite du musée de Shanghai situé sur la Place du
Peuple.**



Déjeuner dans un restaurant.
Visite du Temple de Bouddha de Jade
*Ce temple a été construit en 1928, remplaçant un vieux
temple détruit pendant la révolution qui a renversé la
dynastie Qing. Il s'agissait d'y garder deux statues de
Bouddha de jade rapportées de Birmanie par un moine
appelé Huigen.*



Découverte de l'ancienne concession française

*Dans la partie Sud-Est de Shanghai, se tient l'ancienne
concession française. Etablie en 1862, elle était
autrefois réservée aux français venant s'installer à
Shanghai, on la surnommait donc le Paris de l'Est. Elle
offre aujourd'hui de nombreux sites touristiques et
reste très animée. Les bâtiments y sont inspirés par un
art déco semblable à celui des pavillons bourgeois de
nos banlieues résidentielles. Cela ressemble plus à un
quartier de luxe, où l'on croise probablement plus
d'expatriés que de chinois. La vie nocturne, dès 18h, y
est très animée.*

Dîner libre. Nuit à l'hôtel.

JOURS 4 à 6 : SHANGHAI

Petits déjeuners à l'hôtel.
Journées repas libres.
Nuits à l'hôtel.

JOUR 7 : SHANGHAI MARSEILLE

Petit déjeuner à l'hôtel.
Journée et repas libres.
Transfert pour rejoindre l'aéroport.
Envol à destination de Marseille via Istanbul
Prestations à bord.

JOUR 8 : MARSEILLE

Arrivée à Marseille

Votre hôtel (ou similaire)

CAMPANILE SHANGHAI BUND HOTEL ***

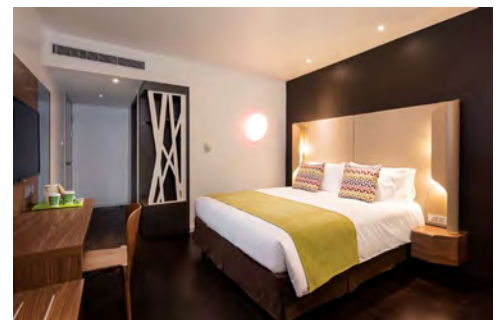
À proximité du métro, l'Hôtel Campanile Shanghai Bund se trouve à 10 minutes à pied du Bund. Il vous accueille à seulement 400 mètres de la station de métro Dashijie (ligne 8) et à 570 mètres de la station de métro Yu Garden (ligne 10). Vous séjournerez à 700 mètres de la place du Peuple, à 900 mètres de la rue piétonne de Nanjing. Chaque chambre standard dispose d'un accès Wi-Fi gratuit, d'un plateau de courtoisie, d'une télévision HD, d'un coffre-fort pour vos effets personnels et d'un réfrigérateur.

Plan de vols (sous réserve de modification par la compagnie aérienne)

Aller Marseille / Istanbul / Shanghai 19h00 / 23h15 – 01h30 / 16h45 le lendemain

Retour Shanghai / Istanbul / Marseille 23h05 / 06h05 – 09h05 / 10h30

Le CSE décline toutes responsabilités sur les horaires et en cas de retards aériens et de placements dans l'avion.



Prix/Personne en chambre double	Prix CSE * Subvention Déduite	Subvention CSE Airbus H (plafonnée à 1400 € /an/matricule)	Prix Sans Subvention CSE
Adulte/Ado	1134 € *	569,00 €	1703,00 €
Enfant 2/11 ans	1096 € *	549,36€	1645,36 €

*Prix CSE pour les clients n'ayant pas atteint le plafond annuel de subvention.

A noter : L'hôtel ne possède pas de chambre triple ou quadruple. Le couchage pour les enfants de – de 12 ans est un petit lit.
(Max 2 adultes + 1 enfant)

Le prix comprend :

- L'assistance LMD à l'aéroport, le jour du départ
- Les vols MARSEILLE / SHANGHAI / MARSEILLE sur vols réguliers Turkish Airlines
- Les taxes et surcharge carburant à ce jour : 602 € à ce jour
- L'hébergement 5 nuits en catégorie de base avec petits déjeuners à l'hôtel Campanile Bund (Remarque : chambres disponibles l'après-midi le jour d'arrivée et avant midi le jour de départ)
- Les transferts en bus privé avec guide francophone
- La visite de Shanghai avec guide francophone
- Le déjeuner lors de la journée de visites
- Pass Metro rechargeable durant 72h (la validité débute au 1er passage du pass durant 72h)
- Le carnet de voyage électronique

LMD s'engage dans une démarche éco-responsable en privilégiant autant que possible l'utilisation d'une application en lieu et place de documents papiers.

- L'assurance multirisques AXA CSE de 4,80%.

Le prix ne comprend pas :

- Les pourboires
- Les boissons, les repas non mentionnés dans le programme et les dépenses à caractère personnel
- Toutes taxes gouvernementales nouvellement appliquées
- Le supplément single : 160€ (Pris en charge par le CSE 1 fois/an pour les célibataires et/ou parent isolé)
- L'assurance AXA 4,80% obligatoire pour les options réservées auprès du CSE ainsi que les autres typologies de chambre que celle prévue au contrat.

Formalités pour les ressortissants français (au 01-05-26)

-> **Passeport valable 6 mois à compter de la date de sortie du territoire chinois. Le passeport doit également contenir 3 pages vierges dont 2 face à face.**

-> **Exemption de visa (sous réserve de modification avant le séjour)**

Nous vous conseillons de consulter, jusqu'au jour du départ, les sites suivants : <https://www.pasteur.fr/fr> et <https://www.diplomatie.gouv.fr/fr/conseils-aux-voyageurs> et vous de vous inscrire sur le site Ariane : <https://pastel.diplomatie.gouv.fr/fildariane/dyn/public/login.html>

Le CSE décline toutes responsabilités en cas de non-respect des formalités.

Les autres ressortissants, sous leur seule responsabilité, doivent se rapprocher de leur autorité consulaire.

Barème de frais (Frais d'annulation par personne, calculés sur le prix « Sans Subvention »)

- De l'inscription à plus de 120 jours avant le départ : 150 € par personne + coût de l'assurance
- De 120 jours à plus de 30 jours : 60% du montant total du voyage + coût de l'assurance
- De 30 à 21 jours avant le départ : 75 % du montant total du voyage + coût de l'assurance
- De 20 à 11 jours avant le départ : 90% du montant total du voyage + coût de l'assurance
- Entre 10 jours et le jour de départ : 100% du montant total du voyage + coût de l'assurance

Les annulations se font obligatoirement par écrit au CSE

Les motifs d'annulation doivent être reconnus par l'assurance pour être pris en charge.

(contrat téléchargeable sur le site du CSE)

Un groupe de communication pourra être créé à l'initiative de l'agence de voyage.