



ROME

Hôtel Montecarlo * * *

Rome est un véritable musée à ciel ouvert, et définitivement l'une des plus belles villes du monde. Que vous soyez férus d'histoire, d'archéologie, d'architecture, que vous soyez amateurs de gastronomie ou que vous appréciez simplement déambuler dans une ville à l'atmosphère atypique, la visite de Rome ne vous décevra jamais !



du 6 au 9 avril 2025

Vacances scolaires zone B



Tarif CSE : 537 €*

Tarif à partir de / adulte en chambre double



Agence de voyage
Le Monde en Direct



Subvention 2025



PROGRAMME

JOUR 1 : MARSEILLE → ROME

Rendez-vous des participants à l'aéroport de Marseille.
Assistance LMD aux formalités d'enregistrement
Envol à 06h00 à destination de Rome sur vols Air France via Paris (7h30-9h30)
Arrivée à 11h35 à Rome. Accueil par votre accompagnateur francophone et transfert pour rejoindre l'hôtel.
Installation à votre hôtel Montecarlo *** (ou similaire).
Après-midi et diner libres.
Nuit à l'hôtel.

JOURS 2 & 3 : ROME

Petits déjeuners à l'hôtel.
Journées et repas libres.
Nuits à l'hôtel.

JOUR 4 : ROME → MARSEILLE

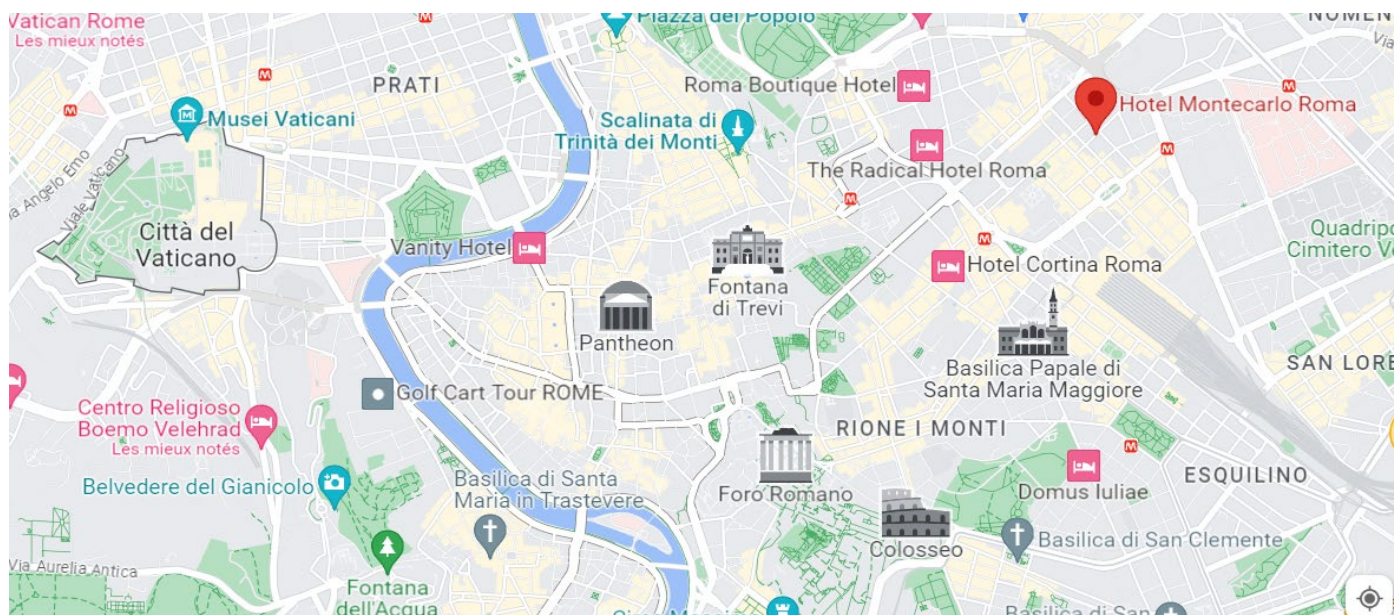
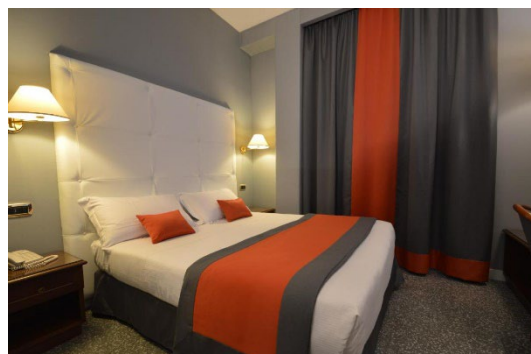
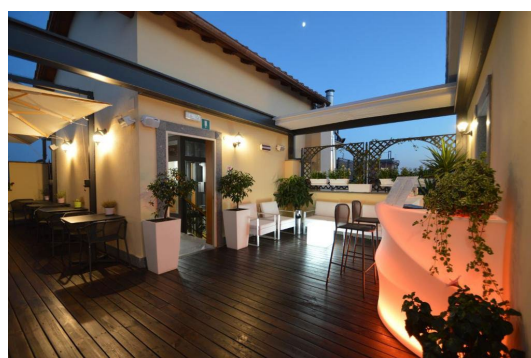
Petit déjeuner.
Matinée et déjeuners libres.
Transfert à l'aéroport et envol à 18h25 à destination de Marseille sur vols Air France via Paris (20h35-21h35)
Arrivée à 23h00 à Marseille

VOTRE HOTEL

Le Montecarlo Hotel se trouve à 5 minutes à pied de la gare de Rome-Termini, à 400 mètres de la station de métro Castro Pretorio qui propose une ligne directe vers le Colisée. La station de métro Termini dessert la place d'Espagne et le Vatican en seulement quelques minutes.

Un petit-déjeuner buffet composé d'œufs brouillés, de bacon, de charcuterie, de gâteaux maison, de croissants, de yaourts et de fruits est servi tous les jours au bar situé sur le toit-terrasse ouvert toute l'année.

Le personnel du Montecarlo pourra vous recommander les meilleurs restaurants et lieux du centre historique de Rome. Vous pourrez profiter d'un service de billetterie pour des activités touristiques.



Prix/Personne En chambre double	Prix CSE * Subvention Déduite	Subvention CSE Airbus H (plafonnée à 1400 € /an/matricule)	Prix Sans Subvention CSE
1 ^{er} et 2 ^{ème} Adulte	537 €*	269,96 €	806,96 €
3 ^{ème} Adulte**	496 €*	248,08 €	744,08 €
Tarif Enfant 2/10 ans**	450 €*	225,96 €	675,96 €

*Prix CSE pour les clients n'ayant pas atteint le plafond annuel de subvention.

** Tarif Enfant/3^{ème} adulte applicable pour 2 adultes payants le plein tarif et partageant la même chambre.
Max 1 par chambre

Le prix comprend :

- L'assistance LMD à l'aéroport, le jour du départ
- Le transport aérien MARSEILLE / ROME / MARSEILLE sur vols Air France
- Les taxes d'aéroport : 86.57 € à ce jour, la surcharge carburant : 4 € par personne
- Les transferts aéroport / hôtel / aéroport en autocar tourisme avec assistance francophone aller/retour
- L'hébergement 3 nuits en chambre double en hôtel Montecarlo *** (ou similaire) en petits déjeuners
- Le carnet de voyage électronique
- L'assurance multirisques AXA CSE De 4,80%.

Le prix ne comprend pas :

- Les pourboires
- Les repas non mentionnés dans le programme et les dépenses à caractère personnel
- La taxe de séjour à régler sur place (à ce jour 6 € par nuit et par personne, sous réserve de modification)
- Le supplément single : 205€ Pris en charge par le CSE 1 fois/an pour les célibataires et/ou parent isolé
- L'assurance AXA 4,80% obligatoire pour les options réservées auprès du CSE ainsi que les autres typologies de chambre que celle prévue au contrat.

Formalités pour les ressortissants français (au 01-09-24)

-> **Passeport ou CNI en cours de validité (non prorogée)**

Fournir une copie au CSE à l'inscription ou dès la réception de la confirmation de séjour

Il appartient à chaque participant de vérifier la validité des documents exigés.

Les Noms et Prénoms transmis par les participants doivent impérativement être ceux portés sur le passeport/CNI.

Les voyageurs doivent être en possession des documents administratifs et sanitaires demandés au moment du départ par les autorités des pays visités et/ou en zone de transit. Le CSE décline toutes responsabilités en cas de non respect des formalités.

Les autres ressortissants, sous leur seule responsabilité, doivent se rapprocher de leur autorité consulaire.

Liens hypertexte de référence

Santé : <https://www.pasteur.fr/fr> Formalités : <http://www.diplomatie.gouv.fr/fr/conseils-aux-voyageurs>

Plan de vols (donnés à titre indicatif, sous réserve de modification par la compagnie aérienne)

Aller Marseille – Paris 06h00/07h30 Paris - Rome 09h30/11h35

Retour Rome – Paris 18h25/20h35 Paris – Marseille 21h35/23h00

Le CSE décline toutes responsabilités sur les horaires, en cas de retards aériens ainsi que sur les placements dans l'avion.

Barème de frais (Frais d'annulation par personne, calculés sur le prix « Sans Subvention »)

- De l'inscription à plus de 120 jours avant le départ : pénalité de 50 € par pers. + coût de l'assurance
- De 120 jours à plus de 30 jours avant le départ : 60% du montant total du voyage + coût de l'assurance
- De 30 à 20 jours avant le départ : 75% du montant total du voyage + coût de l'assurance
- Entre 19 jours et le jour du départ : 100 % du montant total du voyage + coût de l'assurance

Les annulations se font obligatoirement par écrit au CSE

Les motifs d'annulation doivent être reconnus par l'assurance pour être pris en charge.

(contrat téléchargeable sur le site du CSE)

Un groupe de communication pourra être créé à l'initiative de l'agence de voyage.