



# Belize et trésors Mayas

À bord du Champlain  
Compagnie du Ponant

11 Jours / 9 Nuits

Du 1 au 11 novembre 2020



Inscriptions jusqu'au 9 mars - Validation en fonction du nombre d'inscrits



## Tarifs

Prix par Personne Base cabine Double	Prix CSE* Subvention Déduite	Subvention CSE Plafonnée à 1400€/An	Prix Sans Subvention
Cabine DELUXE	2389€	1237,91€ selon subvention disponible	3626,91€
Cabine PRESTIGE Pont 4	2481 €	1284,42€ selon subvention disponible	3765,42€
Cabine PRESTIGE Pont 5	2521 €	1305,98€ selon subvention disponible	3826,98€

\* Prix CSE pour les clients n'ayant pas atteint le plafond annuel de 1400€/An.

# VOTRE BATEAU

Doté d'équipements innovants et respectueux de l'environnement, de cabines au design raffiné, de grandes suites vitrées, de salons largement ouverts vers l'extérieur, ce nouveau yacht à taille humaine de 92 cabines et suites, seulement vous offrira une expérience de croisière unique.

Second navire d'une nouvelle série fidèle à l'esprit PONANT, Le Champlain incarnera cette atmosphère unique, subtile alliance de raffinement, d'intimité, et de bien-être, qui fait la signature de la compagnie.

A bord de ce navire naviguant sous pavillon français, vous retrouverez l'incomparable plaisir d'une croisière intimiste, offrant la possibilité d'explorer une palette de destinations toujours plus étendue dans une ambiance ethnic chic et un service 5 étoiles.

Une certaine idée du luxe où l'authenticité et la passion du Voyage ont su conserver toute leur place.

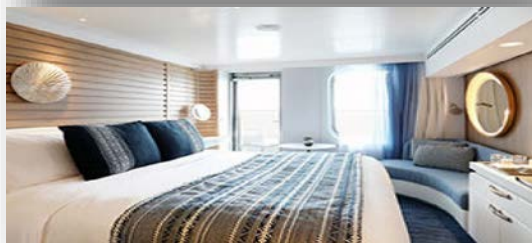
## CABINE DELUXE

- Superficie : 19 m<sup>2</sup>
- Capacité : 1 à 2 passagers par cabine
- Balcon privé
- Climatisation individuelle
- Lit double ou 2 lits simples
- Douche
- Toilettes séparées
- Mini bar
- TV Écran plat



## CABINE PRESTIGE PONT 4 / PONT 5

- Superficie : 19 m<sup>2</sup>
- Capacité : 1 à 2 passagers par cabine
- Balcon privé
- Climatisation individuelle par cabine
- Lit double ou 2 lits simples
- Douche
- Mini bar
- Écran plat



## LES RESTAURANTS

À l'arrière du pont 4, vous trouverez un restaurant panoramique de 260 m<sup>2</sup> pouvant accueillir l'ensemble de nos passagers en un seul service. D'une conception différente de nos autres navires, cet espace ouvert sur l'extérieur mettra à votre disposition un buffet de salades, desserts et fromages. Nos équipages, discrets et attentionnés, vous assureront un service à table pour les plats chauds.

Dans une ambiance décontractée, un grill extérieur situé au Pont 3 vous proposera des grillades, ainsi qu'une variété de salades et de desserts.

## LES ESPACES COMMUNS

Un pont piscine proposant :

Une piscine à vision panoramique dotée d'un système de nage à contrecourant,

Un agréable solarium,

Un bar et un lounge extérieur équipé de canapés et fauteuils.

Un main lounge de 200 m<sup>2</sup> pouvant accueillir la totalité de nos passagers pour partager des moments conviviaux et assister aux animations en journée ou en soirée.

Enfin, une salle de Théâtre d'une capacité de 188 sièges

# PROGRAMME



## JOUR 1 : MARSEILLE → CANCUN / PLAYA DEL CARMEN

Rendez-vous des participants à l'aéroport. Assistance LMD aux formalités d'enregistrement. Envol à 09h20 à destination de Cancun sur vols réguliers Air France, via Paris (10h55-12h00). Arrivée à 17h15 à l'aéroport et transfert vers votre hôtel.

Installation à l'hôtel Ocean Coral y Turquesa \*\*\*\* (ou similaire)

Dîner en formule All Inclusive et nuit à l'hôtel.

## JOUR 2 : PUERTO MORELOS

Petit déjeuner à l'hôtel.

Journée libre en All Inclusive et nuit à l'hôtel

## JOUR 3 : PUERTO MORELOS

Petit déjeuner à l'hôtel

Départ pour découvrir Tulum.

Après la visite guidée, vous aurez un temps libre pour continuer à visiter ou vous baigner.

Déjeuner.

Transfert pour le Port de Puerto Morelos.

Embarquement à partir de 16h00 à bord du navire Le Champlain du PONANT

Cocktail de Bienvenue et installation dans votre cabine.

Départ à 22h00.

Dîner avec le forfait « Open Bar » et nuit à bord.

## JOUR 4 : EN MER

Journée en mer.

## JOUR 5 : PUERTO CORTES

Petit déjeuner à bord.

Journée à Puerto Cortes.

Déjeuner et dîner à bord.

Nuit à bord

## JOUR 6 : SANTO TOMAS DE CASTILLA

Petit déjeuner à bord.

Journée à Santo Tomas de Castilla.

Déjeuner et dîner à bord.

Nuit à bord.

## JOUR 7 : LIVINGSTON

Petit déjeuner à bord.

Journée à Livingston.

Déjeuner et dîner à bord.

Nuit à bord.

## JOUR 8 : BELIZE CITY

Petit déjeuner à bord.

Journée à Belize City.

Déjeuner et dîner à bord.

Nuit à bord.



## JOUR 9 : HALF MOON CAYE

Petit déjeuner à bord.

Journée à Half Moon Caye

Monument naturel du Belize, le croissant vert tropical de Half Moon Caye s'étire sur des eaux cristallines.

Déjeuner et dîner à bord.

Nuit à bord.

## JOUR 10 : PUERTO MORELOS / CANCUN → MARSEILLE

Petit déjeuner à bord.

Débarquement à 08h30.

Journée libre

Transfert à l'aéroport et envol à 19h30 à destination de Marseille sur vols réguliers Air France, via Paris (11h05-15h30)

Prestations et dîner à bord.

## JOUR 11 : MARSEILLE

Petit déjeuner à bord.

Arrivée à 16h55 à Marseille.

Horaires donnés à titre indicatifs





# INFORMATIONS PRATIQUES



## Ces prix comprennent :

- L'assistance LMD le jour du départ
- Le transport aérien MARSEILLE / CANCUN / MARSEILLE sur vols réguliers Air France
- Les taxes aéroport : 127.93 € par personne à ce jour
- La surcharge carburant : 202 € par personne
- Les taxes portuaires (350 € par personne)
- Les transferts aéroport / Hôtel / Port / aéroport
- Le logement 2 nuits en chambre double à l'hôtel Ocean Coral y Turquesa (ou similaire) en Formule All Inclusive
- L'excursion à Tulum et le déjeuner
- Le logement dans la catégorie de cabine choisie
- La pension complète du diner du 1er jour au petit déjeuner du 8ème jour pour la croisière
- Les cocktails de Bienvenue et du Commandant
- Le dîner de Gala
- Le forfait « Open Bar » (vins de croisière, un champagne sélectionné par nos soins, sélection d'alcools hors alcools premium), l'eau minérale, le thé et le café filtre
- Les soirées / divertissements et/ou spectacles organisés
- Les assurances Multirisques AXA

## Ces prix ne comprennent pas :

- Les excursions aux escales
- Les dépenses personnelles
- Les pourboires sur le bateau (12 € par personne et par nuit soit 84 € pour la croisière)
- Le supplément cabine individuelle (nous consulter)

## Formalités pour les ressortissant français :

Passport en cours de validité. Fournir une copie au Service Commercial

*Il appartient à chaque participant de vérifier la validité des documents exigés*

## Frais d'annulation par personne , calculés sur le prix sans subvention

À plus de 241 jours avant le départ : 250 € par personne

De 240 à 31 jours avant le départ : 60 % du montant total du voyage + assurance

De 30 à 21 jours avant le départ : 75% du montant total du voyage + assurance

De 20 à 11 jours avant le départ : 90% du montant total du voyage + assurance

Entre 10 jours et le jour de départ : 100% du montant total du voyage

**Les annulations se font obligatoirement par écrit auprès du service commercial du CSE**

