

Du 15 au 21
août 2024
7 Jours / 5 Nuits

Tarif CSE*
/ adulte
en chambre double
1116€

Subvention 2024

NEW YORK City break

PROGRAMME

Jour 1 : MARSEILLE / NEW YORK

Rendez-vous à l'aéroport, formalités d'enregistrement puis envol vers NYC sur vols réguliers via une escale.

A l'arrivée à l'aéroport, rencontre avec votre assistance francophone.

Transfert en bus, installation dans votre hôtel.

Dîner libre. Nuit à l'hôtel.

Jours 2 à 5 : NEW YORK

Petits déjeuners à l'hôtel

Journées et repas libres

Nuits à l'hôtel

Jours 6 & 7 : NEW YORK / MARSEILLE

Petit déjeuner à l'hôtel.

Temps libre jusqu'au transfert à l'aéroport

Assistance aux formalités d'enregistrement et envol à destination de Marseille sur vols réguliers via une escale.

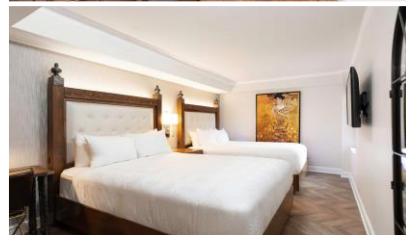
Dîner, nuit et petit déjeuner à bord.

HOTEL Westgate Grand Central 4****

Au cœur du quartier Midtown de Manhattan et sur les quais de l'East River, le WestGate New York Grand Central 4* (normes locales) se trouve à proximité de nombreux bars, restaurants et boutiques.

La gare de Grand Central Station se trouve à 7 mn à pied (500 m).

Parmi les sites d'intérêt à proximité figurent : les Nations-Unies (250 m), le Chrysler Building (400 m), l'Empire State Building (1,5 km), Times Square (2 km), Broadway (2 km), Central Park (2,5 km) et la Statue de la Liberté (7 km).



Plan de vols (sous réserve de modification par la compagnie aérienne British Airways)

Jour 1 : 10h55 – 12h00//16h20 – 19h20 via Londres

Jour 6 : 20h10 – 08h20 le lendemain//10h55 – 13h50 via Londres

Prix/Personne En fonction du nombre d'adulte ou ado /chambre	Prix CSE * Subvention Déduite	Subvention CSE Airbus H (plafonnée à 1400 € /an)	Prix Sans Subvention CSE
Adulte/Ado base 2	1116 € *	559,75 €	1675,75 €
Adulte/Ado base 3	1071 € *	536,63 €	1607,63 €
Adulte/Ado base 4	1047 € *	525,00 €	1572,00 €
Enfant 2/11 ans**	837 € *	419,55 €	1256,55 €

*Prix CSE pour les clients n'ayant pas atteint le plafond annuel de subvention.

** Tarif enfant applicable seulement si l'enfant partage la chambre de 2 adultes payant le tarif base 2.

La base définie le nombre d'adulte ou ado par chambre. Les enfants ne partageant pas de chambre avec 2 adultes payants sont comptés comme des adultes, indépendamment de leur âge. Le tarif adulte/ado base 3-4 ne se cumule pas avec le tarif enfant.

Le prix comprend :

- Les vols Marseille/New York/Marseille sur vols réguliers British Airways avec escale.
- Les taxes aéroport révisables jusqu'à l'émission des billets.
- Les transferts aéroport/hôtel A/R avec guide francophone.
- 5 nuits en chambre standard à l'hôtel Westgate Grand Central ou similaire, petits déjeuners inclus sous forme de box à emporter, d'une valeur de 15\$.
- Les pourboires aux guides et aux chauffeurs.
- L'assurance multirisques AXA CSE de 4,80% avec extension COVID

Le prix ne comprend pas :

- Les dépenses personnelles, les repas et les boissons, les excursions
- Les frais d'ESTA obligatoire
- Les taxes de séjour
- Le supplément single : 419€(Pris en charge par le CSE 1 fois/an pour les célibataires et/ou parent isolé)
- L'assurance AXA 4,80% obligatoire pour les options réservées auprès du CSE ainsi que les autres typologies de chambre que celle prévue au contrat.
- Les éventuels frais de TEST PCR ou antigéniques exigés à l'entrée et sortie du territoire

Formalités pour les ressortissants français (au 01-01-24)

-> Passeport en cours de validité

Fournir une copie au CSE à l'inscription ou dès la réception de la confirmation de séjour

Il appartient à chaque participant de vérifier la validité des documents exigés.

Les Noms et Prénoms transmis par les participants doivent impérativement être ceux portés sur le passeport.

-> **une autorisation électronique d'entrée aux USA** à remplir en ligne sur le site internet <https://esta.cbp.dhs.gov> au plus tard 72h avant le départ.

Vous devez vous tenir informés des formalités jusqu'au jour du départ en consultant régulièrement les sites :

<https://www.pasteur.fr/fr> et <https://www.diplomatie.gouv.fr/fr/conseils-aux-voyageurs/>

Les voyageurs doivent être en possession des documents administratifs et sanitaires demandés au moment du départ par les autorités des pays visités et/ou en zone de transit.

Le CSE décline toutes responsabilités en cas de non respect des formalités.

Les autres ressortissants, sous leur seule responsabilité, doivent se rapprocher de leur autorité consulaire.

Barème de frais (Frais d'annulation par personne, calculés sur le prix « Sans Subvention »)

- De l'inscription à plus de 90 jours avant le départ : 40% du prix du voyage + coût de l'assurance,
- De 90 à 60 jours avant le départ : 50% du prix du voyage + coût de l'assurance,
- De 59 à 30 jours avant le départ : 60% du prix du voyage + coût de l'assurance,
- Moins de 30 jours avant le départ : 100% du prix du voyage + coût de l'assurance

Les annulations se font obligatoirement par écrit au CSE

Les motifs d'annulation doivent être reconnus par l'assurance pour être pris en charge.

(contrat téléchargeable sur le site du CSE)