




SIX NATIONS  
RUGBY

# LONDRES

## ANGLETERRE vs FRANCE

### VOTRE PACK COMPREND :

- Vol aller / retour depuis Marseille, vols directs
- Pass transport en commun (Travel Card) pour toute la durée du séjour, zone 1 à 6
- Deux nuits en hôtel 3\* avec les petits déjeuners
- Billet de match en CAT 2  pour Angleterre vs France
- Instant Bleu : moment de convivialité
- Un cadeau souvenir



du 7 au 9 février 2025



**Tarif CSE : 831 €\***

Tarif à partir de / adulte en chambre double



FRANCE  
RUGBY



ENGLAND  
RUGBY

Agence de voyage  
MYCOMM



Subvention 2025



Estimation par l'agence  
0.53t de CO2/voyageur



### VENDREDI 7 FEVRIER

- Accueil à l'aéroport de Marseille
- Départ de votre vol pour Londres, vol direct
- Transfert vers votre hôtel en transport en commun avec votre pass « Travel Card »
- Arrivée à votre hôtel – temps libre
- Fin de journée libre et nuit à l'hôtel

### SAMEDI 8 FEVRIER

- Petit déjeuner à l'hôtel
- Matinée libre
- **Instant Bleu : moment de convivialité**
- Transfert au stade en transport en commun avec votre pass « Travel Card »
- **16h45 : ANGLETERRE VS FRANCE à Twickenham**
- Fin de journée libre et nuit à l'hôtel
- En option « Après Match Soirée de Gala »

### DIMANCHE 9 FEVRIER

- Petit déjeuner à l'hôtel
- Transfert de votre hôtel en transport en commun vers l'aéroport
- Vol retour vers Marseille
- Arrivée à Marseille et fin de la prestation

### Hôtel 3\*\*\*

Le nom de l'hôtel vous sera communiqué lors de la remise du carnet de voyage.

### L'instant bleu

Découvrez l'instant Bleu, une expérience unique lors de votre voyage au cœur du tournoi des 6 nations. Rejoignez « les ambassadeurs Rugby » le matin du match dans un cadre pittoresque, pour un apéritif convivial riche en échanges et partage.

### En option : Après Match Soirée de Gala

Après le match, venez vivre une soirée dans un lieu au cœur de Londres.

De nombreuses animations viendront également rythmer votre soirée de gala : groupe de musique, analyse du match par les ambassadeurs rugby, remise du lot au gagnant du concours de pronostics, etc.

### Le match ANGLETERRE VS FRANCE à Twickenham :



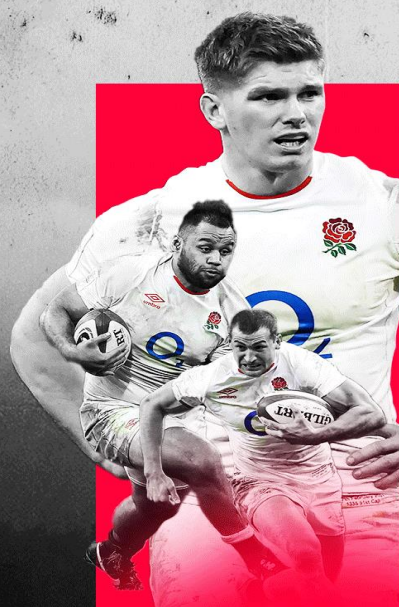
CAT.2

Samedi 8 février 2025, le XV de France a rendez-vous à Londres pour affronter l'Angleterre dans le Crunch.

Les Bleus seront très attendus par leurs rivaux historiques.

Chaque place est officielle et garantie, les billets seront envoyés via l'application mobile « Have a good trip » que vous aurez téléchargée au préalable.

Les billets de match sont en **catégorie 2**.



TOURNOI DES  
**SIX NATIONS**  
ANGLETERRE  
VS  
FRANCE



Prix/Personne Enchambre double	Prix CSE * Subvention Déduite	Subvention CSE Airbus H (plafonnée à 1400 € /an)	Prix Sans Subvention CSE
Adulte	<b>831 € *</b>	416,12 €	1247,12 €
Option « Après match, soirée de Gala »	<b>133 € *</b>	66,12 €	199,12 €

\*Prix CSE pour les clients n'ayant pas atteint le plafond annuel de subvention.

### Le prix comprend :

- Vol A/R départ Marseille – vols réguliers directs
- 2 nuits en hôtel 3\* avec petit-déjeuner inclus
- Pass transport en commun 3 jours (zone 1 à 6) - Ce pass permet de rejoindre l'hôtel depuis l'aéroport d'arrivée, se déplacer dans Londres pendant toute la durée du séjour et se rendre au stade le jour du match.
- Les billets de match en CAT 2 - Match le samedi 08 février à 16h45
- L'instant bleu : moment de convivialité offert avec nos ambassadeurs rugby
- Un cadeau souvenir
- Les documents de voyage via l'application « Have a good trip »
- L'assistance par notre équipe francophone pendant le séjour
- L'assurance multirisques AXA CSE De 4,80%.

### Le prix ne comprend pas :

- Les dépenses d'ordre personnel
- L'option « Après Match , soirée de gala »
- Toute prestation non mentionnée dans le paragraphe précédent
- L'assurance AXA 4,80% obligatoire pour les options réservées auprès du CSE ainsi que les autres typologies de chambre que celle prévue au contrat.
- Le supplément single : 200€ pris en charge par le CSE 1 fois/an pour les célibataires et/ou parent isolé

### Barème de frais (Frais d'annulation par personne, calculés sur le prix « Sans Subvention »)

Nous consulter

**Les annulations se font obligatoirement par écrit au CSE**

**Les motifs d'annulation doivent être reconnus par l'assurance pour être pris en charge.**

*(contrat téléchargeable sur le site du CSE)*

### Plan de vols (donnés à titre indicatif, sous réserve de modification par la compagnie aérienne)

Non connu à ce jour

Le CSE décline toutes responsabilités sur les horaires, en cas de retards aériens ainsi que sur les placements dans l'avion.

### Formalités pour les ressortissants français (au 01-09-24)

-> **Passeport en cours de validité**

*Fournir une copie au CSE à l'inscription ou dès la réception de la confirmation de séjour*

Il appartient à chaque participant de vérifier la validité des documents exigés.

Les Noms et Prénoms transmis par les participants doivent impérativement être ceux portés sur le passeport.

**Les voyageurs doivent être en possession des documents administratifs et sanitaires demandés au moment du départ par les autorités des pays visités et/ou en zone de transit. Le CSE décline toutes responsabilités en cas de non respect des formalités.**

Les autres ressortissants, sous leur seule responsabilité, doivent se rapprocher de leur autorité consulaire.

**Liens hypertexte de référence**

Formalités : <http://www.diplomatie.gouv.fr/fr/conseils-aux-voyageurs>