



Subvention 2026



Agence  
Le Monde en Direct

# Corse Porticcio Club Marina Viva 3\*\*\*

## du 19 au 28 juin 2026

### Le séjour

Ce séjour est proposé avec le transport ferry Continent/Corse/Continent au départ de Marseille en cabine, 7 nuits en demi-pension au Club Marina Viva 3\* qui vous accueille dans un domaine de 10 hectares, boisé de pins, d'eucalyptus, de mimosas et de palmiers, bordé par une longue plage de sable fin.

Relaxez-vous ! Posez vos valises, les lits sont faits à l'arrivée, le linge de toilette et le ménage quotidiens sont inclus. Ne pensez plus à rien et profitez de l'environnement d'exception du Marina Viva !



Dossier suivi par Christel

[contactvla@cseah.com](mailto:contactvla@cseah.com)



Bateau au départ de Marseille





**MarinaViva**  
Hôtel Club & Résidence

Marina Viva  
D55 – 20 166 Porticcio

## Votre hébergement

Toutes les chambres sont climatisées et équipées de salle d'eau avec sèche-cheveux, WC, télévision satellite, coffre-fort. Pas de minibar. Terrasse en rez-de-chaussée ou balcon en étage.

Wifi dans les parties communes. Pas d'ascenseur.

Parking privé selon disponibilités.

Capacités des chambres : occupation double ou triple avec un couchage type « BZ » en 80.

Les chambres familiales font environ 28m<sup>2</sup> (certaines avec 2 coins-nuit séparés), avec 4 couchages, 2 salles d'eau et 2 télévisions.

## Restauration lors du séjour au club

Au restaurant principal : le petit-déjeuner, le déjeuner (non inclus) et le dîner, sont présentés sous forme de buffets à thème et servis sur une grande terrasse face au golfe d'Ajaccio.

## Animations

Une vaste piscine avec son solarium aménagé et un parc aqua-ludique avec toboggans. La plage de l'hôtel est aussi à votre disposition, avec transats et parasols du 02/06 au 27/09

Côté sport : 2 courts de tennis, 1 terrain multisports, palette de remise en forme (gym douce, réveil musculaire et aquagym selon la saison), pétanque, ping-pong.

Ajaccio est à 15 minutes en voiture.

## VOTRE PROGRAMME

### JOUR 1 : MARSEILLE / AJACCIO - LE VENDREDI SOIR

Rendez-vous en fin d'après-midi à la gare maritime de Marseille puis embarquement à bord d'un Ferry en direction de Propriano ou Ajaccio. 18H10//07H00 COMPAGNIE CORSICA LINEA

Traversée de nuit Installation à bord de vos cabines.

Nuit à bord. Repas libres

### JOUR 2 : AJACCIO / PORTICCIO

Arrivée au port et transfert libre vers votre Club MARINA VIVA

3\*\*\* à Porticcio. Séjour libre à l'hôtel en demi-pension (petits déjeuners et dîners) Chambres disponibles en début d'après midi Nuits à l'hôtel

### JOURS 3 A 8 : CLUB MARINA VIVA / PORTICCIO

Séjour libre à l'hôtel en demi-pension (petits déjeuners et dîners)

### JOUR 9 : AJACCIO / MARSEILLE

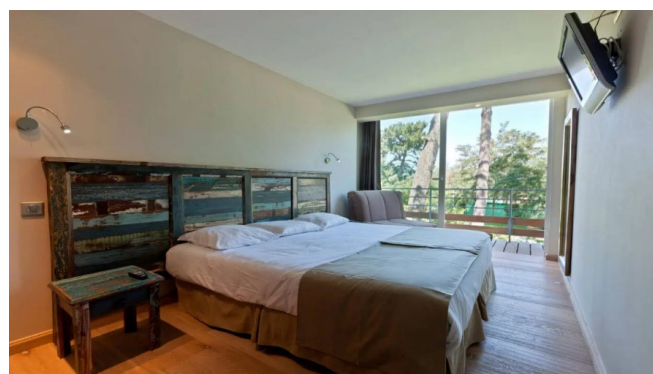
Temps libre puis transfert libre vers le port. Embarquement à bord de votre navire en direction de Marseille.

Installation dans vos cabines. Traversée de nuit, repas libre à bord à bord du Ferry.

18H00//08H00 COMPAGNIE LA MERIDIONALE

### JOUR 10 : MARSEILLE - LE DIMANCHE MATIN

Arrivée au port et débarquement



Prix/Personne en bungalow duplex	Prix CSE * Subvention Déduite	Subvention CSE Airbus H (plafonnée à 1400 € /an/matricule)	Prix Sans Subvention CSE
<b>Adulte/Ado</b>	<b>841 € *</b>	421,84 €	1262,84 €
<b>Enfant 2/11 ans **</b>	<b>604 € *</b>	302,52 €	906,52 €

\*Prix CSE pour les clients n'ayant pas atteint le plafond annuel de subvention.

\*\* Tarif applicable seulement si l'enfant partage la chambre de 2 adultes payants le plein tarif.

Forfait bébé – 2 ans : Prix CSE 31€/subvention 16,16€

#### Le prix comprend :

- Les traversées Marseille / Corse et Corse / Marseille sur la compagnie LA MERIDIONALE et CORSICA LINEA
- L'hébergement à bord du Ferry 2 nuits en cabine double intérieure sans sanitaire
- Les taxes portuaires et taxes pour les véhicules à ce jour
- 1 véhicule à bord catégorie B aller et retour par famille pour les deux traversées
- Le forum d'accueil à l'hôtel club Marina Viva le dimanche suivi d'un cocktail
- L'hébergement 2 nuits à bord en cabine double
- L'hébergement 7 nuits en chambre double climatisée supérieure ou appartement climatisé
- La demi-pension à l'hôtel (petits déjeuners et dîners) incluant ¼ vin et eau fontaine aux repas
- L'animation et les loisirs
- Un accès libre à tous les équipements du club
- L'accès au mini club pour les enfants de 4 à 11 ans
- Les taxes de séjour
- La garantie APS
- Un e-carnet de voyage
- L'assurance multirisques AXA CSE de 4,80%.

#### Le prix ne comprend pas :

- Les pourboires
- Les boissons, les repas non mentionnés dans le programme et les dépenses à caractère personnel
- Les repas à bord du Ferry
- Le supplément single : nous consulter (Pris en charge par le CSE 1 fois/an pour les célibataires et/ou parent isolé)
- L'assurance AXA 4,80% obligatoire pour les options réservées auprès du CSE ainsi que les autres typologies de chambre que celle prévue au contrat.

#### Barème de frais (Frais d'annulation par personne, calculés sur le prix « Sans Subvention »)

- Dès l'inscription à 90 jours du départ : 65€ + coût de l'assurance.
- De 89 à plus de 30 jours avant le départ : 60% du montant total du séjour + coût de l'assurance.
- De 30 à 21 jours avant le départ : 75% du montant total du séjour + coût de l'assurance.
- De 20 à 11 jours avant le départ : 90% du montant total du séjour + coût de l'assurance.
- Entre 10 jours et le jour du départ : 100% du montant total du séjour + coût de l'assurance.

**Les annulations se font obligatoirement par écrit au CSE et doivent nous parvenir à J-1 (jour ouvré) avant les dates d'échéances mentionnées ci-dessus.**

**Les motifs d'annulation doivent être reconnus par l'assurance pour être pris en charge.**

*(contrat téléchargeable sur le site du CSE)*

#### Formalités pour les ressortissants français (au 01-02-26)

-> carte d'identité en cours de validité (non prorogée) ou passeport en cours de validité

Il appartient à chaque participant de vérifier la validité des documents exigés.

Les Noms et Prénoms transmis par les participants doivent impérativement être ceux portés sur le passeport/CNI.

Le CSE décline toutes responsabilités en cas de non-respect des formalités.

Les autres ressortissants, sous leur seule responsabilité, doivent se rapprocher de leur autorité consulaire.

-> Pour le passage du véhicule, il nous faut le numéro de la plaque d'immatriculation.

Pensez à nous le mentionner à la réservation.

Un groupe de communication pourra être créé à l'initiative de l'agence de voyage.