



Club Med 

4 

BAHAMAS  
Colombus Isle

Du 29 mars au  
07 avril  
10 Jours / 8 Nuits

Tarif CSE\*

/ adulte  
en chambre double

1806€

### Points forts du Resort :

- Débarquer à votre tour, tel Christophe Colomb, sur la plage paradisiaque d'une île sauvage
- Découvrir un Resort de style colonial à la décoration raffinée
- S'initier au yoga ou perfectionner son jeu sur les courts de tennis
- Vous détendre dans l'un des deux restaurants, face aux eaux turquoise des Bahamas
- S'émerveiller devant la faune et la flore sous-marines de l'un des 20 plus beaux sites de plongée bouteille au monde

### Hébergement

#### Chambre Supérieure ( 30m<sup>2</sup>)

Située au rez-de-chaussée d'un bungalow, la chambre est agréable avec ses meubles en bois et en rotin, son balcon blanc s'ouvrant sur le jardin, la décoration célèbre la culture caribéenne.

### Des activités pour tous et faites pour vous

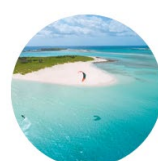
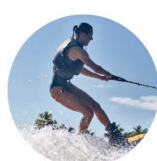
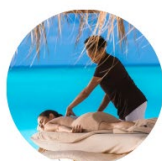
Votre Resort compte **22 Activités incluses** pendant votre séjour.

Quelques exemples : Cours collectif de windsurf, de plongée libre, de ski nautique, wakeboard... Zumba, kayak, voile en accès libre, stand up Paddle...

Piscine : Située face à la plage, cette piscine d'eau douce à débordement vous invite à la détente grâce à ses "Beach lounges" (canapés à deux places avec voile).

Accessible aux enfants à partir de 4 ans

Vous pouvez également découvrir **27 Activités à la carte (en supplément)** parmi l'excursion croisière au coucher du soleil, tour du lagon, le baptême de plongée, les soins bien être, location de vélo...



## TARIFS- Assurance annulation extension Covid 19 incluse

Prix/Personne En chambre double	Prix CSE * Subvention Déduite	Subvention CSE Airbus H (plafonnée à 1400 € /an)	Prix Sans Subvention CSE
Adulte	<b>1806 € *</b>	927,48 €	2733,48 €
Enfant 12/17 ans**	<b>1511 € *</b>	775,84 €	2286,84 €
Enfant 6/11 ans**	<b>1315 € *</b>	675,80 €	1990,80 €
Enfant 2/5 ans**	<b>988 € *</b>	507,68 €	1495,68 €

\*Prix CSE pour les clients n'ayant pas atteint le plafond annuel de subvention.

\*\* Tarif applicable seulement si l'enfant partage la chambre de 2 adultes.

Les enfants ne partageant pas de chambre de 2 adultes payants sont comptés comme des adultes.

**NOUVEAUTE 2023**

**Prise en charge une fois/an du supplément single  
pour les célibataires et/ou parent isolé**

### Le prix comprend :

- Le pré-post acheminement de Marseille sur vol régulier Air France vers Paris
- Le transport aérien au départ de Paris Orly sur vol affrété
- La nuit à l'aéroport d'Orly à l'hôtel Ibis Budget le 29 mars
- Les transferts A/R : aéroport/Club Med/aéroport
- La taxe aéroport ré actualisable et soumise à modification jusqu'à un mois avant le départ du groupe
- L'hébergement en Chambre double Supérieure
- Le vin à discrétion pendant les repas (hors petit déjeuner)
- Les activités sportives selon le descriptif de la brochure
- L'animation telle sur définie sous le site web Club Med.fr
- Les activités sportives telles sur définie sous le site web Club Med.fr
- L'assurance Assistance Rapatriement "Europ Assistance"
- La pension complète (sous forme de buffets ou dîner à thème)
- Le "Bar et Snacking" : boisson et petits encas à volonté (sauf champagne et alcools VSOP avec suppléments)
- L'assurance multirisques AXA CSE de 3,15% avec extension COVID

### Le prix ne comprend pas :

- Les dépenses d'ordre personnel
- Le transfert Aéroport/ Ibis Budget / Aéroport le jour 1
- Le dîner du jour 1 ainsi que le petit déjeuner le jour 2
- Les éventuelles hausses carburant
- Les excursions et les combinés
- Le supplément chambres communicantes, sous réserve de disponibilité (Tarifs nous consulter)

Une personne seule, et/ou accompagnée d'un bébé de moins de 3 ans sera obligatoirement logée en single, avec un supplément

- Les enfants de moins de 3 ans bénéficieront d'un "lit bébé"
- Durant la totalité du séjour l'enfant reste sous la responsabilité de ses parents ou accompagnants
- Le supplément single : nous consulter (sous réserve de disponibilité)

(Nouveauté : Pris en charge par le CSE 1 fois/an pour les célibataires et/ou parent isolé)

Une personne seule, et/ou accompagnée d'un enfant de moins de 3 ans avec un "lit bébé", sera obligatoirement logée en single, avec un supplément

- L'assurance AXA 3,15% obligatoire pour les options souscrites et supplément single

Resort accueillant les enfants à partir de 2 ans sans encadrement

Le Club Med met à disposition de ses clients français une plateforme d'informations consultable via le lien suivant : <https://formalites-voiage.clubmed.fr/>.

## Barème de frais (Frais d'annulation par personne, calculés sur le prix « Sans Subvention »)

- A plus de 90 jours du départ : 10% du tarif + coût de l'assurance
- De 89 à 30 jours avant le départ : 20% du tarif + coût de l'assurance
- De 29 jours à 15 jours avant le départ : 50% du tarif + coût de l'assurance
- De 14 jours jusqu'au départ : 100% du tarif + coût de l'assurance

Les annulations se font obligatoirement par écrit au CSE

Les motifs d'annulation doivent être reconnus par l'assurance pour être pris en charge.

(contrat téléchargeable sur le site du CSE)

## Formalités pour les ressortissants français (au 01-09-22)

-> **Passeport valide 6 mois après la date de retour.**

Fournir une copie au CSE à l'inscription ou dès la réception de la confirmation de séjour

Il appartient à chaque participant de vérifier la validité des documents exigés.

Les Noms et Prénoms transmis par les participants doivent impérativement être ceux portés sur le passeport.

-> **une autorisation électronique d'entrée aux USA**

à remplir en ligne sur le site internet <https://esta.cbp.dhs.gov>

**Vous devez vous tenir informés de leur évolution jusqu'au jour du départ en consultant régulièrement et notamment les sites suivants :**

<https://www.pasteur.fr/fr> et <https://www.diplomatie.gouv.fr/fr/conseils-aux-voyageurs/>

Les voyageurs doivent être en possession des documents administratifs et sanitaires demandés **au moment du départ** par les autorités des pays visités et/ou en zone de transit.

Le CSE décline toutes responsabilités en cas de non respect des formalités.

Les autres ressortissants, sous leur seule responsabilité, doivent se rapprocher de leur autorité consulaire.

Pour entrer aux Bahamas,

- **les voyageurs non-vaccinés âgés de plus de 2 ans doivent obligatoirement** présenter le résultat négatif d'un **test RT-PCR** ou d'un **test rapide antigénique** au Covid-19 datant de moins de 72 heures avant l'arrivée.
- **les voyageurs vaccinés doivent obligatoirement** présenter une preuve de leur vaccination à l'embarquement.

## Plan de vols (sous réserve de modification par la compagnie aérienne)

29 mars MRS ORLY AF6023 20h20/21h40 Nuit à Paris

30 mars ORLY ZSA TX560 10h15/13h35

06 avril ZSA ORLY TX560 14h45/09h00

07 avril ORLY MRS AF6010 14h15/15h35

