



PARC ASTERIX

du 8 Juillet
au 10 Juillet
2 Jours / 2 Nuits

Tarif CSE*
/ adulte
en chambre double
405€

Inscriptions
jusqu'au 18 Avril

Selon disponibilités et sous
réserve de l'évolution de la
crise sanitaire

Hôtel La Cité Suspendue *** en pension complète

Le vendredi

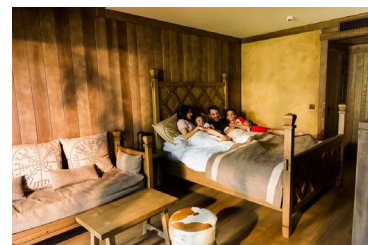
14H45 : Accueil par votre assistance en gare d'Aix-en-Provence TGV.
15H18 : Départ en TGV 2nde Classe pour Paris Gare de Lyon. Arrivée à 18H23.
Accueil par votre assistance DECLIC EVASION en bout de quai.
Transfert en autocar privé pour votre hôtel au Parc Astérix.
Remise de vos prestations.
Dîner (hors boissons) à l'hôtel. Nuit à l'hôtel.

Le samedi

Petit-déjeuner continental à l'hôtel.
Journée libre sur le Parc Astérix.
Déjeuner sur le parc avec votre coupon « Déjeuner liberté ».
Dîner (hors boissons) à l'hôtel. Nuit à l'hôtel.

Le dimanche

Petit-déjeuner continental à votre hôtel.
Libération de votre chambre avant 11H.
Dépose de vos bagages à la bagagerie de l'hôtel.
Journée libre sur le Parc Astérix
Déjeuner sur le parc avec votre coupon « Déjeuner liberté ».
17H45 : transfert en autocar privé pour la Gare de Lyon.
19H45 : Accueil par votre assistance DECLIC EVASION pour un embarquement du
groupe avant le grand public.
20H36 : Départ en TGV 2nde Classe pour Aix-en Provence. Arrivée 23H43.



Votre Hôtel

Égarés au cœur d'une forêt millénaire, des promeneurs ont découvert l'entrée d'une ville oubliée, vestige d'une civilisation antique... La Cité Suspendue !
Vénérant les arbres et la nature, le peuple celte vivait en osmose avec les esprits de la forêt.
Pour veiller au respect de la faune et de la flore, l'ensemble des hameaux a été construit sur pilotis

TARIFS- Assurance annulation extension Covid 19 incluse

Prix/Personne En fonction du nombre d'adulte/chambre	Prix CSE * Subvention Déduite	Subvention CSE Airbus H (plafonnée à 1400 € /an)	Prix Sans Subvention CSE
1 Adulte/ chambre	531 € *	273,57 €	804,57 €
2 Adultes/ chambre	405 € *	208,74 €	613,74 €
3 Adultes/ chambre	364 € *	187,85 €	551,85 €
4 Adultes/ chambre	340 € *	175,75 €	515,75 €
Enfant 3/11 ans	194 € *	99,98 €	293,98 €

*Prix CSE pour les clients n'ayant pas atteint le plafond annuel de subvention.
Maximum 4 personnes par chambre (Sauf si bébé <3 ans)
Forfait bébé – 3 ans (Prix CSE 4€ - Prix extérieur 5,16€)

Le prix comprend :

- L'assistance en gare au départ d'Aix-en-Provence TGV (J1).
- Le transport A/R en TGV 2nde Classe au départ Aix-TGV / Paris Gare de Lyon.
- L'assistance en gare de Paris Gare de Lyon (J1,J3).
- L'hébergement 2 nuits à votre hôtel La Cité Suspendue 3*** (Hôtel du Parc).
- 2 diners (hors boissons) à votre hôtel.
- Le petit-déjeuner continental à votre hôtel (J2, J3).
- Billet 2 jours sur le Parc Astérix.
- 2 coupons déjeuner liberté /personne.
- L'assurance multirisques AXA CSE de 3,15% avec extension COVID

Le prix ne comprend pas :

- Les boissons, les extras et dépenses à caractère personnel
- Le port des bagages
- Les pourboires
- L'assurance AXA 3,15% obligatoire pour les options souscrites et supplément single
- Les éventuels frais de TEST PCR ou antigéniques exigés à la date du séjour.

Formalités pour les ressortissants français (au 01-03-22)

Les voyageurs doivent être en possession des documents administratifs et sanitaires demandés **au moment du départ**. Le CSE décline toutes responsabilités en cas de non respect des formalités.

Horaires de train (sous réserve de modification par la compagnie)

Aller TGV INOUI : Aix en Provence Gare TGV 15h18 - Paris Gare de Lyon 18h23

Retour TGV INOUI : Paris Gare de Lyon 20h36 – Aix en Provence Gare TGV 23h43

Barème de frais (Frais d'annulation par personne, calculés sur le prix « Sans Subvention »)

- De 180 à 91 jours avant le départ : 50% du prix du voyage + coût de l'assurance,
- De 90 à 46 jours avant le départ : 70% du prix du voyage + coût de l'assurance,
- Entre 45 jours et le jour du départ : 100% du prix du voyage + coût de l'assurance

Les annulations se font obligatoirement par écrit au CSE

Les motifs d'annulation doivent être reconnus par l'assurance pour être pris en charge.
(contrat téléchargeable sur le site du CSE)