

## BALEARES

Majorque  
Blau Punta  
Reina 4\*

Départs  
25 Juin et  
6 Août

8 jours / 7 Nuits

**Tarif CSE\***

A partir de

**572€**

/ adulte  
en chambre double

**Inscriptions  
jusqu'au 18 mars**



### Situation

- Le Blau Punta Reina est un complexe de 9000 m<sup>2</sup> situé entre les plages de Cala Mandia et Cala Estany d'en Mas, dans la région des criques les plus pittoresques de l'île - Calas de Mallorca
- Aéroport de Palma de Majorque à 64 km.

### Votre logement

L'hôtel dispose d'un total de 812 chambres, réparties entre le bloc principal, les bungalows et les bâtiments d'appartements.

La chambre standard (17 m<sup>2</sup>) possède un lit 2 personnes, la climatisation, salle de bain avec baignoire et douche, internet Wi-Fi gratuit, terrasse privative, coffre-fort (€), TV satellite, téléphone... Possibilité d'ajouter un lit d'appoint

L'appartement (31 m<sup>2</sup>) possède une chambre 2 personnes, un séjour avec cuisine et un canapé-lit, salle de bain avec baignoire et douche, climatisation, internet wifi gratuit, coffre-fort (€), satellite TV, téléphone, ustensiles de cuisine, réfrigérateur, micro-ondes... et une terrasse équipée de table et chaises.

### Sports & Loisirs

En plus des deux magnifiques plages à côté, l'hôtel dispose de 2 piscines extérieures et une pataugeoire pour enfants avec un bateau pirate & Splash Park. des installations sportives exclusives, comprenant 1 terrain de tennis, du volley-ball, une salle de fitness, de l'équitation (€), de la plongée (€) et un service de location de vélos.

### Clubs enfants (4/12 ans) et ado (13/17 ans)

Encadrés par des pilotes vacances qualifiés, 6 j/7 pendant les vacances scolaires, programme ludique et adapté.

### Votre table et Formule tout-inclus

- Petit-déjeuner, déjeuner et dîner au restaurant principal.
- Dîner dans les restaurants thématiques
- Collations de 10h30 à 13h et de 15h à 18h dans le restaurant principal et dans les snacks du Splash Bar & Bar "La Torre".
- Boissons nationales et internationales pendant le repas : eau, vin, sodas, bière.
- Dans les bars de l'hôtel de 09h00 à 00h00 : eau, vin, cocktails, gin, vodka...

## TARIFS- Assurance annulation extension Covid 19 incluse

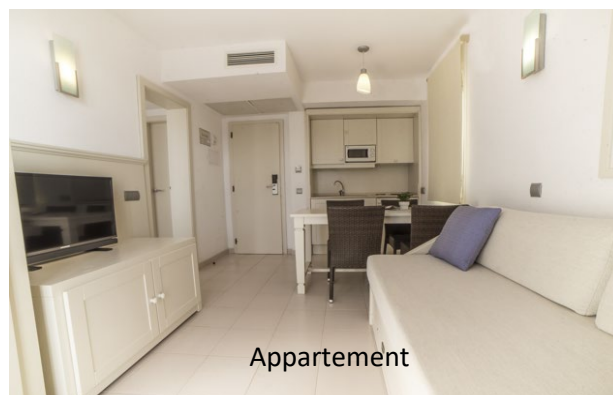
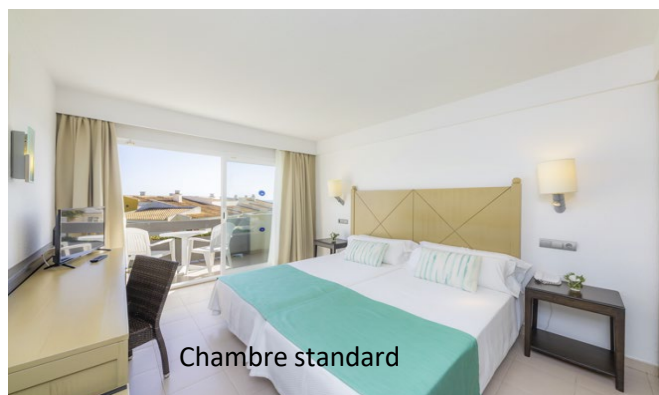
Prix/Personne En chambre standard ou appartement		Prix CSE * Subvention Déduite	Subvention CSE Airbus H (plafonnée à 1400 € /an)	Prix Sans Subvention CSE
<b>Du 25/06 au 02/07</b>				
<b>En chambre standard</b>	Adulte/ Ado	<b>572 € *</b>	293,43 €	865,43 €
	Enfant 2/11 ans**	<b>343 € *</b>	176,88 €	519,88 €
<b>En appartement</b>	Adulte/ Ado	<b>619 € *</b>	318,63 €	937,63 €
	1 <sup>er</sup> Enfant 2/11 ans**	<b>357 € *</b>	183,51 €	540,51 €
	2 <sup>ème</sup> Enfant 2/11 ans	<b>444 € *</b>	228,54 €	672,54 €
	3 <sup>ème</sup> Adulte/Ado	<b>532 € *</b>	273,60 €	805,60 €
<b>Du 06/08 au 13/08</b>				
<b>En chambre standard</b>	Adulte/ Ado	<b>742 € *</b>	381,30 €	1123,30 €
	Enfant 2/11 ans**	<b>528 € *</b>	270,38 €	798,38 €
<b>En appartement</b>	Adulte/ Ado	<b>796 € *</b>	409,82 €	1205,82 €
	1 <sup>er</sup> Enfant 2/11 ans**	<b>524 € *</b>	269,22 €	793,22 €
	2 <sup>ème</sup> Enfant 2/11 ans	<b>615 € *</b>	316,44 €	931,44 €
	3 <sup>ème</sup> Adulte/Ado	<b>712 € *</b>	365,92 €	1077,92 €
<p>*Prix CSE pour les clients n'ayant pas atteint le plafond annuel de subvention.  ** Tarif applicable seulement si l'enfant partage la chambre de 2 adultes.</p>				

### A NOTER

**En chambre standard** : \*\* 1 enfant de 2 à 11 ans inclus, logeant avec 2 adultes payants

**En appartement** : \*\* 1 ou 2 enfants de 2 à 11 ans inclus, logeant avec 2 adultes payants

Tarif bébé : 80€ Prix sans subvention – 54€ Prix CSE\*





### Le prix comprend :

- L'accueil à l'aéroport Marseille Provence par notre assistance pour les formalités d'embarquement
- Le transport aérien Marseille / Palma / Marseille avec la compagnie aérienne VOLOTEA
- Les taxes d'aéroport : 74,73 à ce jour/personne, modifiables
- Les transferts aéroport / hôtel / aéroport avec assistante francophone
- Le logement pour 7 nuits sur la base d'une chambre double standard (maximum 3 personnes) ou appartement
- La taxe de séjour
- La formule All Inclusive de l'arrivée sur place au dernier repas fourni (7 déjeuners/ 7 dîners)
- Les boissons jusqu'à minuit
- L'accès aux infrastructures de l'hôtel
- L'animation francophone
- L'assurance multirisques AXA CSE de 3,15% avec extension COVID

### Le prix ne comprend pas :

- Les dépenses d'ordre personnel, les pourboires
- Les activités mentionnées en suppléments, les excursions.
- Les boissons hors formule All Inclusive
- Le forfait bébé 80€ (subventionné à 35% - sous réserve de ne pas avoir atteint le plafond)
- Le supplément single chambre standard : 229€ (subventionné à 35% - sous réserve de ne pas avoir atteint le plafond)
- L'assurance AXA 3,15% obligatoire pour les options souscrites et supplément single
- Les éventuels frais de TEST PCR ou antigéniques exigés à l'entrée et sortie du territoire

### Formalités pour les ressortissants français (au 01-02-22)

-> **CNI ou Passeport en cours de validité**

*Fournir une copie au CSE à l'inscription ou dès la réception de la confirmation de séjour*

Il appartient à chaque participant de vérifier la validité des documents exigés.

**Vous devez vous tenir informés jusqu'au jour du départ en consultant régulièrement les sites suivants :**

<https://www.pasteur.fr/fr>

<https://www.diplomatie.gouv.fr/fr/conseils-aux-voyageurs/>

**Les voyageurs doivent être en possession des documents administratifs et sanitaires demandés au moment du départ par les autorités des pays visités et/ou en zone de transit. Le CSE décline toutes responsabilités en cas de non respect des formalités.**

Les Noms et Prénoms transmis par les participants doivent impérativement être ceux portés sur le passeport.

Les autres ressortissants, sous leur seule responsabilité, doivent se rapprocher de leur autorité consulaire.

### Plan de vols (sous réserve de modification par la compagnie aérienne)

Les horaires seront connus environ 7 jours avant le départ.

Le CSE décline toutes responsabilités sur les horaires et en cas de retards aériens.

### Barème de frais (Frais d'annulation par personne, calculés sur le prix « Sans Subvention »)

- A plus de 31 jours avant le départ : 30% du prix du voyage + coût de l'assurance,
- De 30 à 21 jours avant le départ : 50% du prix du voyage + coût de l'assurance,
- De 20 à 10 jours avant le départ : 75% du prix du voyage + coût de l'assurance,
- De 9 jours au jour du départ : 100% du prix du voyage + coût de l'assurance

**Les annulations se font obligatoirement par écrit au CSE**

**Les motifs d'annulation doivent être reconnus par l'assurance pour être pris en charge.**

*(contrat téléchargeable sur le site du CSE)*